

നമ്മൾ നമുക്കായി



ചിനക്കനാൽ ഗ്രാമപഞ്ചായത്ത്
ദുരന്തനിവാരണ അന്തിമ ആസൂത്രണരേഖ
(2026-27) പരിഷ്കരിച്ചത്

അനുബന്ധം

തദ്ദേശ സ്വയംഭരണ സ്ഥാപന ദുരന്തനിവാരണ
പദ്ധതിഘടനയും മാർഗ്ഗരേഖയും

ഗ്രാമപഞ്ചായത്തിന്റെ പേര്: ചിന്നക്കനാൽ ഗ്രാമപഞ്ചായത്ത്

ബ്ലോക്ക് : ദേവികുളം

താലൂക്ക് : ഉടുമ്പൻചോല

വില്ലേജ് : ചിന്നക്കനാൽ

ജില്ല : ഇടുക്കി

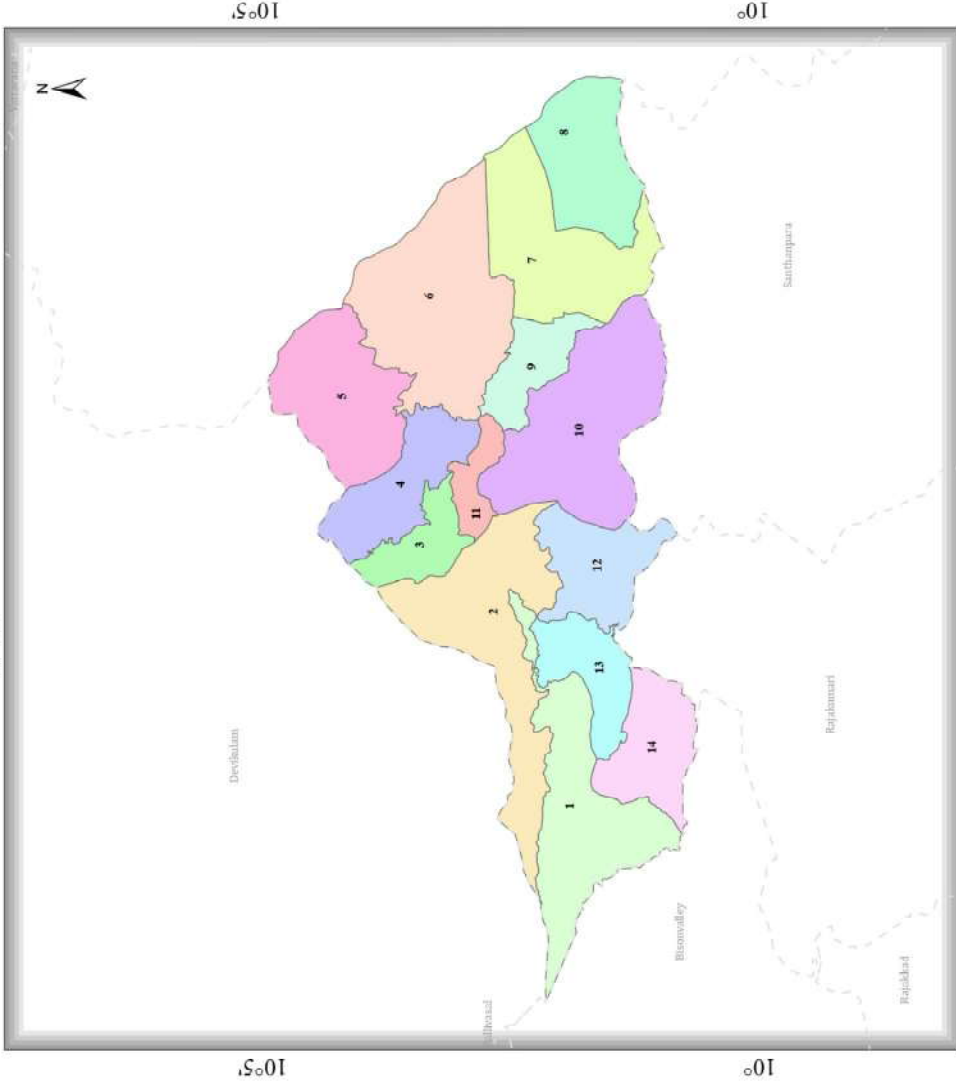
തീയതി : 02/03/2026

ഉള്ളടക്കം

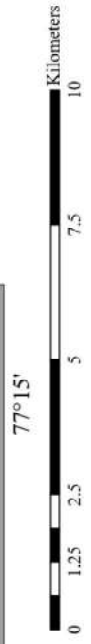
ക്രമ നമ്പർ	വിശദാംശങ്ങൾ	പേജ് നമ്പർ
1.	അദ്ധ്യായം1: തദ്ദേശസ്വയംഭരണസ്ഥാപനം - പൊതുവിവരങ്ങൾ	7
2.	അദ്ധ്യായം2: ദുരന്തങ്ങളും ദുരന്ത സാധ്യതകളുംവിശകലനം	17
3.	അദ്ധ്യായം3: ദുരന്തപ്രതികരണപദ്ധതി	25
4.	അദ്ധ്യായം4: മുന്നൊരുക്കം, ലഘൂകരണം, സാമൂഹ്യശാക്തീകരണം	31
5.	അദ്ധ്യായം5: ശേഷികളുംവിഭവങ്ങളും	36
6.	അദ്ധ്യായം6: കാലാവസ്ഥാനുസൃത ദുരന്തലഘൂകരണ പ്രോജക്ട് നിർദ്ദേശങ്ങൾ	42
7.	അദ്ധ്യായം 7: പ്രധാനഫോൺനമ്പറുകൾ	43
8.	വാർഡ് തലത്തിൽ ശേഖരിക്കേണ്ട അനുബന്ധ വിവരങ്ങൾ	45

CHINNAKANAL

DISTRICT NAME : IDUKKI



- WARD BOUNDARY
- 1-POWERHOUSE
 - 2-CHINNAKANAL
 - 3-GUNDUMALA
 - 4-LOWER SURIANELLI
 - 5-NAGAMALA
 - 6-PAPPATHICHOLA
 - 7-THIDEER NAGAR
 - 8-B.L.RAM
 - 9-
CHEMPAKATHOZHUKUDY
 - 10-SINGUKANDAM
 - 11-SURIANELLI
 - 12-PERIAKANAL
 - 13-VENADU
 - 14-MUTTUKADU
 - LOCALBODY



അദ്ധ്യായം- 1 ചിന്നക്കനാൽ ഗ്രാമപഞ്ചായത്ത്-പൊതുവിവരങ്ങൾ

ഭൂപ്രകൃതി

കേരളത്തിന്റെ തെക്ക് കിഴക്ക്, പശ്ചിമ ഘട്ടത്തിൽ സ്ഥിതിചെയ്യുന്ന ഇടുക്കി ജില്ലയുടെ കിഴക്ക് ഭാഗത്ത് തമിഴ്നാട് ചേർന്നുകിടക്കുന്ന മലയോര പഞ്ചായത്താണ് ചിന്നക്കനാൽ. സമുദ്രനിരപ്പിൽനിന്നും 3,500 അടിമുതൽ 8,500 അടി വരെ ഉയരത്തിലും മലനിരകളും മൊട്ടക്കുന്നുകളും താഴ്വരകളും, മലഞ്ചരിവുകളും, നീർച്ചാലുകളും, കൊച്ചുതടികളും കൊണ്ട് വശ്യമനോഹരമായ ഈ പ്രദേശത്ത് അല്പം നെൽപ്പാടങ്ങളും കാണാം. വർഷത്തിൽ ഏറിയപങ്കും കോടമഞ്ഞുപുതച്ചുകിടക്കുന്ന കാലാവസ്ഥ ആയതിനാൽ തേയില, ഏലം എന്നീ കൃഷികൾക്ക് അനുയോജ്യമായ സാഹചര്യമാണ്. പഞ്ചായത്തിന്റെ ആകെ വിസ്തൃതിയിൽ 40% തോളം വരുന്ന ഭൂപ്രദേശം വൻകിട തേയിലകമ്പനിയായ ടാറ്റാ, എച്ച്.എം.എൽ. എന്നിവരുടെ ഉടമസ്ഥതയിലാണ്. ബാക്കിയുള്ള സ്ഥലങ്ങളിൽ കുറെ ഭാഗത്ത് കുരുമുളക്, ഇഞ്ചി, മരച്ചീനി, മറ്റു പച്ചക്കറികൾ, എന്നിവ കൃഷി ചെയ്യുന്നു. ഇവിടുത്തെജനങ്ങളിൽ 95 ശതമാനത്തോളം വരുന്ന തമിഴ് വംശജരും തേയില, ഏലത്തോട്ടങ്ങളിലെ കൂലിപണിക്കാരാണ്. കാലാവസ്ഥയുടെ കാര്യത്തിലാണെങ്കിൽ കേരളത്തിൽ മറ്റൊരിടത്തും കാണാൻ സാധിക്കാത്ത രീതിയിലാണ്. ഡിസംബർ, ജനുവരി മാസങ്ങളിൽ താപനില പൂജ്യത്തിനും താഴെ എത്താറുണ്ട്. പ്രകൃതി സൗന്ദര്യം കനിഞ്ഞനുഗ്രഹിച്ച ഈ പ്രദേശത്ത് ഏറ്റവും സാധ്യതയുള്ളത് ടൂറിസത്തിനാണ്. ഇപ്പോൾ തന്നെ എട്ട് വൻകിട റിസോർട്ടുകൾ ഈ പഞ്ചായത്തിൽ പ്രവർത്തിക്കുന്നുണ്ട് . പഞ്ചായത്ത് പ്രദേശത്തെ ഏറ്റവും വലിയ ആകർഷണങ്ങളിലൊന്നാണ് കൊളുക്കമല ഭാഗം. പ്രസ്തുത സ്ഥലം തമിഴ്നാട്ടിലാണെങ്കിലും അവിടേക്കുള്ളപാത ചിന്നക്കനാൽ പഞ്ചായത്തിലൂടെയാണ്. തണുപ്പ് കാലാവസ്ഥയായതിനാൽ തന്നെ സാധാരണ നാട്ടിൽ വളരുന്ന വിളകൾ ഒന്നും തന്നെ ഇവിടെ വളരാറില്ല. ചെങ്കുത്തായ മലനിരകൾ നിറഞ്ഞ പ്രദേശമായതിനാൽ ലഭിക്കുന്ന മഴ മണ്ണിൽ താഴുന്നില്ല. ആയതിനാൽ വേനൽക്കാലങ്ങളിൽ കുടിവെള്ളത്തിനും ജലസേചനത്തിനും ആവശ്യമായ വെള്ളം കിട്ടുന്നില്ല. മാത്രവുമല്ല കേരളത്തിൽ മഴ സമൃദ്ധമായ മാസങ്ങളിൽ ഇവിടെ മഴ കുറവാണ്. വർഷങ്ങൾക്കു മുൻപ് കന്യാവനങ്ങൾ നിറഞ്ഞിരുന്ന ഈ പ്രദേശം ഇപ്പോൾ തോട്ടം മേഖലയുടെ അധീനതയിലാണ്. ഒരു കാലത്ത് വന്യജീവികളാൽ സമ്പന്നമായിരുന്ന ഇവിടെ ഇപ്പോൾ ജീവികൾ കുറവാണ്. ഉള്ളവ തന്നെ മനുഷ്യരുമായി നിരന്തരം സംഘർഷത്തിലാണ്. മരനായ (നീലഗിരി മാർട്ടെൻ) എന്ന അത്യപൂർവ്വ ജീവിയേയും ഇവിടെ കണ്ടെത്തിയിട്ടുണ്ട്.

ചരിത്രം

സ്വാതന്ത്ര്യലബ്ധിക്കു മുൻപ് ബ്രിട്ടീഷ് മേൽക്കോയ്മ നിലനിന്നിരുന്ന കാലത്ത് 1895 കളിൽ അവർ ഈ മേഖലകളിൽ സ്ഥാപിച്ച കണ്ണൻദേവൻ തേയില തോട്ടവും തുടർന്ന് ഫാക്ടറിയുടെയും വരവോട് കൂടി തമിഴ്നാട്ടിൽ നിന്നുമാണ് ആദ്യമായി ഇവിടെ കുടിയേറ്റം നടന്നത്. കുടിയേറ്റക്കാർ എല്ലാവരും തന്നെ കമ്പനിയുടെ തൊഴിലുമായി ബന്ധപ്പെട്ടതാണ് ഇവിടെ എത്തിയത്. ഈ കാലഘട്ടങ്ങളിൽ ഹാരിസൺ മലയാളം കമ്പനിയും സ്ഥാപിക്കപ്പെട്ടു. തമിഴ്നാട്ടിൽ നിന്ന് ഉപജീവനത്തിനായി വന്നവരാണ് ഈ തൊഴിലാളികൾ. സ്വാതന്ത്ര്യം ലഭിക്കുന്നതിന് മുൻപ് ഈ തൊഴിലാളികളെ യഥേഷ്ടം അടിമകളെപ്പോലെ പണിയെടുപ്പിച്ചിരുന്നു. കങ്കാണിമാരുടെ കീഴിൽ അവർ പറയുന്ന എന്തുപണിയും എടുക്കുന്നതിന് ഈ കുടിയേറ്റ തൊഴിലാളികൾ നിർബന്ധിതരായി. വലിയമരങ്ങൾ കൊണ്ടും മുൾപടർപ്പുകൾ കൊണ്ടും വനാന്തരമായിരുന്ന ഈ പ്രദേശം അവരുടെ കഠിന പ്രയത്നത്താൽ വെട്ടിത്തെളിച്ച് 1919 - 20 കാലഘട്ടങ്ങളിലാണ് തേയില കൃഷി അതിന്റെ പൂർണ്ണതയിലെത്തിയത്. സ്വാതന്ത്ര്യം കിട്ടിയതിന് ശേഷം തൊഴിലാളികളെ സംഘടിപ്പിച്ച് കൊണ്ട്

ട്രേഡ് യൂണിയനുകളുടെ പ്രവർത്തനം ആരംഭിക്കുകയും 1958 - 60 കാലഘട്ടങ്ങളിൽ ട്രേഡ് യൂണിയനുകൾ ശക്തമാവുകയും മുമ്പുണ്ടായിരുന്ന അടിമതാവസ്ഥയിൽ ക്രമേണ അവസാനിക്കുകയും ചെയ്തു. 1942 - കളിലാണ് ടാറ്റ തേയില ഫാക്ടറി സ്ഥാപിച്ച് അതിന്റെ പ്രവർത്തനം ആരംഭിച്ചത്. കമ്പനവക വീടുകളുടെ സുരക്ഷിതത്വത്തിന് വേണ്ടി ആന മുതലായ വന്യമൃഗങ്ങളിൽ നിന്നും രക്ഷ നേടുന്നതിന് വീടുകൾക്കു ചുറ്റും വലിയ കുഴികൾ (അഥവാ ട്രഞ്ച്) നിർമ്മിച്ച് സംരക്ഷിച്ചിരുന്നു.

ഇന്നത്തെ കാർഷികമേഖലയിൽ കർഷകൻ കടിയേറി പാർത്തത് ഏകദേശം 60 വർഷങ്ങൾക്കു മുൻപാണ്. മനുഷ്യവാസത്തിന് അന്നിപ്രദേശങ്ങൾ യാതൊരുവിധത്തിലും അനുയോജ്യമായിരുന്നില്ല. ഹിന്ദു ജന്തുക്കളുടെ വിഹാരകേന്ദ്രമായിരുന്നു ഈ പ്രദേശങ്ങൾ. കാട്ടുമൃഗങ്ങളിൽ നിന്നും രക്ഷനേടുന്നതിനു വേണ്ടി വൻ വൃക്ഷങ്ങളിൽ ഏറ്റുമാടം നിർമ്മിച്ചാണ് കർഷകർ അന്നാളുകളിൽ അന്തിയുറങ്ങിയിരുന്നത്. യാത്രാസൗകര്യങ്ങൾ ഒന്നുംതന്നെയില്ലാതിരുന്ന കർഷകർ ഘോരവനത്തിലൂടെ മുപ്പതിലധികം കിലോമീറ്ററുകൾ സഞ്ചരിച്ചാണ് പലവൃഞ്ജനംപോലും സംഘടിപ്പിച്ചിരുന്നത്. വന്യമൃഗങ്ങളോടും പ്രകൃതിയോടും മല്ലടിച്ച് വല്ലവിധേനയും ജീവിച്ചിരുന്ന ജനത വൻമലകളുടെ താഴ് വരയിൽ മരങ്ങൾ വെട്ടിനീക്കി വിരിപ്പ് നെൽകൃഷി നടത്തിയിരുന്നു.

ഇന്നത്തെ പഞ്ചായത്ത് രൂപീകൃതമാകുന്നതിനു മുമ്പ് കോട്ടയം ജില്ലയിൽ ദേവികളും താലൂക്കിൽ പൂപ്പാറ വില്ലേജിൽപ്പെട്ട ശാന്തൻപാറ പഞ്ചായത്തായിരുന്നു. ആദ്യകാലത്ത് കമളി - മൂന്നാർ ബസ് റൂട്ട് ഇപ്പോഴത്തെ പഞ്ചായത്ത് ആസ്ഥാനം സ്ഥിതി ചെയ്യുന്ന പ്രദേശത്തുകൂടിയാണ് കടന്ന് പോയിരുന്നത്. കാലക്രമേണ ആനയിറക്കൽ ഡാമിന്റെ നിർമ്മാണത്തോടുകൂടി ഈ റോഡിന്റെ പല ഭാഗങ്ങളും വെള്ളത്തിനടിയിലാവുകയും പവുർഹാസിൽ നിന്നും പെരിയകനാൽ വഴി പൂപ്പാറക്ക് തിരിച്ച് വീടുകളും ചെയ്തു.

1.3 പൊതുവിവരങ്ങൾ

തദ്ദേശസ്വയംഭരണ സ്ഥാപനത്തെ കുറിച്ചുള്ള പ്രാഥമിക വിവരങ്ങൾ ആണ് ഈ അദ്ധ്യായത്തിൽ ഉൾപ്പെടുത്തിയിരിക്കുന്നത്. പ്രധാനമായും സെൻസസ് ഡാറ്റ 2011 ഉറവിടം ആക്കിക്കൊണ്ട് ജനസംഖ്യ സ്ഥിതിവിവരങ്ങൾ രേഖപ്പെടുത്തിയിട്ടുണ്ട്. കൂടാതെ ദുരന്തനിവാരണവുമായി ബന്ധപ്പെട്ട വരുന്ന ഭാവി ആസൂത്രണത്തിന് ഉതകുന്ന ഡാറ്റയും ഉൾപ്പെടുത്തിയിട്ടുണ്ട്.

പട്ടിക 1.1 : ജനസംഖ്യ സ്ഥിതിവിവരങ്ങൾ

വിഭാഗം	സ്ത്രീ	പുരുഷൻ	ട്രാൻസ്ജൻഡർ	ആകെ
ജനസംഖ്യ	5878	5742	0	11533
കുട്ടികൾ: 0-6	241	101	0	342
എസ്.സി	2289	2000	0	4299
എസ്.ടി	599	638	0	1237

(സ്രോതസ്: 2011 സെൻസസ്)

പട്ടിക 1.2 : തദ്ദേശസ്വയംഭരണസ്ഥാപനം- പൊതുവിവരങ്ങൾ

വാർഡുകൾ	13
അക്ഷാംശ -രേഖാംശ വിവരങ്ങൾ	ഭൂമദ്ധ്യരേഖയിൽ പെടുന്ന ചിന്നക്കനാൽ ഗ്രാമപഞ്ചായത്ത് അക്ഷാംശം 10.041165 വടക്കിനും രേഖാംശം 77.172679 കിഴക്കിനും ഇടക്ക് സ്ഥിതി ചെയ്യുന്നു.

പട്ടിക 1.3 ൽ തദ്ദേശസ്വയംഭരണ സ്ഥാപനങ്ങളിലെ വാർഡ് തല വിഭജന വിവരങ്ങൾ രേഖപ്പെടുത്തുക.

പട്ടിക 1.3: വന്യ വില്ലേജ് അടിസ്ഥാനത്തിൽ പഞ്ചായത്ത് വാർഡ് വിന്യാസം

ക്രമനമ്പർ	റവന്യൂ വില്ലേജിന്റെ പേര്	റവന്യൂ വില്ലേജിന്റെ പരിധിയിൽ വരുന്ന വാർഡുകൾ, നമ്പറും പേരും
1	ചിന്നക്കനാൽ	1 പവർഹൗസ്
2		2 ചിന്നക്കനാൽ
3		3 ഗുണ്ടമല
4		4 ലോവർ സൂര്യനെല്ലി
5		5 നാഗമല
6		6 പാപ്പാത്തിച്ചോല
7		7 ചെമ്പകത്തൊഴുകടി
8		8 ബീയൽറാം
9		9 സിംഗുകണ്ടം
10		10 സൂര്യനെല്ലി
11		11 പെരിയകനാൽ
12		12 വേണാട്
13		മുട്ടുകാട്

(സ്രോതസ്: പഞ്ചായത്ത് വോട്ടർ പട്ടിക)

1.4 സമ്പദ്ഘടന

ചിന്നക്കനാൽ ഗ്രാമപഞ്ചായത്തിലെ വൻകിട തേയിലത്തോട്ടങ്ങൾ സ്ഥിതി ചെയ്യുന്ന 3,4,5,6,11,12 എന്നീ വാർഡുകളൊഴിച്ച് മറ്റു വാർഡുകൾ പൂർണ്ണമായും കാർഷികമേഖലയാണ്. തേയില കൃഷി ചെയ്യുന്ന മേഖലയിൽ തന്നെ ചതുപ്പു നിലങ്ങളിലും തൊഴിലാളികളുടെ വീടുവളപ്പുകളിലും വർഷങ്ങളായി വാഴ, പച്ചക്കറികൾ, ഫലവൃക്ഷങ്ങൾ എന്നിവ നട്ടുവളർത്തിവരുന്നുണ്ട്. പ്രധാന കാർഷികമേഖലകളിൽ ആദ്യകാലങ്ങളിൽ നെല്ല്, മരച്ചീനി, തൈലപ്പൽകൃഷി എന്നിവയായിരുന്നു കൃഷി ചെയ്തിരുന്നത്. പിന്നീട് ഏലം, കുരുമുളക്, കാപ്പി, വാഴ, ഇഞ്ചി, തെങ്ങ്, കമുക, കൊക്കോ തുടങ്ങിയ നാണ്യവിളകൾ കൃഷി ചെയ്തുവരുന്നു. ഏലം, കുരുമുളക് എന്നിവയാണ് പ്രധാന കൃഷി. മേൽ പറഞ്ഞിരിക്കുന്ന കൃഷികൾ ഇടവിലയായാണ് കൃഷി ചെയ്തുവരുന്നത്. നെൽകൃഷി 13-ാം വാർഡിൽപ്പെട്ട മുട്ടുകാട് ഭാഗത്ത് മാത്രമാണുള്ളത്. കൂടെക്കൂടെയുള്ള പ്രകൃതിക്ഷോഭവും കാലാവസ്ഥാ മാറ്റവും മൃഗങ്ങളുടെയും കീടങ്ങളുടെയും ആക്രമണവും മൂലം കൃഷിയുടെ ഉദ്പാദനക്ഷമത കുറഞ്ഞിരിക്കുന്നു. പ്രധാന കൃഷികളിൽ ഒന്നായ ഏലം മുട്ടുകാടിൻറെ കുറേ ഭാഗങ്ങൾ വേണാട്, ഏലപ്പാറ, നടുപ്പാറ, കിളഴിപാറ, മുത്തമ്മച്ചോല, പുലിച്ചോല, ഷബ്ദുഖിലാസം, പാപ്പാത്തിച്ചോല, അരമനപ്പാറ, ബോഡിമെട്ട്, ബീയൽറാം എന്നിവിടങ്ങളിൽ വ്യാപകമായി കൃഷി ചെയ്തു വരുന്നു. ഈ മേഖലകളെ ആശ്രയിച്ചാണ് കർഷകരും കർഷകതൊഴിലാളികളും ഉപജീവനം നടത്തുന്നത്.

1.4.1.സാമ്പത്തിക സ്ഥിതി വിവരം

പട്ടിക 1.4:സാമ്പത്തിക സ്ഥിതി വിവരം

വാർഡ് നമ്പർ	ജനസംഖ്യ	ആകെ കുടുംബങ്ങളുടെ എണ്ണം	കുടുംബങ്ങളുടെ എണ്ണം			
			AAY (മത്തേ കാർഡ്)	മുൻഗണനാ ഗ്രൂപ്പ്(പിക് കാർഡ്)	സബ്സിഡി ഉള്ളവർ(നീല കാർഡ്)	APL (വെള്ള കാർഡ്)
1-13	11553	4389	491	2126	929	843

(സ്രോതസ്: ഭക്ഷ്യ വകുപ്പ്)

1.4.2 ഉപജീവന രേഖ

ഉപജീവന രേഖയുടെ വിശദാംശങ്ങൾ ശേഖരിക്കുന്നത് സാമൂഹിക, സാമ്പത്തിക പശ്ചാത്തലത്തിൽ ദുരന്ത സാധ്യതയുള്ള അടിസ്ഥാന സൗകര്യങ്ങൾ തിരിച്ചറിയാൻ സഹായിക്കും. ഇത് രണ്ടാം അധ്യായത്തിൽ

പ്രയോജനപ്പെടും. തദ്ദേശ സ്വയംഭരണ സ്ഥാപനങ്ങളിലെ പ്രധാന ഉപജീവനമാർഗത്തെ കുറിച്ചാണ് ഇവിടെ പ്രതിപാദിക്കേണ്ടത്. തദ്ദേശസ്വയംഭരണ സ്ഥാപനങ്ങളിലെ സ്ഥിര താമസക്കാരുടെ ഉപജീവന മാർഗങ്ങളോടൊപ്പം തന്നെ അതിഥി തൊഴിലാളികളുടെ വിവരങ്ങളും ഇവിടെ ഉൾപ്പെടുത്തേണ്ടതാണ്. ഓരോ ഡാറ്റയും ബന്ധപ്പെട്ട വകുപ്പുകളിൽ നിന്ന് ലഭ്യമാകുന്നതാണ്. ഉദാഹരണത്തിന് അതിഥി അവിദഗ്ദ്ധ തൊഴിലാളികളുടെ വിശദാംശങ്ങൾ പിഎച്ച്സിയിൽ ലഭ്യമാകും.

പട്ടിക 1.5 ൽ ഓരോ തൊഴിലും അതിൽ ഉൾപ്പെടുന്നവരുടെ എണ്ണം, പ്രസ്തുത തൊഴിൽ കൂടുതൽ ചെയ്യുന്നവർ, താമസിക്കുന്ന വാർഡിന്റെ നമ്പർ എന്നിവയാണ് ഇവിടെ ചേർക്കേണ്ടത്. അനുബന്ധം 1 (പേജ് നം. 45) ൽ ചേർത്തിട്ടുള്ള വാർഡ് തിരിച്ചുള്ള ലിസ്റ്റുകളിൽ നിന്ന് ഏകീകരിച്ച് പട്ടിക 1.5 പൂരിപ്പിക്കാവുന്നതാണ്. വാർഡുകളുടെ എണ്ണം അനുസരിച്ച് കൂടുതൽ കോളങ്ങൾ അനുബന്ധത്തിൽ ചേർക്കാം.

പട്ടിക 1.5: വിവിധ മേഖലകളിൽ തൊഴിലെടുക്കുന്നവർ

ക്രമ നമ്പർ	പ്രധാന തൊഴിൽ	എണ്ണം (ലഭ്യമാണെങ്കിൽ)	പ്രധാനമായും വാർഡുകൾ	ഉള്ള
1	കർഷകർ	2080	1,2,3,10,11,12,13	
2	കർഷക തൊഴിലാളികൾ	270	13 വാർഡുകളിലും	
3	മത്സ്യബന്ധനത്തിലേർപ്പെടുന്നവർ	0		
4	പരമ്പരാഗത തൊഴിലെടുക്കുന്നവർ	0		
5	ദിവസ കൂലിക്കാർ	189	13 വാർഡുകളിലും	
6	അതിഥി അവിദഗ്ദ്ധ തൊഴിലാളികൾ	37	13 വാർഡുകളിലും	
7	വ്യാപാരി/വ്യവസായികൾ	153	13 വാർഡുകളിലും	
8	നിർമ്മാണ തൊഴിലാളികൾ	156	13 വാർഡുകളിലും	
9	ചെറുകിട കച്ചവടക്കാർ	29	13 വാർഡുകളിലും	
10	ശമ്പളജോലിക്കാർ: സർക്കാർ	7	1,13,5	
11	ശമ്പളജോലിക്കാർ: സ്വകാര്യം	17	13 വാർഡുകളിലും	
12	പ്രവാസികൾ	9	13,8	
13	മറ്റുള്ളവർ	0	0	

(സ്രോതസ്: സ്റ്റാറ്റസ് റിപ്പോർട്ട്)

ഉപജീവനവുമായി ബന്ധപ്പെട്ട് വരുന്ന പൊതുവിവരങ്ങൾ പട്ടിക 1.6 ൽ രേഖപ്പെടുത്താം. ഓരോ കോളം ഓരോന്നും എത്ര യൂണിറ്റുകൾ എന്നാണ് രേഖപ്പെടുത്തേണ്ടത്. ഓരോ വാർഡിലുമുള്ള വിവരങ്ങൾ അനുബന്ധം 2 (പേജ് നം. 46) ൽ രേഖപ്പെടുത്തി വയ്ക്കണം.

പട്ടിക 1.6: ഉപജീവന തൊഴിലുകൾ

ക്രമ നമ്പർ	തൊഴിൽ	യൂണിറ്റുകളുടെ എണ്ണം (ഔദ്യോഗിക/മത്സ്യക്കളങ്ങൾ/ടാക് തുടങ്ങിയവ)
1.	കോഴി/ താറാവ് വളർത്തൽ	280
2.	ക്ഷീര കൃഷി (പശു/എരുമ)	560
3.	പന്നി വളർത്തൽ	2
4.	ആട് വളർത്തൽ	85
5.	മറ്റേതെങ്കിലും വളർത്തുമൃഗങ്ങൾ	15
6.	മത്സ്യകൃഷി/ അലങ്കാരമത്സ്യകൃഷി	7

(സ്രോതസ്: സ്റ്റാറ്റസ് റിപ്പോർട്ട്)

1.4.3 അടിസ്ഥാന സൗകര്യങ്ങൾ

ദുരിതാശ്വാസ ക്യാമ്പുകൾ, രക്ഷപ്രവർത്തനങ്ങൾ ദുരന്ത ലഘൂകരണം എന്നിവ ആസൂത്രണം ചെയ്യുന്നതിന് അടിസ്ഥാന സൗകര്യങ്ങളുടെ വിവരങ്ങൾ അനിവാര്യമാണ്. തദ്ദേശസ്വയംഭരണ സ്ഥാപനങ്ങളിലെ പൊതു ആസ്തികളെ കുറിച്ചാണ് പട്ടിക 1.7 ൽ രേഖപ്പെടുത്തേണ്ടത്. ഓരോ വാർഡിലും ഉള്ള പൊതു ആസ്തികൾക്ക് താഴെ '✓' രേഖപ്പെടുത്തുക. ഇതിൽ പറഞ്ഞിട്ടുള്ള പൊതുആസ്തികൾക്ക് പുറമെ മറ്റേതെങ്കിലും ആസ്തികൾ ലഭ്യമായാൽ അതും ഉൾപ്പെടുത്തുക. വിശദ വിവരങ്ങൾ രണ്ടാം അധ്യായത്തിൽ പ്രതിപാദിക്കുന്നു. മാർക്കറ്റ് എന്നതുകൊണ്ടുദ്ദേശിക്കുന്നത് എല്ലാ വിധ ഗ്രാമീണ ചന്തകളുമാണ്.

പട്ടിക 1.7: പൊതു ഉപജീവന അടിസ്ഥാന സൗകര്യങ്ങൾ

വാർഡ്	മാർക്കറ്റ്	പാൽശേഖരണ കേന്ദ്രം	VFPC ശേഖരണ കേന്ദ്രം	കൃഷിഭവൻ	വിത്തുപാലകൾ	സംഭരണശാല	വെറ്റിനറി ക്ലിനിക്	അഗ്രി / ഹോർട്ടി ന്യൂറി	മത്സ്യ ഫെഡ്	സി.എഫ് .സി.
10	-	1	-	1	-	-	1	-	-	-

(സ്റ്റോതസ്: വാർഡ് മെമ്പർമാർ)

1.5 വിദ്യാഭ്യാസം:

1.5.1 വിദ്യാഭ്യാസ സ്ഥാപനങ്ങൾ :

നൂറ്റികൾ, ഡേ കെയറുകൾ, സ്കൂളുകൾ, കോളേജുകൾ, മറ്റ് ഉന്നത വിദ്യാഭ്യാസ സ്ഥാപനങ്ങൾ എന്നിവയുടെ വിവരങ്ങൾ പട്ടിക 1.8 ൽ കൊടുത്തിട്ടുള്ള രീതിയിൽ ഇവിടെ രേഖപ്പെടുത്തുക. അനുബന്ധം 3 (പേജ് നം: 47) യിൽ കൊടുത്തിട്ടുള്ള ഫോറത്തിൽ ബന്ധപ്പെട്ട വിദ്യാഭ്യാസ സ്ഥാപനങ്ങളുടെ വാർഡ് തല വിവരങ്ങൾ ശേഖരിച്ച് ക്രോഡീകരിച്ച് പട്ടിക 1.8 രേഖപ്പെടുത്താവുന്നതാണ്

പട്ടിക 1.8: വിദ്യാഭ്യാസസ്ഥാപനങ്ങൾ: സർക്കാർ/എയ്ഡഡ്

തരം	എണ്ണം		
	സർക്കാർ	എയ്ഡഡ്	അൺ-എയ്ഡഡ്
നൂറ്റികൾ/ ഡേ കെയറുകൾ	24	0	0
പ്രൈമറി സ്കൂൾ	3	3	1
യു.പി.	1	2	1
ഹൈസ്കൂൾ	1	2	1
ഹയർ സെക്കന്ററി സ്കൂൾ	1	0	0
വൊക്കേഷണൽ ഹയർ സെക്കന്ററി സ്കൂൾ	0	0	0
കോളേജ്	0	0	1
ഗവേഷണ സ്ഥാപനങ്ങൾ	0	0	0
ഹോസ്റ്റലുകൾ	0	2	0
സ്പെഷ്യൽ സ്കൂൾ	0	0	0
മറ്റുള്ളവ (ഐ.റ്റി.ഐ, പോളിടെക്നിക് മുതലായവ)	0	0	0

(സ്റ്റോതസ്: വികസന രേഖ)

1.5.2 അങ്കണവാടി

വാർഡ്, സ്ഥിതിചെയ്യുന്ന സ്ഥലം, അങ്കണവാടി നമ്പർ, കുട്ടികളുടെ എണ്ണം എന്ന തരത്തിൽ ആകെ അങ്കണവാടികളും ആകെ കുട്ടികളുടെയും എണ്ണം രേഖപ്പെടുത്തേണ്ടതാണ്.

പട്ടിക 1.9: അങ്കണവാടികൾ

വാർഡ്	അങ്കണവാടികളുടെ നമ്പർ	സ്ഥിതി സ്ഥലം	ചെയ്യുന്ന സ്വന്തം കെട്ടിടം '✓' രേഖപ്പെടുത്തുക	വാടകയ്ക്ക് '✓' രേഖപ്പെടുത്തുക
1	1.	സൊസൈറ്റിമേട്	✓	-

	2	പവർഹൗസ്	✓	
2	1.	മുത്തമ്മാ കോളനി	✓	-
	2	മാതൃകാ കോളനി	✓	
3	1.	ഗുണ്ടമല	✓	-
4	1.	ലോവർ സൂര്യനെല്ലി	✓	-
5	1	നാഗമല	✓	-
	2	അപ്പർ സൂര്യനെല്ലി	✓	
6	1	പച്ചപ്പുൽകുടി	✓	-
	2	ഷൺമുഖവിലാസം	✓	
7	1	ടാക് കുടി	✓	-
	2	ചെമ്പകത്തൊഴുകുടി	✓	
8	1	ബിയൽറാം	✓	-
	2	80 ഏക്കർ	✓	
9	1	സീംഗുകണ്ടം	✓	-
10	1	വിലക്ക്	✓	-
	2	സൂര്യനെല്ലി	✓	
11	1	ലോവർ ഡിവിഷൻ, പെരിയകനാൽ	✓	-
12	1	വൈകുണ്ഠം	✓	-
	2	വേണാട്	✓	
13	1	മുട്ടുകാട്	-	✓

(സ്രോതസ്: ഐ.സി.ഡി.എസ്)

1.6 ആരോഗ്യസ്ഥാപനങ്ങൾ:

ഓരോ ആരോഗ്യസ്ഥാപനവും (PHC/CHC/FHC/ sub centre ആശുപത്രികൾ/ ക്ലിനിക്കുകൾ, പാരാമെഡിക്കലുകൾ) എന്നിവയുടെ ഉടമസ്ഥത, സ്ഥലം, കിടക്കകളുടെ എണ്ണം എന്നിവയും; മറ്റ് സൗകര്യങ്ങൾ എന്ന കോളത്തിൽ ആംബുലൻസ്, വെന്റിലേറ്റർ, ആന്റി സ്റ്റേക്ക് വെനം, മോർച്ചറി, മൊബൈൽ മോർച്ചറി, ലാബോറട്ടറി, എക്സറേ യൂണിറ്റ് തുടങ്ങിയ സൗകര്യങ്ങളുടെ വിശദാംശങ്ങളും രേഖപ്പെടുത്തുക.

പട്ടിക 1.10: ആരോഗ്യസംരക്ഷണസ്ഥാപനങ്ങൾ

വാർഡ് നമ്പർ	പേര്	സ്ഥിതി ചെയ്യുന്ന സ്ഥലം	സർക്കാർ / സ്വകാര്യം	ഫോൺ നമ്പർ	കിടക്കകളുടെ എണ്ണം	സൗകര്യം (ഐ.സി.യു, ടോമകെയർ)	മറ്റ് സൗകര്യങ്ങൾ
4	എച്ച്.എം. എൽ ഹോസ്പിറ്റൽ	ലോവർ സൂര്യനെല്ലി	സ്വകാര്യം		20	ഐ.സി.യു	ആംബുലൻസ്
5	എച്ച്.എം. എൽ ഡിസ്പൻസറി	നാഗമല	സ്വകാര്യം		-	-	-
10	PHC	വിലക്ക്	സർക്കാർ		6	-	-
11	റ്റാറ്റാ ഡിസ്പൻസറി	സെന്റർ ഡിവിഷൻ, പെരിയകനാൽ	സ്വകാര്യം		10	-	-

(സ്രോതസ്: മെഡിക്കൽ ഓഫീസർ)

പട്ടിക 1.11: മൃഗാശുപത്രി / ഡിസ്പെൻസറി

ക്രമ നമ്പർ	പേര്	സ്ഥിതി ചെയ്യുന്ന സ്ഥലം,	വാർഡ് നമ്പർ	ഫോൺ നമ്പർ	സർക്കാർ / സ്വകാര്യം
1	മൃഗാശുപത്രി	വീലക്	10	ഇല്ല	സർക്കാർ

(സ്രോതസ്: സ്റ്റാറ്റസ് റിപ്പോർട്ട് മൃഗാശുപത്രി)

1.7. കമ്മ്യൂണിറ്റി സെന്ററുകൾ:

കമ്മ്യൂണിറ്റി സെന്ററുകളുടെ വിശദാംശങ്ങൾ രേഖപ്പെടുത്തുമ്പോൾ അവയുടെ ഉടമസ്ഥാവകാശം(സംഘടന/മത/സഹകരണ/സ്വകാര്യ/സർക്കാർ) വ്യക്തമാക്കുക

പട്ടിക 1.12: കമ്മ്യൂണിറ്റി സെന്ററുകൾ/ ഹാളുകൾ

ക്രമ നമ്പർ	പേര്	വാർഡ് നമ്പർ	സ്ഥിതി ചെയ്യുന്ന സ്ഥലം	ബന്ധപ്പെടേണ്ട ഫോൺ നമ്പർ	ഉടമസ്ഥാവകാശം	ചതുരശ്ര മീറ്റർ വിസ്തീർണ്ണം	സൗകര്യങ്ങൾ				
							വെള്ളത്തിന്റെ ലഭ്യത	വൈദ്യുതി	അടുക്കള	ശൗചാലയം	കുളിമുറി
1	കമ്മ്യൂണിറ്റി ഹാൾ, വിലക്ക്	10	വിലക്ക്		പഞ്ചായത്ത്	450 ച.മീ	ഉണ്ട്	ഉണ്ട്	ഉണ്ട്	ഉണ്ട്	ഉണ്ട്
2	കമ്മ്യൂണിറ്റി ഹാൾ, വേണാട്	12	വേണാട്		പഞ്ചായത്ത്	450 ച.മീ	ഉണ്ട്	ഉണ്ട്	ഉണ്ട്	ഉണ്ട്	ഉണ്ട്
3	കമ്മ്യൂണിറ്റി ഹാൾ, മുട്ടുകാട്	13	മുട്ടുകാട്		പഞ്ചായത്ത്	200 ച.മീ	ഉണ്ട്	ഉണ്ട്	ഉണ്ട്	ഉണ്ട്	ഉണ്ട്

(സ്രോതസ്: തദ്ദേശ സ്ഥാപന റെക്കോർഡ്)

1.8. മത കേന്ദ്രങ്ങൾ:

മതകേന്ദ്രങ്ങളെ കുറിച്ച് വാർഡ് തലത്തിൽ കൂടുതൽ വിശദാംശങ്ങൾ അനുബന്ധം 4 (പേജ് നം. 48)-ൽ ശേഖരിക്കാം. അതിൽ നിന്ന് ക്രോഡീകരിച്ച വിവരങ്ങൾ പട്ടിക 1.13 ൽ ചേർക്കാം. ആരാധനാലയങ്ങൾ പലപ്പോഴും ദുരന്ത ബാധിതരെ താമസിപ്പിക്കുന്നതിനോ പ്രവർത്തനങ്ങൾ ഏകോപിപ്പിക്കുന്ന കേന്ദ്രങ്ങളായോ ഉപയോഗിക്കേണ്ടതായി വന്നേക്കാം. ആയതിനാൽ സ്ഥല സൗകര്യങ്ങളുള്ള ആരാധനാലയങ്ങളുടെ വിവരങ്ങളാണ് ഇവിടെ രേഖപ്പെടുത്തേണ്ടത്.

പട്ടിക 1.13: മതകേന്ദ്രങ്ങൾ

ക്രമ നമ്പർ	തരങ്ങൾ	എണ്ണം	സ്ഥിതി ചെയ്യുന്ന വാർഡുകൾ
1	ക്രിസ്ത്യൻ പള്ളികൾ	31	13 വാർഡുകളിലും
2	ക്ഷേത്രം	45	13 വാർഡുകളിലും
3	മുസ്ലീം പള്ളി	1	വാർഡ് - 10
4	മറ്റുള്ളവ	0	0

(സ്രോതസ്: തദ്ദേശ സ്ഥാപന റെക്കോർഡ്)

1.9. പശ്ചാത്തല സൗകര്യങ്ങൾ:

1.9.1. റോഡുകൾ

റോഡിന്റെ ദുരന്താപകട സാധ്യതകൾ അറിയാനാണ് ഈ ഫോറം. അതിനനുസരിച്ച് അവയ്ക്ക് നിർമ്മാണ /അറ്റകുറ്റ പ്രവർത്തികൾ ആവശ്യമാണെങ്കിൽ ഈ വിവരം സഹായകരമാകും. വിഭാഗം എന്ന കോളത്തിൽ റോഡിന്റെ തരവും തദ്ദേശ സ്വയംഭരണ സ്ഥാപനത്തിനുള്ളിലെ ദൈർഘ്യവുമാണ് എഴുതേണ്ടത്. അനുബന്ധം 5(പേജ് നം.49) ൽ വെള്ളപ്പൊക്കം, മണ്ണിടിച്ചിൽ എന്നീ ദുരന്തങ്ങൾ കൊണ്ട് പതിവായി മുങ്ങിപ്പോകുന്നതോ തകരുന്നതോ ആയ ഭാഗത്തിന്റെ/പ്രദേശത്തിന്റെ പേരും മുങ്ങിപ്പോകാവുന്ന നീളവും ആണ് രേഖപ്പെടുത്തേണ്ടത്. റോഡിന്റെ സ്ഥിതി - നല്ലത്, ശരാശരി, മോശം എന്നിങ്ങനെ രേഖപ്പെടുത്തുക. ഈ അനുബന്ധം 5, വാർഡ് തല രേഖയിൽ ക്രോഡീകരിച്ച് പഞ്ചായത്തിൽ സൂക്ഷിക്കേണ്ടതാണ്. ഇവ പഞ്ചായത്ത് ദുരന്ത സാധ്യതാ മാപ്പിൽ രേഖപ്പെടുത്തേണ്ടതാണ്.

പട്ടിക 1.14 : റോഡുകൾ

ക്രമ നമ്പർ	വിഭാഗം	ആകെ ദൈർഘ്യം (കി.മീ)	ദുരന്ത സാധ്യതയുള്ള ദൈർഘ്യം (കി.മീ)	റിപ്പയർ വേണ്ട ദൈർഘ്യം (കി.മീ)
1	തദ്ദേശ സ്വയംഭരണസ്ഥാപന റോഡ്	61 കി.മീ	61 കി.മീ	61 കി.മീ
2	അദർ ഡിസ്ട്രിക്ട് റോഡ്	12 കി.മീ	12 കി.മീ	12 കി.മീ
3	സംസ്ഥാനം	0	0	0
4	ദേശീയ പാത	10 കി.മീ	10 കി.മീ	10 കി.മീ
5	മേജർ ജില്ലാ റോഡ്	0	0	0

(സ്രോതസ്: ആസ്റ്റി രജിസ്റ്റർ)

1.9.2 പാലങ്ങൾ

പട്ടിക 1.15 ൽ പാലങ്ങളെ സംബന്ധിക്കുന്ന വിശദവിവരങ്ങളാണ് രേഖപ്പെടുത്തേണ്ടത്. ഈ വിശദാംശങ്ങളിൽ നിന്നും തദ്ദേശ സ്വയംഭരണ സ്ഥാപനം എന്തൊക്കെ നിർമ്മാണ/അറ്റകുറ്റ പ്രവർത്തനങ്ങൾ ഏറ്റെടുക്കണം എന്നും വ്യക്തമാകും. പാലങ്ങളുടെ തരം (ഇരുമ്പ്, മരത്തടി, കല്ല്, ചെക്ക് ഡാം, മൈക്രോ ഹൈഡൽ പ്രോജക്ട്) വിശദമാക്കുക. അനുബന്ധം 6(പേജ് നം 8)ൽ പാലങ്ങളെ സംബന്ധിച്ച വിവരങ്ങൾ രേഖപ്പെടുത്തേണ്ടതാണ്.

പട്ടിക 1.15: പാലങ്ങളും അനുബന്ധ ഘടനകളും (എണ്ണം)

ക്രമ നമ്പർ	തരം	എണ്ണം	വാഹന യോഗ്യമായത്	വാഹന യോഗ്യമല്ലാത്തത്	സുരക്ഷിതമല്ലാത്തത്	അറ്റകുറ്റ പണി ആവശ്യമുള്ളവയുടെ

1	കോൺക്രീറ്റ്	27	27	0	3	5
2	മരത്തി	0	0	0	0	0
3	ഇരുമ്പുപാലം	0	0	0	0	0
4	കല്ല്	53	53	0	11	15
5	ചെക്ക് ഡാം	4	0	0	0	4
6	മൈക്രോ ഹൈഡൽ പ്രോജക്ട്	0	0	0	0	0
7	മറ്റുള്ളവ	0	0	0	0	0

(സ്രോതസ്: ആസ്തി രജിസ്റ്റർ)

1.9.3 വാസയോഗ്യമായ കെട്ടിടങ്ങൾ:

വ്യത്യസ്ത തരത്തിലുള്ള ഭവനങ്ങളും (മേഞ്ഞത്, ഓട്, ആസ്റ്ററോസ് തുടങ്ങിയവ) അവയിൽ താമസിക്കുന്ന കുടുംബങ്ങളുടെ എണ്ണവുമാണ് ഇവിടെ പ്രതിപാദിക്കേണ്ടത്. അനുബന്ധം 7(പേജ് നം.51) ലെ വാർഡ് തിരിച്ചുള്ള ലിസ്റ്റുകളിൽ നിന്ന് ക്രോഡീകരിച്ച് പട്ടിക 1.16 ൽ രേഖപ്പെടുത്താവുന്നതാണ്.

പട്ടിക 1.16 : വാസയോഗ്യമായ കെട്ടിട വിവരം (എണ്ണം)

ക്രമ നമ്പർ	വീടിന്റെ തരം	വീടുകൾ
1	മേഞ്ഞ വീട് (ഓല, പൂല്ല്, വയ്ക്കാൽ)	55
2	ഓടിട്ട വീട്	89
3	ആസ്റ്ററോസ്/ഷീറ്റ്	2357
4	പക്ക(കോൺക്രീറ്റ് വീടുകൾ ഉൾപ്പെടെ) * അപ്പാർട്ട്മെന്റ്/പ്ലാറ്റുകൾ രേഖപ്പെടുത്തേണ്ടതില്ല	1435
5	ടെസ്റ്റുള്ള പക്ക	82
6	ഒഴിഞ്ഞു കിടക്കുന്ന വീടുകൾ	52
7	മറ്റൊന്നെങ്കിലും	319

(സ്രോതസ്: സ്റ്റാറ്റസ് റിപ്പോർട്ട്)

1.9.4 അപ്പാർട്ട്മെന്റുകൾ/ പ്ലാറ്റുകൾ

വാർഡ് തിരിച്ച് അപ്പാർട്ട്മെന്റുകളുടെയും ഫ്ലാറ്റുകളുടെയും ആകെ എണ്ണവും അവയിൽ താമസിക്കുന്ന കുടുംബങ്ങളുടെ എണ്ണവും രേഖപ്പെടുത്തുക. അപ്പാർട്ട്മെന്റുകളുടെ നിലകൾ രേഖപ്പെടുത്തുമ്പോൾ ബേസ്സെൻറ് സഹിതം രേഖപ്പെടുത്തുവാൻ പ്രത്യേകം ശ്രദ്ധിക്കുക.

പട്ടിക 1.17 : അപ്പാർട്ട്മെന്റുകളുടെയും പ്ലാറ്റുകളുടെയും വിശദാംശങ്ങൾ (എണ്ണം)

വാർഡ് നമ്പർ	അപ്പാർട്ട്മെന്റുകൾ/ പ്ലാറ്റുകൾ	നിലകളുടെ എണ്ണം	കുടുംബങ്ങൾ	കുടുംബാംഗങ്ങളുടെ എണ്ണം
	ഇല്ല	0	0	0

(സ്രോതസ്: സ്റ്റാറ്റസ് റിപ്പോർട്ട്)

1.9.5 കോളനികൾ

കോളനികളുടെ പേരും കുടുംബങ്ങളുടെ എണ്ണവും കോളിനിയിലേക്ക് എത്തിച്ചേരുന്ന റോഡുകളും രേഖപ്പെടുത്തുക.

പട്ടിക 1.18: ലോ ഇൻകം ഗ്രൂപ്പ്/കോളനികൾ/വാസസ്ഥലങ്ങൾ

വാർഡ് നമ്പർ	കോളനിയുടെ/വാസസ്ഥലത്തിന്റെ പേര്	സ്ഥലം, എത്തിച്ചേരാനുള്ള പ്രധാന റോഡും	കുടുംബങ്ങളുടെ എണ്ണം	കുടുംബാംഗങ്ങളുടെ എണ്ണം
8	80 ഏക്കർ എസ്.റ്റി കോളനി	80 ഏക്കർ, ബിയൽറാം റോഡ്	60	175
6	പച്ചപ്പുൽകടി	പച്ചപ്പുൽകടി, പാപ്പാത്തിച്ചോല റോഡ്	38	38

(സ്രോതസ്: ആസ്തി രജിസ്റ്റർ)

1.9.6.ജലസേചന, ജലവൈദ്യുത സംവിധാനങ്ങൾ

തദ്ദേശ സ്വയംഭരണ സ്ഥാപന തലത്തിലുള്ള മനുഷ്യനിർമ്മിതമായ ജലസേചന ജലവൈദ്യുത സംവിധാനങ്ങളുടെ എണ്ണം, അവയുടെ വിസ്തൃതി എന്നിവയാണ് എഴുതേണ്ടത്. ഇതിന്റെ വാർഡ് തലം പ്രത്യേകം പേരെഴുതി; ഓരോ കനാലിന്റെയും, ഡ്രെയിനേജിന്റെയും (തദ്ദേശ സ്വയം ഭരണ സ്ഥാപന അതിർത്തിക്കുള്ളിലുള്ളവ മാത്രം) പേരും, ഒഴുകുന്ന/ ഒഴുക്ക് തടസപ്പെട്ട / മെയിന്റനൻസ് ആവശ്യമുള്ള ദൈർഘ്യവും അനുബന്ധമായി എഴുതണം. ഈ വിവരം പഞ്ചായത്തിന്റെ ഇടപെടലുകൾക്ക് സഹായകരമാകും. വാർഡ് തിരിച്ചുള്ള വിവരങ്ങൾക്കായി അനുബന്ധം 8 (പേജ് നം.52) പരിശോധിക്കുക.

പട്ടിക 1.19: ജലസേചന, ജലവൈദ്യുത സംവിധാനങ്ങൾ - മനുഷ്യനിർമ്മിതം

ക്രമ നമ്പർ	തരങ്ങൾ	എണ്ണം	വിസ്തൃതി	പരിപാലനസ്ഥിതി
1	ഡ്രെയിനേജ്	5	2 കി മി	ശോചനീയം
2	ജലസേചന കനാലുകൾ	2		
3	OD കിണറുകൾ	0	0	0
4	കുഴൽ കിണറുകൾ	9	0	ജലം ഉണ്ട്
5	അണക്കെട്ടുകൾ	1	5 കി.മി	സുരക്ഷിതം

(സ്രോതസ്: ആസ്തി രജിസ്റ്റർ)

1.9.7 പ്രകൃതിദത്ത ജലാശയങ്ങൾ

നദി, തോട്, കായൽ, കുളം, തണ്ണീർത്തടം, ചതുപ്പ് തുടങ്ങിയവയുടെ വിവരങ്ങളാണ് പട്ടിക 1.20 ൽ കൊടുക്കുന്നത്. നദികളുടെയും കായലുകളുടെയും പേര് പ്രത്യേകമായി രേഖപ്പെടുത്തണം. തോടുകളുടെ/നദികളുടെ പരിപാലനം ആവശ്യമുള്ള ഭാഗവും രേഖപ്പെടുത്തണം. വാർഡ് തല വിവരങ്ങൾ അനുബന്ധം 9 (പേജ് നം.53) ൽ രേഖപ്പെടുത്തി ക്രോഡീകരിച്ചെഴുതുക.

പട്ടിക 1.20 : പ്രകൃതിദത്ത ജലാശയങ്ങൾ

ക്രമ നമ്പർ	തരങ്ങൾ	പേര്, സ്ഥലം	പൊതു/ സ്വകാര്യം	ഉൾപ്പെടുന്ന വാർഡുകൾ	നീളം(മീ)	വിസ്തൃതി	തടസ്സപ്പെട്ട / ഒഴുകുന്ന / നന്നാക്കൽ ആവശ്യമുള്ള ഭാഗം ഉൾക്കൊള്ളുന്ന വാർഡ്	നന്നാക്കൽ ആവശ്യമുള്ള	
								നീളം	വിസ്തൃതി
1	നദി	ഇല്ല							
2	തോട്	ഇല്ല							
3	കായൽ	ഇല്ല							
4	കുളങ്ങൾ/ ചിറ/ തടാകം	ഇല്ല							
5	തണ്ണീർത്തടം / ചതുപ്പ് / കണ്ടൽ	ഇല്ല							
6	നെൽവയൽ	മുട്ടുകാട്	സ്വകാര്യം	13	450 ഹെക്ടർ		1,13	ഇല്ല	ഇല്ല
7	കൊക്കർണി	ഇല്ല							

(സ്രോതസ്: ഡാറ്റാ ബാങ്ക്)

1.10നിർവഹണ ഉദ്യോഗസ്ഥർ

അടിയന്തിര കാലഘട്ടത്തിൽ ഏത് ഉദ്യോഗസ്ഥരുമായി ബന്ധപ്പെടണമെന്ന തിരിച്ചറിയൽ പ്രക്രിയ എളുപ്പമാക്കാനായി പ്രാഥമിക വിവരശേഖരണത്തിൽ അവരുടെ വിവരങ്ങളും ഉൾപ്പെടുത്തുക.

പട്ടിക 1.21 :നിർവഹണ ഉദ്യോഗസ്ഥരുടെ പട്ടിക

18.01.2024 തീയതി വരെ

പേര്	പദവി	ഓഫീസ്	ഔദ്യോഗിക ഫോൺ നമ്പർ	വ്യക്തിഗത ഫോൺ നമ്പർ
ജെ മധുസൂദനൻ ഉണ്ണിത്താൻ	സെക്രട്ടറി	ഗ്രാമപഞ്ചായത്ത് ഓഫീസ്	9496045033	9496533155
എം എൻ സുരേഷ്	അസി.സെക്രട്ടറി	ഗ്രാമപഞ്ചായത്ത് ഓഫീസ്	9744528424	8848102448
നിതിൻ ഡി	അസിസ്റ്റന്റ് എൻജിനീയർ	ഗ്രാമപഞ്ചായത്ത് ഓഫീസ്	9656372907	9656372907
രാജേഷ് കെ	വി.ഇ.ഒ	ഗ്രാമപഞ്ചായത്ത് ഓഫീസ്	9446010287	9446010287
ഡോ. ജയ ജി	മെഡിക്കൽ ഓഫീസർ പി.എച്ച്.സി	ഗ്രാമപഞ്ചായത്ത് ഓഫീസ്	9447956824	9447956824
കാവ്യശ്രീ കെ എസ്	ഐ.സി.ഡി.എസ്. ഓഫീസർ	ഗ്രാമപഞ്ചായത്ത് ഓഫീസ്	9744588096	9744588096
വരൺ കുമാർ	കൃഷി ഓഫീസർ	കൃഷി ഓഫീസ്	9400160904	9400160904
ഡോ. അർജുൻ ആലപ്പാട്ട്	മൃഗഡോക്ടർ	വെറ്ററനറി ഡിസ്പെൻസറി	7012064733	7012064733
ഡോ. അനുമോൾ എസ്	മെഡിക്കൽ ഓഫീസർ	ആയുർവ്വേദം	8281318897	8281318897
അയ്യാസാമി	ഹെഡ്ക്വാർട്ടേഴ്സ്	ജി.റ്റി.എച്ച്.പി.എസ്	9443855921	9443855921

അദ്ധ്യായം- 2

കാലാവസ്ഥ വ്യതിയാനം, ദുരന്തസാധ്യതകൾ -വിശകലനം

കേരളത്തിന്റെ തെക്ക് കിഴക്ക്, പശ്ചിമ ഘട്ടത്തിൽ സ്ഥിതിചെയ്യുന്ന ഇടുക്കി ജില്ലയുടെ കിഴക്ക് ഭാഗത്ത് തമിഴ്നാട് ചേർന്നുകിടക്കുന്ന മലയോര പഞ്ചായത്താണ് ചിന്നക്കനാൽ. സമുദ്രനിരപ്പിൽനിന്നും 3,500 അടിമുതൽ 8,500 അടി വരെ ഉയരത്തിലും മലനിരകളും മൊട്ടക്കുന്നുകളും താഴ്വരകളും, മലഞ്ചെരിവുകളും, നീർച്ചാലുകളും, കൊച്ചുതടികളും കൊണ്ട് വശ്യമനോഹരമായ ഈ പ്രദേശത്ത് അല്പം നെൽപ്പാടങ്ങളും കാണാം. വർഷത്തിൽ ഏറിയപങ്കും കോടമഞ്ഞുപുതച്ചുകിടക്കുന്ന കാലാവസ്ഥ ആയതിനാൽ തേയില, ഏലം എന്നീ കൃഷികൾക്ക് അനുയോജ്യമായ സാഹചര്യമാണ്. പഞ്ചായത്തിന്റെ ആകെ വിസ്തൃതിയിൽ 40% തോളം വരുന്ന ഭൂപ്രദേശം വൻകിട തേയിലകമ്പനിയായ ടാറ്റാ, എച്ച്.എം.എൽ. എന്നിവരുടെ ഉടമസ്ഥതയിലാണ്. ബാക്കിയുള്ള സ്ഥലങ്ങളിൽ കുറെ ഭാഗത്ത് കുരുമുളക്, ഇഞ്ചി, മരച്ചീനി, മറ്റു പച്ചക്കറികൾ, എന്നിവ കൃഷി ചെയ്യുന്നു. ഇവിടുത്തെജനങ്ങളിൽ 95 ശതമാനത്തോളം വരുന്ന തമിഴ് വംശജരും തേയില, ഏലത്തോട്ടങ്ങളിലെ കൂലിപണിക്കാരാണ്.കാലാവസ്ഥ വ്യതിയാനം മൂലം ജനജീവിതത്തെ ബാധിക്കുന്നത് പ്രധാനമായും മണ്ണിടിച്ചിലാണ്.

2.1.2. പ്രാദേശികദുരന്തങ്ങളുടെചരിത്രം/ പ്രധാനദുരന്തങ്ങൾ

ജില്ലാതലത്തിലോഅതിനുമുകളിലേക്ക്ഉള്ളതോഅല്ലാത്തവളരെപ്രാദേശികമായിമാത്രംഉണ്ടായിട്ടുള്ളദുരന്തങ്ങളെയാണ് ഈ കോളത്തിൽ രേഖപ്പെടുത്തേണ്ടത്.കറഞ്ഞത്2015 ജനുവരിമുതൽഉള്ളതെങ്കിലും രേഖപ്പെടുത്തുവാൻ ശ്രദ്ധിക്കുക. പട്ടിക 1-ൽ ഉൾപ്പെടാത്ത (കേന്ദ്ര/സംസ്ഥാന സർക്കാരുകൾ പട്ടികപ്പെടുത്തി പ്രഖ്യാപിച്ചിട്ടില്ലാത്തത്) ദുരന്തങ്ങളുടെയും അപകടങ്ങളുടെയും സ്വാധീനം ആ പ്രദേശത്തെ പലതരത്തിലും ബാധിക്കുകയോ ജനജീവിതത്തെ സ്വാധീനിക്കുകയോ ചെയ്തിട്ടുണ്ടാവും.

ഉദാഹരണത്തിന് ബോട്ടപകടം, മുങ്ങിമരണം, വലിയ വാഹനാപകടങ്ങൾ, പകർച്ചവ്യാധികൾ/ ഭക്ഷ്യവിഷബാധകൾ, ഉത്സാവഘോഷങ്ങളോട് അനുബന്ധിച്ചുണ്ടായിട്ടുള്ള അപകടങ്ങൾ, ഒരേ സ്ഥലത്ത് ആവർത്തിക്കപ്പെടുന്ന റോഡപകടങ്ങൾ എന്നിങ്ങനെയുള്ളവ.

ഈ വിവരങ്ങൾ പ്രദേശത്തെസ്ഥിരതാമസക്കാരായആളുകളെ ഉൾക്കൊള്ളിച്ച് സംഘടിപ്പിക്കുന്ന ഫോക്കസ് ഗ്രൂപ്പ് ചർച്ചകളിൽ നിന്നോ, പഴയ വർത്തമാന പത്രങ്ങളിൽ നിന്നോ, തദ്ദേശസ്വയംഭരണ സ്ഥാപനമുൾക്കൊള്ളുന്ന പ്രദേശത്ത് നടത്തിയിട്ടുള്ള ഏതെങ്കിലും പഠന റിപ്പോർട്ടിൽ നിന്നോ ലഭിക്കുന്നതാണ്. ദുരന്തത്തിൽ നാശം സംഭവിച്ച റോഡിന്റെതരം(മണ്ണ്, കല്ല്പാകിയത്, ടാർ, കോൺക്രീറ്റ് ചെയ്തത്, ടൈൽ പാകിയത്)ഏത് എന്നത് രേഖപ്പെടുത്തണം.ഗാർഹികേതരരകട്ടിടങ്ങൾ എന്നുദ്ദേശിക്കുന്നത് സ്കൂൾ, കമ്മ്യൂണിറ്റിഹാൾ, അങ്കണവാടി, മറ്റുസർക്കാർ സ്ഥാപനങ്ങൾ തുടങ്ങിയവയാണ്. കാർഷിക, മൃഗസംരക്ഷണ, മത്സ്യബന്ധനമേഖലയിൽ ഉപയോഗിക്കുന്നതൊഴിൽ ഉപകരണങ്ങൾ ആണ് ജീവനോപാധികൾ എന്നത് കൊണ്ട് ഉദ്ദേശിക്കുന്നത്.

2.1.3. ദുരന്തങ്ങളുടെ ആവർത്തനകാലചക്രം

തദ്ദേശഭരണ പ്രദേശത്ത് സ്ഥിരമായി ആവർത്തിക്കപ്പെടുന്ന ദുരന്തങ്ങളാണ് ഇവിടെ രേഖപ്പെടുത്തേണ്ടത്. ഏത് കാലയളവിലാണ് എന്ന് പ്രത്യേകമായി രേഖപ്പെടുത്തേണ്ടതാണ്. ജില്ലാ ദുരന്ത നിവാരണ അതോറിറ്റി തയ്യാറാക്കി സൂക്ഷിച്ചിട്ടുള്ള ജില്ലാ ദുരന്ത നിവാരണ പദ്ധതിയിൽ ഇത് രേഖപ്പെടുത്തിയിട്ടുണ്ടോവുമ.

പട്ടിക 2.3: ദുരന്തങ്ങളുടെ ആവർത്തനകാലചക്രം ('✓' അടയാളപ്പെടുത്തുക)

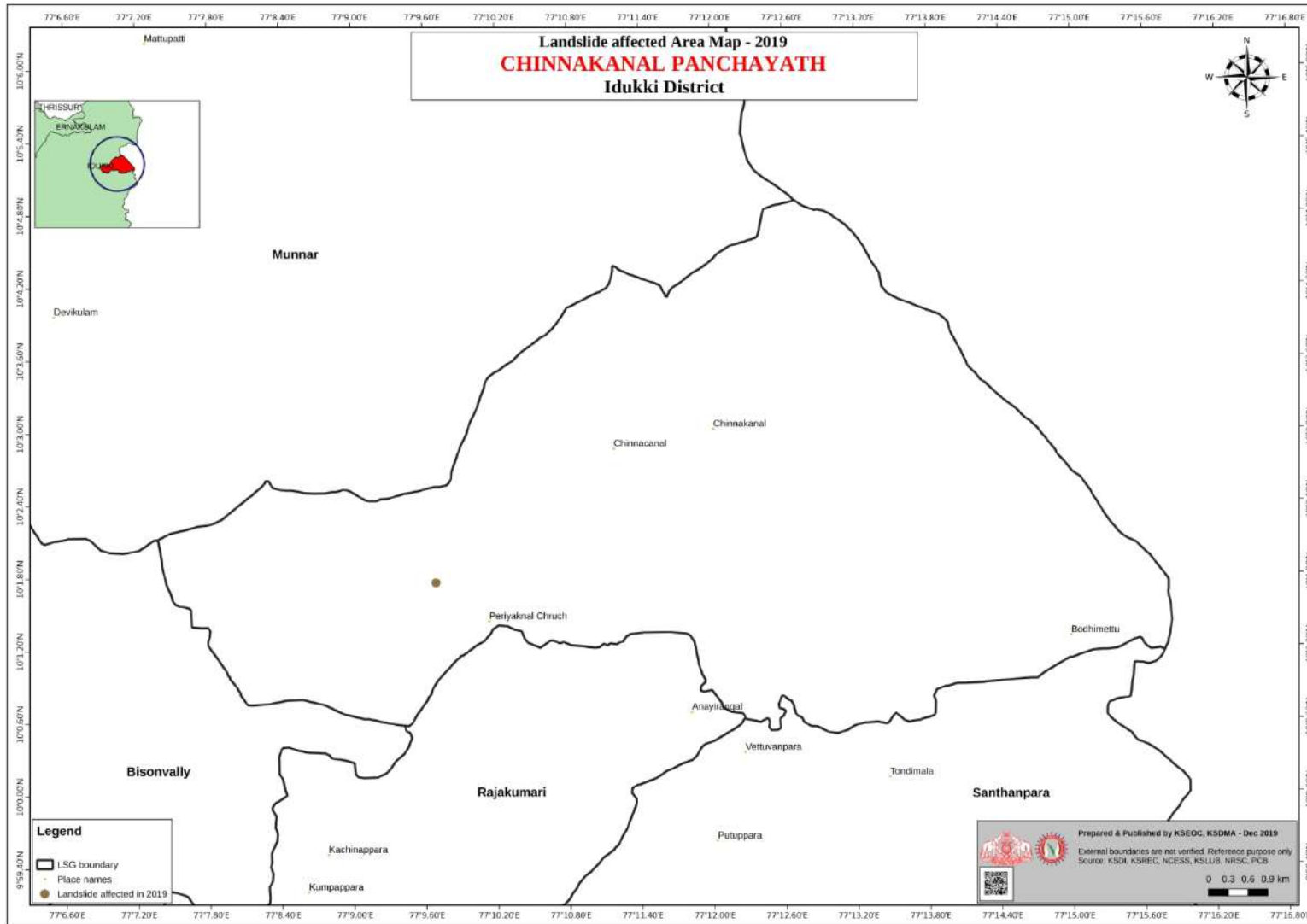
ദുരന്തം	വർഷം	ജനുവരി	ഫെബ്രുവരി	മാർച്ച്	ഏപ്രിൽ	മെയ്	ജൂൺ	ജൂലൈ	ആഗസ്റ്റ്	സെപ്റ്റംബർ	ഒക്ടോബർ	നവംബർ	ഡിസംബർ
								✓	✓	✓			

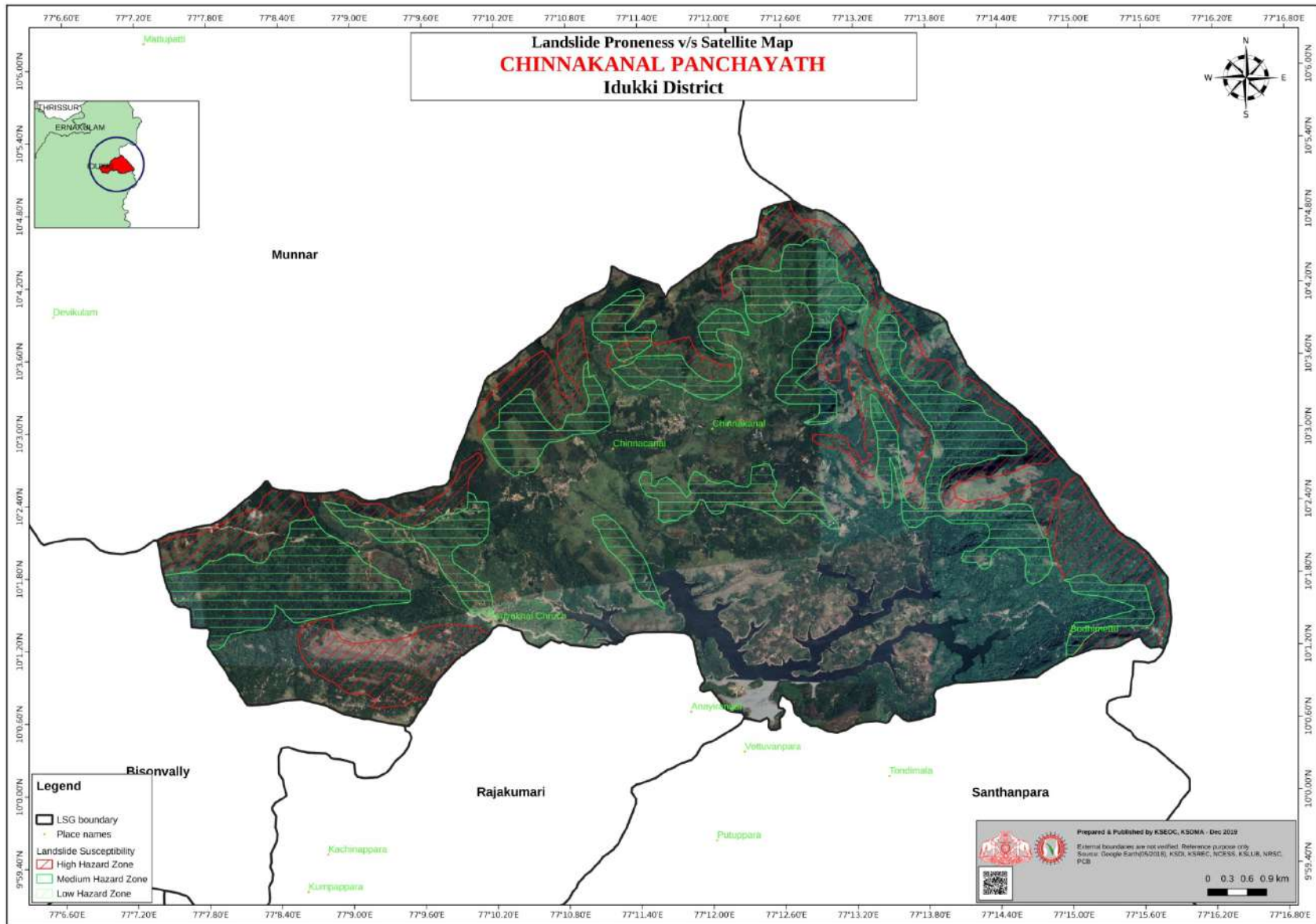
2.2. പ്രത്യേക പരിഗണന ലഭിക്കേണ്ട വിഭാഗങ്ങൾ

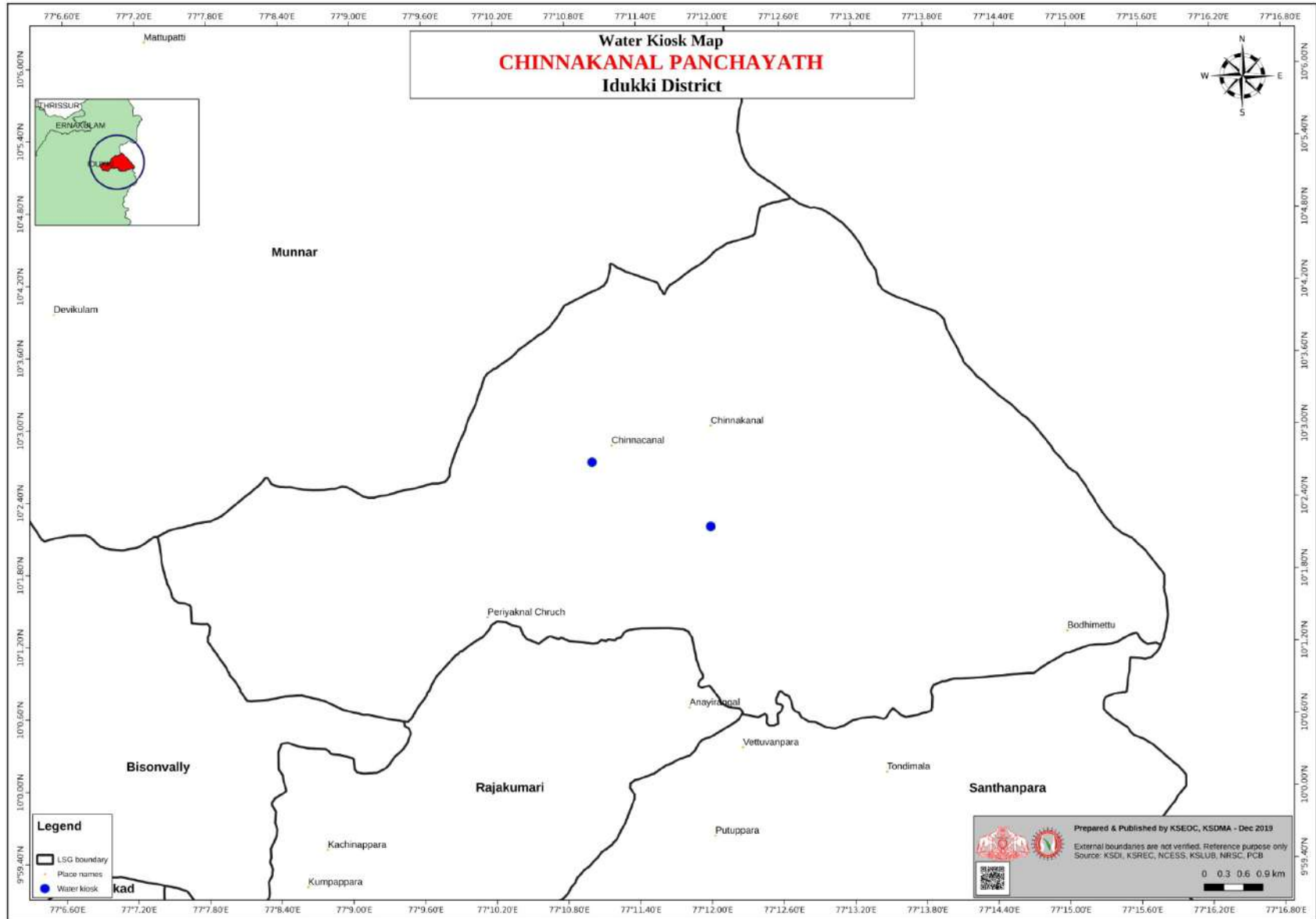
പട്ടിക 2.4: പ്രത്യേക പരിഗണന ലഭിക്കേണ്ട വിഭാഗങ്ങൾ

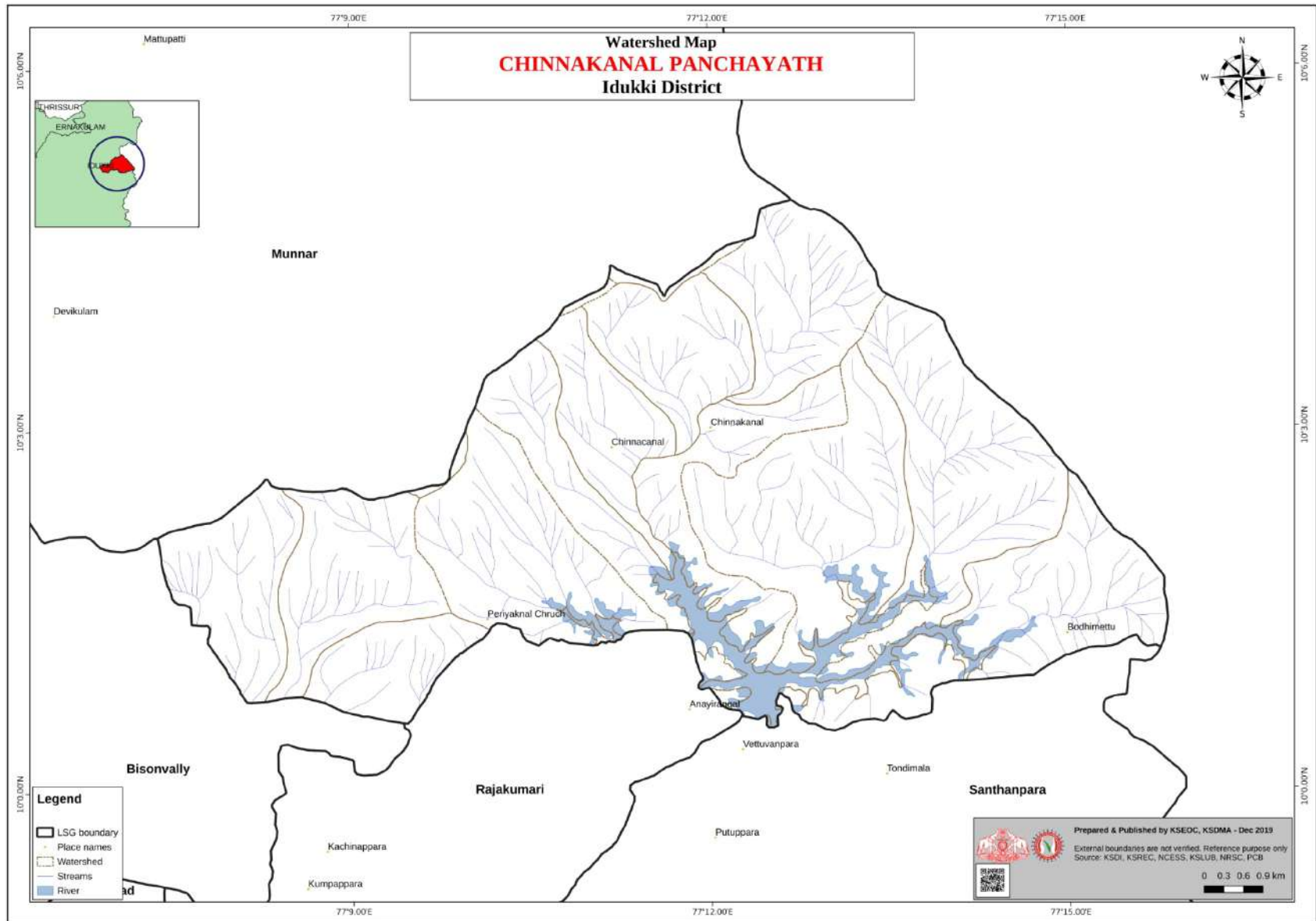
വിഭാഗങ്ങൾ	വാർഡ് നമ്പറുകൾ	പെൺ	ആൺ	ആകെ
6 വയസ്സിൽ താഴെയുള്ള കുട്ടികൾ	13 വാർഡുകളിലും	146	115	261
ഭിന്നശേഷിക്കാർ	13 വാർഡുകളിലും	11	9	19
സാന്ത്വനപരിചരണത്തിലുള്ളവർ	13 വാർഡുകളിലും	93	53	146
60 വയസിന് മുകളിൽ ഉള്ളവർ	13 വാർഡുകളിലും	357	300	657
അഗതികൾ	13 വാർഡുകളിലും	111	99	210
ഗർഭിണികൾ (.....വരെയുള്ള വിവരം)	0	0	0	0
സ്ത്രീകൾ ഗൃഹനാഥയായവീടുകൾ	13 വാർഡുകളിലും	5413	0	0
കെയർഹോമുകളിൽ ഉള്ളവർ	0	0	0	0
അതിഥി തൊഴിലാളികൾ	1,13,7,8,9	33	12	55
തനിയെ താമസിക്കുന്ന മുതിർന്ന വ്യക്തികൾ	0	0	0	0

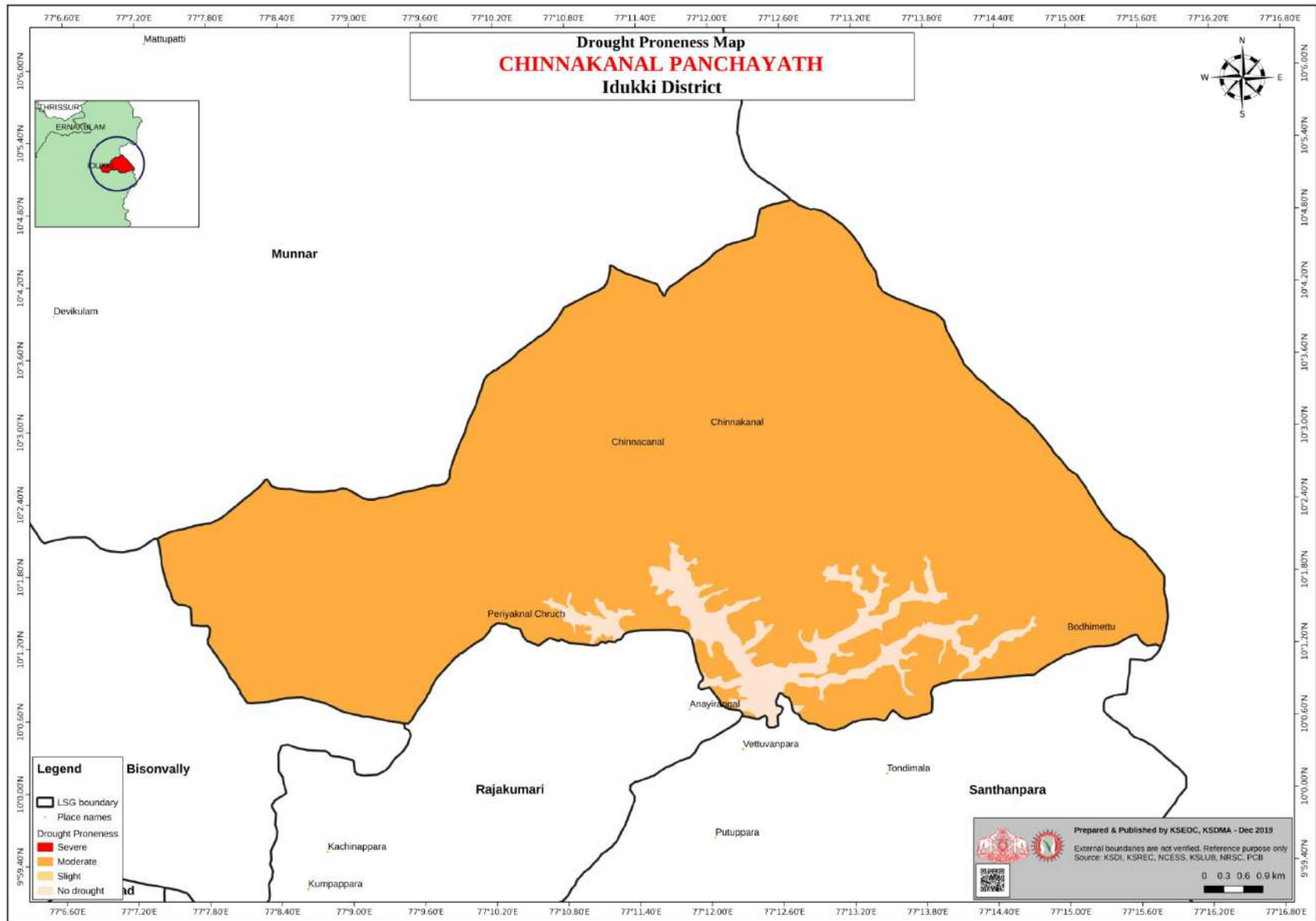
2.3. ഭരണസാധ്യതരൂപങ്ങൾ











പട്ടിക 2.5: ദുരന്തസാധ്യതാപ്രദേശങ്ങൾ

ക്രമ നമ്പർ	ദുരന്തസാധ്യത	ബാധകമായ പ്രദേശം, വാർഡ്	വീടുകൾ (എണ്ണം)	പൊതുകെട്ടിടങ്ങൾ	
				എണ്ണം	
1	മണ്ണിടിച്ചിൽ / ഉരുൾപൊട്ടൽ	1 മുതൽ 13 വാർഡുകളിൽ	4443	ഇല്ല	

പട്ടിക 2.6: ഭൂമിശാസ്ത്രപരമായി ദുരന്ത സാധ്യതയുള്ള പ്രദേശങ്ങൾ

ദുരന്തസാധ്യത	ദുരന്ത ഭീഷണിയുള്ള വാർഡുകൾ	ദുരന്ത ഭീഷണിയുള്ള പ്രദേശം	പ്രദേശത്തെ റോഡിന്റെ അവസ്ഥ	പ്രദേശത്തെ പാലങ്ങളുടെ അവസ്ഥ	പ്രദേശത്തെ ജലാശയം (എണ്ണം)	പ്രദേശത്തെ ജനവാസസ്ഥലങ്ങൾ/കോളനികൾ (എണ്ണം)	ദുരന്തഭീഷണിയുള്ള പ്രദേശത്തെ ജനസംഖ്യ	മറ്റുള്ളവ
മണ്ണിടിച്ചിൽ / ഉരുൾപൊട്ടൽ	1 മുതൽ 13 വാർഡുകളിൽ	1 മുതൽ 13 വാർഡുകളിൽ	ഭാഗികമായി ഉപയോഗപ്രദം	ഭാഗികമായി ഉപയോഗപ്രദം	0	1 മുതൽ 13 വാർഡുകളിൽ	11553	ഇല്ല

പട്ടിക 2.7: ദുരന്ത ഭീഷണിയുള്ള പ്രദേശങ്ങളിലെ പൊതു കെട്ടിടങ്ങൾ

ദുരന്തസാധ്യത	ദുരന്തഭീഷണിയുള്ള വാർഡുകൾ	അങ്കണവാടികൾ	സ്കൂളുകൾ	ആരോഗ്യസ്ഥാപനങ്ങൾ	കമ്മ്യൂണിറ്റിഹാൾ	മറ്റുള്ളവ
മണ്ണിടിച്ചിൽ / ഉരുൾപൊട്ടൽ	1 മുതൽ 13 വാർഡുകളിൽ	26	9	7	3	15

അദ്ധ്യായം- 3
ദുരന്ത പ്രതികരണ ആസൂത്രണ രേഖ (റെസ്പോൺസ് പ്ലാൻ)

പട്ടിക 3.1: ഗ്രാമപഞ്ചായത്ത് / നഗരസഭ സ്റ്റീയറിംഗ് കമ്മിറ്റി

ക്രമനമ്പർ	പദവി	പേര്	മൊബൈൽനമ്പർ (വാട്ട്സ്ആപ്പ്)
1.	പ്രസിഡന്റ് / ചെയർപേഴ്സൺ / മേയർ	എൻ എം ശ്രീകുമാർ	9496122320
2.	സ്റ്റാൻഡിംഗ് കമ്മിറ്റി ചെയർപേഴ്സൺമാർ	ജയന്തി ആർ	9496064318
3.	സ്റ്റാൻഡിംഗ് കമ്മിറ്റി ചെയർപേഴ്സൺമാർ	ജയഗീത	8281158403
4.	സ്റ്റാൻഡിംഗ് കമ്മിറ്റി ചെയർപേഴ്സൺമാർ	റീത്ത എം	9495877985
5.	സ്റ്റാൻഡിംഗ് കമ്മിറ്റി ചെയർപേഴ്സൺമാർ	വിഘ്നേഷ് ജി	9497886925
6.	സെക്രട്ടറി	ജെ മധുസൂദനൻ ഉണ്ണിത്താൻ	9496533155

പട്ടിക 3.2: ക്ഷണിക്കാവുന്നവർ

ക്രമനമ്പർ	പദവി	പേര്	മൊബൈൽനമ്പർ (വാട്ട്സ്ആപ്പ്)
1.	വാർഡ് മെമ്പർമാർ	1-13	
2.	അസിസ്റ്റന്റ് സെക്രട്ടറി	എം എൻ സുരേഷ്	8848102448
3.	സി.ഡി.എസ് ചെയർപേഴ്സൺ	മേനക	9846785684
4.	ക്രഷി ഓഫീസർ	ബെന്നി വർഗ്ഗീസ്	9446409906
5.	മുഗഡോക്ടർ	ഡോ. അർജുൻ ആലപ്പാട്ട്	7012064733
6.	ഫീഷറീസ് നിർവഹണ ഓഫീസർ		
7.	മെഡിക്കൽ ഓഫീസർ - അലോപ്പതി	ജയ ജി	9447956824
8.	വിദ്യാഭ്യാസം- പ്രിൻസിപ്പൽ / എച്ച്.എം	അയ്യാസാമി	9443855921
9.	പി.ടി.എ. പ്രസിഡന്റ്		
10.	പട്ടികജാതി നിർവഹണ ഓഫീസർ	എം എൻ സുരേഷ്	8848102448
11.	ഷെഡ്യൂൾഡ് ട്രൈബ്സ് നിർവഹണ ഓഫീസർ	എം എൻ സുരേഷ്	8848102448
12.	പ്രാദേശിക സമ്പദ്ഭരണ എഞ്ചിനീയർ	നിതിൻ ഡി	9656372907
13.	വില്ലേജ് എക്സിക്യൂട്ടീവ് ഓഫീസർ	രാജേഷ് കെ	9446010287
14.	സംയോജിത ശിശു വികസന പദ്ധതി സൂപ്പർവൈസർ	കാവ്യശ്രീ കെ എസ്	9744588096
15.	ജനമൈത്രി പോലീസ് പ്രതിനിധി		
16.	LSG യൂത്ത് കോർഡിനേറ്റർ	-	
17.	സാക്ഷരത പ്രേരക		
18.	എസ് സി/എസ് ടി പ്രമോർട്ടർ	ഗീത ദിനേശ്	9496151095

3.2. എമർജൻസി റെസ്പോൺസ് ടീം (ഇ ആർ ടി.)

3.2.1. മുന്നറിയിപ്പ് ടീം (ഇ.ഡബ്ല്യു.ഡി.എസ്)

ടീം ലീഡറുടെ പേര് : ശ്രീ. എൻ എം ശ്രീകുമാർ

ഫോൺ നമ്പർ: 9496045032

പട്ടിക 3.3: മുന്നറിയിപ്പ് ടീം

ക്രമ നമ്പർ	പേരും, പൂർണ്ണമേൽവിലാസവും	ലിംഗം	വയസ്സ്	ഫോൺ നമ്പർ	ചെക്ക് ലിസ്റ്റ്
1	Guruswamy, Subramaniam Colony	Male	41	8547617597	ട്രാൻസിസ്കർ റേഡിയോ, ടെലിവിഷൻ, ന്യൂസ് പേപ്പർ, മൈക്, ബാറ്ററി, കന്നാസ്, ഫണൽ, ഡ്രം, ടോർച്ച് ലൈറ്റ്,
2	Mareeswaran,	Male	27	9446836314	

	Chinnakanal				ഇന്ധനം, സൈറൺ / മെഗാഫോൺ, എമർജൻസി ലൈറ്റ്, ടെലിഫോൺ നമ്പർ.വിവരസ്രോതസ്സുകളുടെ വിലാസം (കെഎസ്ഡിഎംഎ / ഡിഡിഎംഎ / പോലീസ് സ്റ്റേഷൻ / ബ്ലോക്ക് / റേഡിയോ / ടിവി സ്റ്റേഷൻ / MET ഓഫീസ്).
3	Janakiramanm Gundumala	male	45	9495255948	
4	Vijayaprasanth, Surianelli	male	25	9447799355	
5	Anthoniraj, Nagamala	male	47	9495242585	
6	R Jagadeesh, Pappathichola	male	25	9790423244	
7	Binoy Thomas, Vettuchirayil, Thideer Nagar	male	38	9446931182	
8	Sankar, Sankilivilas, B L Ram	male	37	9645154748	
9	K Ravi, Gayathri Bhavan, Singukandam	male	46	9495012380	
10	Vijayasekhar, Karuppan Colony	male	48	9495715936	
11	R Prakash, Periakanal	male	22	6282363879	
12	K P Biju, Koythumaliyil, Muttukadu	male	35	9495821965	

3.2..അന്വേഷണ - രക്ഷാപ്രവർത്തന - ഒഴിപ്പിക്കൽടീം

ടീം ലീഡറുടെ പേര് : ജയന്തി ആർ

ഫോൺ നമ്പർ: 8281041050

പട്ടിക 3.4:അന്വേഷണ - രക്ഷാപ്രവർത്തന - ഒഴിപ്പിക്കൽടീം

ക്രമ നമ്പർ	പേരും, പൂർണ്ണമേൽവിലാസവും	ലിംഗം	വയസ്സ്	ഫോൺ നമ്പർ	ചെക്ക് ലിസ്റ്റ്
1	Biju M Chacko, Ponnadam, Mangalathu, Societymedu	Male	33	6369265256	ചുവന്നപതാക, കയർ, ആകർ, ഫ്ലോട്ടർ, ലൈഫ്ബോട്ട്, സ്പെച്ചർ, ടോർച്ചൈറ്റ്, വിസിൽ, എമർജൻസിലൈറ്റ്, കട്ടർ, വാൾ, ഗ്ലൗസ്, ടെസ്റ്റർ, ഫസ്റ്റ്എയ്ഡ് ബോക്സ്, ബോട്ട്, പ്രത്യേകസഹായം ആവശ്യമുള്ളആളുകളുടെപട്ടിക, നോട്ട് ബുക്ക്, പേന, താൽക്കാലികഭവന നന്നാക്കൽ / ക്രമീകരണഉപകര
2	Velankanni, Surianelli, Subramanian Colony	Male	35	8281928936	
3	Rajesh Kumar, Surianelli	Male	26	8778692959	
4	Sreekumar, Upper Surianelli	Male	41	9539964635	
5	Sekharram G, Pachappulkudi	Male	30	8606134312	
6	Praveen Kumar, Thideer Nagar	Male	38	9495878226	
7	Mahesh, B L Ram	Male	27	9447768033	
8	C Vijayakumar, Dhakshina Illam, Singukandam	Male	36	6382720233	

9	Ramar, Karuppan Colony	Male	42	9447164505	ണങ്ങൾ,
10	Gurumurugan, Venadu	Male	39	8547617597	
11	A G Rajesh, Thekkedathu	Male	37	6282363879	

3.2.3. ഷെൽട്ടർമാനേജ്മെന്റ് ടീം

ടീം ലീഡറുടെ പേര് എം എൻ സുരേഷ് ഫോൺ നമ്പർ: 8848102448

ദുരിതാശ്വാസ കേന്ദ്രങ്ങൾ കാര്യക്ഷമമായും പരാതിരഹിതമായും പ്രവർത്തിപ്പിക്കാൻ പ്രാപ്തിയും കാര്യശേഷിയും ഉള്ളവരെ ഉൾപ്പെടുത്തി ക്രമീകരിക്കേണ്ട കമ്മിറ്റിയാണിത്. ഈ ടീമിൽ തദ്ദേശ സ്വയംഭരണ സ്ഥാപന പരിധിക്കുള്ളിലും അതിന് സാധ്യത ഇല്ലെങ്കിൽ പുറത്തും വ്യത്യസ്ത കേന്ദ്രങ്ങളിൽ അഭയം നൽകേണ്ട കേന്ദ്രങ്ങളുടെ പട്ടിക ബന്ധപ്പെടേണ്ട വ്യക്തികളുടെ/ സംഘടനകളുടെ/ സ്ഥാപനങ്ങളുടെ പേരുകൾ, ബന്ധപ്പെടേണ്ട നമ്പർ, ഓരോ കേന്ദ്രത്തിലും ഉള്ള സൗകര്യങ്ങൾ, സംവിധാനങ്ങൾ എന്നിവ രേഖപ്പെടുത്തി നൽകാൻ കഴിയുന്ന രീതിയിൽ വിവരശേഖരണം നടത്തണം.

പട്ടിക 3.5: ഷെൽട്ടർമാനേജ്മെന്റ് ടീം

ക്രമ നമ്പർ	പേരും, പൂർണ്ണമേൽവിലാസവും	ലിംഗം	വയസ്സ്	ഫോൺ നമ്പർ	ചെക്ക് ലിസ്റ്റ്
1	Ramar, Powerhouse	Male	45	9495982342	സുരക്ഷിതപ്പെടുത്തലുകളുടെ പട്ടിക, വ്യത്യസ്തസ്ഥലങ്ങളിൽ അഭയം തേടേണ്ട ആളുകളുടെ പട്ടിക, ഉണക്കിസൂക്ഷിക്കുന്ന ഭക്ഷണം, കുപ്പിയിലാക്കിയ കടിവെള്ളം, അരിപ്പുകൾ, മരുന്നുകൾ, ഫിനോൾ, ബ്ലീച്ചിംഗ് പൗഡർ, പാത്രങ്ങൾ, പാൽപൊടി, ഇന്ധനം, മെഴുകുതിരി, തീപ്പെട്ടി, റാത്തൽവിളക്ക്, ഗ്യാസ് ലൈറ്റ്, ടോർച്ച്, ടാർപോളിൻ, കുറിപ്പുകൾക്കുള്ള പുസ്തകം, പേന.
2	Harden, Chinnakanal	Male	22	7510265660	
3	Abraham, Surianelli	male	25	9946516270	
4	Paraman, Nagamala	male	35	9446609570	
5	Dharmmaraj, Thideer Nagar	male	46	9446509804	
6	Rahul, Kamaraj Veedu	male	26	6379230431	
7	Binu, Thiruvalluvar Colony, Surianelli	male	31	8848880921	
8	Paramasivan	male	35	7902253935	
9	Rajapandi	male	41	9496449737	
10	A N Mani, Adichanalil	male	46	9961824641	

3.2.4. പ്രഥമശുശ്രൂഷ / ബേസിക് ലൈഫ് സപ്പോർട്ട് ടീം

ടീം ലീഡറുടെ പേര് : ജയ ജി, മെഡിക്കൽ ഓഫീസർ, പി.എച്ച്.സി ഫോൺ നമ്പർ: 9447956824

പട്ടിക 3.6: പ്രഥമശുശ്രൂഷ / ബേസിക് ലൈഫ് സപ്പോർട്ട് ടീം

ക്രമ നമ്പർ	പേരും, പൂർണ്ണമേൽവിലാസവും	ലിംഗം	വയസ്സ്	ഫോൺ നമ്പർ	ചെക്ക് ലിസ്റ്റ്
1	Samma Mathew	Female	45	9020181594	ഫസ്റ്റ് എയ്ഡ് ബോക്സ്, ഡെലിവറി ബോക്സ്, ORS പാക്കറ്റുകൾ, രോഗികളുടെ
2	Sobhana Mani	Female	46	9020623590	

3	Sudaliyammal V	Female	43	9447189620	പട്ടിക, വൃദ്ധർ, കുട്ടികൾ, ഗർഭിണികൾ, സ്ത്രീകൾ, മുലയൂട്ടുന്ന അമ്മമാർ, വാട്ടർ പ്യൂരിഫയർ, കുറിപ്പ് പുസ്തകം, പേന, സ്പെഷ്യൽ, AED, സ്ലിങ്, സ്പ്ലിന്റ്
4	Poomari	Female	38	9446549862	
5	AlphonseMary	Female	41	9497039899	
6	Antoniayammal	Female	40	8606272590	
7	Thangamani Pradeep	Female	39	9496122329	
8	Selvi Mycal	Female	42	9645201646	
9	Bhama Soundar	Female	37	8078505935	
10	Veronika Sakthi	Female	44	9495880462	
11	Leela M	Female	41	9496689870	
12	Ramalakshmi	Female	38	8281450428	
13	Rathi Biju	Female	40	9744950018	

3.4. സന്നദ്ധപ്രവർത്തകരുടെ പട്ടിക

പട്ടിക 3.7: സന്നദ്ധപ്രവർത്തകരുടെ പട്ടിക

ക്രമനമ്പർ	പേരും, പൂർണ്ണമേൽവിലാസവും	ഫോൺ നമ്പർ	ലിംഗം	വയസ്സ്	റിമാർക്സ് (തിരച്ചിൽ, രക്ഷാപ്രവർത്തനം പ്രഥമശ്രേഷ്ഠ എന്നിവയിൽ ലഭിച്ചിട്ടുള്ള പരിശീലനങ്ങളുടെ വിവരങ്ങൾ)
1.	കലൈവാണി, പവർഹൗസ്	9497939998	പെൺ	37	ഇല്ല
2.	ഗോകുൽ, ചിന്നക്കനാൽ	6282299518	ആൺ	19	ഇല്ല
3.	രാകുമാർ, സൂര്യനെല്ലി	8281494732	ആൺ	35	ഇല്ല
4.	അൻപരാജ്				ഇല്ല
5.	ബാലസുബ്രമണ്യം	8547089474	ആൺ	48	ഇല്ല
6.	മണികണ്ഠൻ, തിടീർ നഗർ	9447825430	ആൺ	33	ഇല്ല
7.	മനു റോബർട്ട്, 80 ഏക്കർ	9682214382	ആൺ	35	ഇല്ല
8.	നിർമ്മല	9496065479	പെൺ	36	ഇല്ല
9.	അൻപരശൻ	9447113456	ആൺ	42	ഇല്ല
10.	മണി		ആൺ	45	ഇല്ല

പട്ടിക 3.8: അടിയന്തിര സാഹചര്യങ്ങളിൽ ബന്ധപ്പെടേണ്ട സ്ഥാപനങ്ങളും ചുമതലക്കാരും

ക്രമ നമ്പർ	പ്രവർത്തനം	വാർഡ് മെമ്പർ	ചുമതലപ്പെട്ട വകുപ്പുകൾ	ERT	മറ്റ് പങ്കാളികൾ
1	മുന്നറിയിപ്പ്	1-13	പഞ്ചായത്ത് വകുപ്പ്		റവന്യൂ വകുപ്പ്
2	മുൻകൂട്ടി ഒഴിപ്പിക്കൽ	1-13	പഞ്ചായത്ത് വകുപ്പ്		റവന്യൂ വകുപ്പ്
3	അന്വേഷണം രക്ഷപ്പെടുത്തലും	1-13	പഞ്ചായത്ത് വകുപ്പ്		റവന്യൂ വകുപ്പ്
4	ക്യാമ്പ് മാനേജ്മെന്റ്	1-13	പഞ്ചായത്ത് വകുപ്പ്		റവന്യൂ വകുപ്പ്

5	മാലിന്യസംസ്കരണം	1-13	പഞ്ചായത്ത് വകുപ്പ്		റവന്യൂ വകുപ്പ്
6	ദുരിതാശ്വാസസാധനങ്ങൾ (ശേഖരണ വിതരണ കേന്ദ്രങ്ങൾ)	1-13	പഞ്ചായത്ത് വകുപ്പ്		റവന്യൂ വകുപ്പ്
7	മൃതശരീരങ്ങളും / അവശിഷ്ടങ്ങളും നീക്കംചെയ്യൽ	1-13	പഞ്ചായത്ത് വകുപ്പ്		റവന്യൂ വകുപ്പ്
8	ആരോഗ്യ നിരീക്ഷണവും പരിപാലനവും	1-13	പഞ്ചായത്ത് വകുപ്പ്		റവന്യൂ വകുപ്പ്
9	ജലവിതരണം	1-13	പഞ്ചായത്ത് വകുപ്പ്		റവന്യൂ വകുപ്പ്
10	മീഡിയ				
11	മൃഗസംരക്ഷണം				
12	മാനസിക സാമൂഹിക പരിചരണം				
13	മറ്റുതൊഴിലും				

C. പ്രവർത്തനസംഘവും സാധനസാമഗ്രികളും

വാർഡ് നമ്പർ	വാർഡ് ടീം ലീഡർ	ERT അംഗങ്ങൾ	വാഹനങ്ങൾ/ കാരിയറുകൾ	മറ്റ് ഉപകരണങ്ങൾ (രക്ഷാപ്രവർത്തനത്തിന് / തടസ്സങ്ങൾ നീക്കം ചെയ്യുന്നതിന്)
2	മുരുകൻ മുത്തമ്മകോളനി, ചിന്നക്കനാല്		4*4 ജീപ്പ്	
3	മുരുകൻ സഹായപുരം കോളനി, ചിന്നക്കനാല്		പിക്ക് അപ്പ് ജീപ്പ്	
10	പ്രശാന്ത്, കറുപ്പൻകോളനി, ചിന്നക്കനാല്		പിക്ക് അപ്പ് ജീപ്പ്	
3	അനീഷ്, ചിറപ്പറമ്പിൾ, സൂര്യനെല്ലി		4*4 ജീപ്പ്	
2	ഷിജുമോൻ പിഷ്യ, പറക്കോട്ടിൾ, ചിന്നക്കനാല്, 9447650747		ജെ.സി.ബി	
2	സിബിആർ.ഏ., അന്തിക്കാട്ട്, ചിന്നക്കനാല്		ടിപ്പർ	
2	ബിനുആർ.ഏ., അന്തിക്കാട്ട്, ചിന്നക്കനാല്, 9447506432		4*4 ജീപ്പ്	
8	അജി ജോർജ്ജ്, നെടുംപറമ്പിൽ, 9446225366		ജെ.സി.ബി	
10	ജോസഫ്, 9497033675		ട്രാക്ടർ	
13	ജിജോ, പാലക്കരയിൽ, 9446993108		ട്രാക്റ്റി	
2	കറുപ്പസ്വാമി, ചിന്നക്കനാൽ, 9495652554		ട്രാക്റ്റി	
4	ചന്ദ്രമോഹൻ, 9446734473		ട്രാക്റ്റി	
6	പെരിയകറുപ്പൻ, 9447651518		ട്രാക്റ്റി	
9	മണികണ്ഠൻ, സിംഗുലം, 8590999859		ട്രാക്റ്റി	
7	പ്രവീൺ, പ്രശാന്ത് ഹൗസ്, 9446151816		ട്രാക്റ്റി	
8	രാമൻ, ബിയൽറാം, 9048825843		ട്രാക്റ്റി	
11	രാമരാജ്, പെരിയകനാൽ, 8547261775		ട്രാക്റ്റി	
7	മണികണ്ഠൻ, തിടീർ നഗർ, 9539646248		4*4 ജീപ്പ്	
8	മഹേഷ്, ബിയൽറാം, 9080712154		4*4 ജീപ്പ്	
6	ബാലമുരുകൻ, 9388286161		4*4 ജീപ്പ്	
10	വിജി, 9446130398		4*4 ജീപ്പ്	
4	വിജയപ്രശാന്ത്, 9447799355		4*4 ജീപ്പ്	
2	ഈശ്വരൻ, 9497188195		4*4 ജീപ്പ്	
2	ബാലമുരുകൻ, 9447825018		പിക്ക് അപ്പ് ജീപ്പ്	
9	ശ്രീകുമാർ, വാർഡ് 9 മെമ്പർ		പിക്ക് അപ്പ് ജീപ്പ്	
9	കെ രവി, 9495012380		പിക്ക് അപ്പ് ജീപ്പ്	
13	അനിരുദ്ധൻ, അമ്പാട്ട്,		ടിപ്പർ	
10	ചെല്ലുദൈ, വിജയ് സൗണ്ട്സ്, 9447825018			അനൗൺസ്മെന്റ് ഉപകരണങ്ങൾ

അദ്ധ്യായം- 4

ദുരന്ത മുന്നൊരുക്ക - ലഘൂകരണ - സാമൂഹ്യശാക്തീകരണനടപടികൾ

വരൾച്ചദുരന്തസാധ്യത-ജലസ്രോതസ്സുകളുടെയുംജലാശയങ്ങളുടെയുംപരിപാലനം						
വരൾച്ചസാധ്യത വാർഡുകൾ	നവീകരണംആവശ്യമുള്ളജലാശയങ്ങൾ	നവീകരണത്തിന്റെ സ്വഭാവം				
		ചെളികോരിവൃത്തിയാക്കൽ	തടസ്സങ്ങൾനീക്കലുംശുചീകരണവും	ആഴംകൂട്ടൽ	തീരസംരക്ഷണം	മഴക്കൊഴുക്ക്
13 വാർഡുകൾ	0	0	0	0	0	0

4.1.1. ദുരിതാശ്വാസക്യാമ്പുകളിലെയും അഭയകേന്ദ്രങ്ങളിലെയും സഹായസംഭരണകേന്ദ്രങ്ങളിലെയും ഭൗതികസൗകര്യം മെച്ചപ്പെടുത്തൽ.

പട്ടിക 4.3:മുന്നൊരുക്കപ്രവർത്തനങ്ങൾ (ഉദാഹരണം 3)

ക്യാമ്പുകൾ അഭയകേന്ദ്രങ്ങൾ	വാർഡ് നമ്പർ	നവീകരണത്തിന്റെ സ്വഭാവം						
		അറ്റകുറ്റപ്പണികൾ	വൈദ്യുതീകരണം	കുടിവെള്ളം	പാചകപ്പുരകുഴപ്പശാല	ശുചിമുറികൾ	കളിമുറികൾ	വഴിസുഗമമാക്കൽ
കമ്മ്യൂണിറ്റി ഹാൾ, വിലക്ക്	10	1	1	1	1	1	1	1

അദ്ധ്യായം-5 ശേഷികളുംവിഭവങ്ങളും

5.1. വിഭവവിവരശേഖരം

ലഭ്യമായ ഉപകരണങ്ങളുടെ വിവരശേഖരം കൈകാര്യം ചെയ്യുന്നതാണ് വിഭവവിവരശേഖരം. പ്രത്യേക നൈപുണികൾ നേടിയവരും അല്ലാത്തവരുമായ മനുഷ്യ വിഭവശേഷി, അത്യുഹിത പ്രതികരണങ്ങളിലെ അവശ്യവസ്തുക്കൾ എന്നിവയും ഇതിന്റെ ഭാഗമാണ്. ഒരു പ്രത്യേക ദൗർബല്യസ്ഥിതിയുമായി ബന്ധപ്പെട്ട മുൻകരുതലിന്റെ തലം നിശ്ചയിക്കാനും ഈ വിവരശേഖരം സഹായിക്കുന്നു.

പട്ടിക 5.1: വിഭവവിവരശേഖരം

ഗതാഗത ഉപാധികൾ	ഉടമസ്ഥന്റെ പേര്	ഫോൺ നമ്പർ	ഡ്രൈവർ	ഫോൺ നമ്പർ
ബുൾഡോസർ	ഇല്ല			
ജെ.സി.ബി(ടയർ മൗണ്ട്സ്/ ചെയിൻ മൗണ്ട്സ്)	ഷിജു മോൻ പി.എ., പറക്കോട്ടിൽ, ചിന്നക്കനാൽ			
ക്രയിൻ				
ട്രാക്ടർ	ജോസഫ്, 9497033675			
ട്രാക്ടർ സർവീസ്	പ്രവീൺ, പ്രശാന്ത് ഹൗസ്, 9446151816			
ഹെവിട്രക്ക് (ട്രോസ് ലോറി)				
യന്ത്രവൽകൃത ബോട്ട്				
വള്ളങ്ങൾ				
ആംബുലൻസ്				
മൊബൈൽ മോർച്ചറികൾ				
കരയിലും വെള്ളത്തിലും ഓടുന്ന ആംബുലൻസ്				
4 വീൽ ഡ്രൈവ് ജീപ്പ്	മണികണ്ഠൻ, തിടീർ നഗർ, 9539646248			
4 വീൽ ഡ്രൈവ് ട്രക്ക്				
ലോറി	അനു അമ്പാട്ട്			

വാർത്താ വിനിമയം	ഉടമസ്ഥന്റെ പേര്	ഫോൺ നമ്പർ
ടെലിഫോൺ എക്സ്ചേഞ്ച്	ഇല്ല	
മൊബൈൽ ഫോൺ ഓപ്പറേറ്റർ	ഇല്ല	
പ്രാദേശിക ചാനലുകൾ	ഇല്ല	
മാധ്യമ പ്രവർത്തകർ	ഇല്ല	
ഐ.ടി. വിദഗ്ധർ	ഇല്ല	
നവമാധ്യമ കൂട്ടായ്മ	ഇല്ല	
ഹാം റേഡിയോ	ഇല്ല	

ഉപകരണങ്ങൾ	ഉടമസ്ഥന്റെ പേര്	ഫോൺ നമ്പർ
ടെൻറുകൾ/സാർപോളിൻ		
പമ്പുസെറ്റ് - 10 എച്ച്.പി.		

പമ്പസെറ്റ് - 20 എച്ച്.പി. (മഡ് പമ്പ്)		
ജനറേറ്റർ		
വാട്ടർടാങ്കുകൾ (5000 ലിറ്ററുംഅതിൽകൂടുതലും)		
കാറ്റ് നിറയ്ക്കാവുന്നറബ്ബർബോട്ട്		
എ.എസ്.കെ.എ. ലൈറ്റ്		
വടം		
ലൈഫ് ജാക്കറ്റ്		
മറ്റുള്ളവ/ വാടക സാധനങ്ങൾ		

ഓട്ടോമൊബൈൽറിപ്പയറിങ് ഗാരേജുകൾ/ വർക്ക്ഷോപ്പുകൾ	സ്ഥിതി ചെയ്യുന്ന സ്ഥലം	ഉടമസ്ഥന്റെ പേര്, ഫോൺനമ്പർ
1. വിജയ് ഓട്ടോമൊബൈൽ	സൂര്യനെല്ലി	വിജയ് - 9495878046
2. വർക്ക്ഷോപ്പ് അജി		അജി - 9446223691
ഇലക്ട്രിക് ഷോപ്പ്		
1. ജോസ്കോ ഇലക്ട്രിക്കൽസ്	വിലക്ക്	വിൽസൺ ജോസ് - 9446892595
2. ധർമ്മരാജ്	സൂര്യനെല്ലി	ധർമ്മരാജ് - 9495544236
മറ്റുള്ളവ		

ശുചിത്വസംവിധാനങ്ങൾ	സ്ഥിതി ചെയ്യുന്ന സ്ഥലം	ഉടമസ്ഥന്റെ പേര്, ഫോൺനമ്പർ
പോർട്ടബിൾടോയ്ലറ്റുകൾ	ഇല്ല	
സ്റ്റഡ്ജ് ടീറ്റ്മെന്റ് പ്ലാന്റർ		

മനുഷ്യവിഭവശേഷി	പേര്	ഫോൺനമ്പർ
റജിസ്റ്റേർഡ് ഹെൽത്ത് പ്രാക്ടീഷണർ /ഡോക്ടർ		
എഞ്ചിനീയർ (പഞ്ചായത്ത്, MGNREGS)	പ്രഭുരാമൻ	9495469344
നഴ്സ്		
മനശാസ്ത്ര വിദഗ്ദ്ധൻ		
കൗൺസിലർ	നീതു	
മൃഗ ഡോക്ടർ		
ജെ.പി.എച്ച്.എൻ./ ജെ.എച്ച്.ഐ		
ഹെൽത്ത് ഇൻസ്പെക്ടർ		
ആരോഗ്യപ്രവർത്തകർ /ആശ		
വിരമിച്ചപോലീസ് ഉദ്യോഗസ്ഥർ		
വിരമിച്ചസായുധസേനാംഗങ്ങൾ	മൈക്കിൾ വി, ചിന്നക്കനാൽ	9447979492
വിരമിച്ചഅഗ്നിശമനസേനാംഗങ്ങൾ		
ഹോംഗാർഡുകൾ		
സിവിൽഡിഫെൻസ്		
സ്കൗട്&ഗൈഡ്സ്		
എൻ.സി.സി.വോളണ്ടിയർമാർ		
എൻ.എസ്.എസ്. വോളണ്ടിയർമാർ		
മുങ്ങൽവിദഗ്ദ്ധൻ		
കൊല്ലന്മാർ		
മരം വെട്ടുകാർ	ജോസുകുട്ടി, ബിയൽറാം അനീഷ്, ചേലപ്പോലിൽ, മുട്ടുകാട് യേശുരാജ്	9446338682 9446993107 9495880616

മനുഷ്യവിഭവശേഷി	പേര്	ഫോൺനമ്പർ
RCC കട്ടർമാർ		
ഗ്യാസ് കട്ടർ		
ഇലക്ട്രീഷ്യന്മാർ	1.രാജീവ്, സൂര്യനെല്ലി 2.ബെന്നഡിക്ട്, മുത്തമ്മ കോളനി 3.വിൽസൺ, ചിന്നക്കനാൽ	7306982435 9846273570 9446892595
കെ എസ് ഇ ബി ജീവനക്കാർ	എൻ.ജി. രമേഷ് കുമാർ	9497040033
ജെ.സി.ബി. ഓപ്പറേറ്റർമാർ	1.അജി ജോർജ്ജ്, നെടുംപറമ്പിൽ, 2.ഷിജുമോൻ പി.എ., പറക്കോട്ടിൽ, ചിന്നക്കനാൽ, 3.ബിജു, പുത്തൻപുരയ്ക്കൽ, മുട്ടുകാട്	9446225366 9447650747 9497651225
ക്രെയിൻ ഓപ്പറേറ്റർ		
പരിശീലനം ലഭിച്ച നീന്തൽക്കാർ/ സ്കൂൾ ഡൈവർമാർ		
ശബ്ദവെളിച്ചസംവിധാനം	ചെല്ലൂട്ടുരൈ, വിജയ് സൗണ്ട്സ്,	9447825018
പാമ്പ് പിടുത്തക്കാർ		
പാചകക്കാർ	1.രമേഷ്, ചിന്നക്കനാൽ 2.കെന്നഡി, പെരിയകനാൽ 3.മാത്യു, കണ്ണോത്തുകുടി, മുട്ടുകാട് 4.കെ.പി.മനോജ്, സിംഗുകണ്ടം	9447815688 8281584291
ശുചീകരണ തൊഴിലാളികൾ		
ചുമട്ട് തൊഴിലാളികൾ	1.രാജു 2.മൈക്കിൾ 3.ബാബു 4.കണ്ണൻ 5.ശശി 6.ഗണേശൻ	8289877987 9946681091 8281362578 8086416980 8281752803 9497184572
മത്സ്യബന്ധനത്തിൽ ഏർപ്പെട്ടവർ	1.ബേബി, വേട്ടുചിറയിൽ 2.രാജേഷ്, പെരിയകനാൽ 3.ജോസ്, പെരിയകനാൽ 4.സുന്ദർരാജ്, പെരിയകനാൽ	9446563502 9024215030 9045541244 7034235028
അധ്യാപകർ		
പ്ലംബർമാർ	1.രാജീവ്, സൂര്യനെല്ലി 2.ബെന്നഡിക്ട്, മുത്തമ്മ കോളനി 3.വിൽസൺ, ചിന്നക്കനാൽ	7306982435 9846273570 9446892595
മുതശരീരം ശുചിയാക്കുന്നവർ		
മുതശരീരം മറവ് ചെയ്യുന്നവർ		

അവശ്യവസ്തുക്കൾ	പേര്	ഫോൺ നമ്പർ
മരുന്ന കട	1.ബ്ലൈസ്റ്റിംഗ് മെഡിക്കൽസ് 2.ആനന്ദ് മെഡിക്കൽസ്	04868249658
തുണി കട	1.പോത്തീസ്, സൂര്യനെല്ലി 2.ശ്രീലക്ഷ്മി ടെക്സ്റ്റൈൽസ് 3.എബിഎസ് ടെക്സ്റ്റൈൽസ്	9495603960 9447509371 9447659360
മറ്റുള്ളവ		

പട്ടിക 5.3: നിർണ്ണയിക്കപ്പെട്ടുള്ള സുരക്ഷിതപുനരധിവാസ കേന്ദ്രങ്ങൾ

ക്രമ നമ്പർ	സ്ഥാപനത്തിന്റെ പേര്, സ്ഥിതിചെയ്യുന്ന സ്ഥലം	ലഭ്യമായ മുറികൾ	ഉൾക്കൊള്ളാൻ കഴിയുന്ന ആളുകളുടെ എണ്ണം	ഉടമസ്ഥാവകാശ വിശദാംശങ്ങൾ (സർക്കാർ/സ്വകാര്യം) ഉടമസ്ഥരുടെ ഫോൺ നമ്പർ സഹിതം	സംവിധാനം/ സൗകര്യത്തിന്റെ അവസ്ഥ (ഉചിതം/ മെച്ചപ്പെടുത്തലിന്റെ ആവശ്യകത/ ഉചിതമല്ല)			
					ജലലഭ്യത	വൈദ്യുതി	ശൗചാലയം / കളിമുറി	പാചകശാല/ ഭക്ഷണശാല
സ്കൂൾ								
1	ഗവ.ഹൈസ്കൂൾ, വിലക്ക്	16	416	സർക്കാർ	ഉണ്ട്	ഉണ്ട്	ഉണ്ട്	
2	ഫാത്തിമ മാത എച്ച്.എസ്. ചിന്നക്കനാൽ	24	560	സ്വകാര്യം	ഉണ്ട്	ഉണ്ട്	ഉണ്ട്	
കോളേജ്								
3	ഇല്ല							
4								
കമ്മ്യൂണിറ്റി സെന്ററുകൾ/ഹാളുകൾ								
5	വിലക്ക് കമ്മ്യൂണിറ്റി ഹാൾ	9	389	പഞ്ചായത്ത്	ഉണ്ട്	ഉണ്ട്	ഉണ്ട്	
6	വേണാട്	2	250	പഞ്ചായത്ത്	ഉണ്ട്	ഉണ്ട്	ഉണ്ട്	
7								
8								

5.6. കുടിവെള്ളലഭ്യത

തദ്ദേശ സ്വയം ഭരണ സ്ഥാപനത്തിന്റെ പരിധിയിൽ വരുന്ന എല്ലാ വിധത്തിലുമുള്ള കുടിവെള്ള സ്രോതസ്സുകളും അവയുടെ ഇപ്പോഴത്തെ അവസ്ഥയും രേഖപ്പെടുത്തുക.

ക്രമ നമ്പർ	സ്രോതസ്സ്	സ്ഥിതിചെയ്യുന്ന സ്ഥലം	ഉടമസ്ഥത (സർക്കാർ/സ്വകാര്യം)	പ്രവർത്തനസജ്ജം (ആണ്/അല്ല)	അവസ്ഥ (ഉചിതം/സ്രോതസ് വൃത്തിയാക്കൽ / തീരസംരക്ഷണം ആവശ്യമായത്)
1	പൈപ്പ് ലൈൻ	കുറുപ്പൻകോളനി	സർക്കാർ	അല്ല	വൃത്തിയാക്കൽ ആവശ്യം
2	പൈപ്പ് ലൈൻ	ചെമ്പകത്തൊഴുകടി	സർക്കാർ	അതെ	0
3	പൈപ്പ് ലൈൻ	തീടിർ	സർക്കാർ	അതെ	0
4	പൈപ്പ് ലൈൻ	ബി.എൽ.റാം	സർക്കാർ	അതെ	0

5.7. ചന്ത/പലചരക്ക് കട/മരുന്ന്/പൊതുവിതരണ സംവിധാനം/അരിമിൽ

ദൂരിതാശ്വാസ പ്രവർത്തനങ്ങൾ നടത്തുന്ന ഘട്ടത്തിൽ വേണ്ടിവരുന്ന അവശ്യസാധനങ്ങളുടെ ലഭ്യത ഉറപ്പുവരുത്തുന്നതിന് തദ്ദേശ സ്വയംഭരണ സ്ഥാപന തലത്തിൽ ബന്ധപ്പെടേണ്ട സ്ഥാപനങ്ങളുടെ വിവരങ്ങളാണ് രേഖപ്പെടുത്തേണ്ടത്. സൂചിപ്പിച്ചിരിക്കുന്നത് കൂടാതെ ഇത്തരം മറ്റ് സ്ഥാപനങ്ങളും കൂട്ടിച്ചേർക്കാം.

പട്ടിക 5.7: ചന്ത/പലചരക്ക്/മരുന്ന്/പൊതുവിതരണസംവിധാനം/അരിമിൽ

ക്രമ നമ്പർ	കടയുടെ തരം	കടയുടെ പേര്	ഉടമസ്ഥത (സർക്കാർ/സ്വകാര്യം)	സ്ഥിതിചെയ്യുന്ന സ്ഥലം	ബന്ധപ്പെടേണ്ട ഫോൺ നമ്പർ
1	പലചരക്ക്	ബാലു സ്റ്റോർ	സ്വകാര്യം	ചിന്നക്കനാൽ	9447962884
2	പലചരക്ക്	ചുണ്ടൻകുഴിയിൽ സ്റ്റോർസ്,	സ്വകാര്യം	ബിയൽറാം	9946063409
3	പലചരക്ക്	അൻപ സ്റ്റോർ,	സ്വകാര്യം	പെരിയകനാൽ	9496271088
4	പലചരക്ക്	ദീപ്, കൊച്ചുപറമ്പിൽ	സ്വകാര്യം	മുട്ടുകാട്	
5	പലചരക്ക്	ജോസ്, മണ്ണാനിയിൽ	സ്വകാര്യം	സിംഗുകണ്ടം	

5.9. മാലിന്യസംസ്കരണസംവിധാനം

ഖര, ദ്രാവക, ജൈവ, അജൈവ, അപകടകരങ്ങളായവ എന്നിങ്ങനെ ഓരോ തരത്തിലുള്ള മാലിന്യ സംസ്കരണ സാധ്യതകളെ കുറിച്ചുള്ള വിവരങ്ങളാണ് ലഭ്യമാക്കേണ്ടത്.

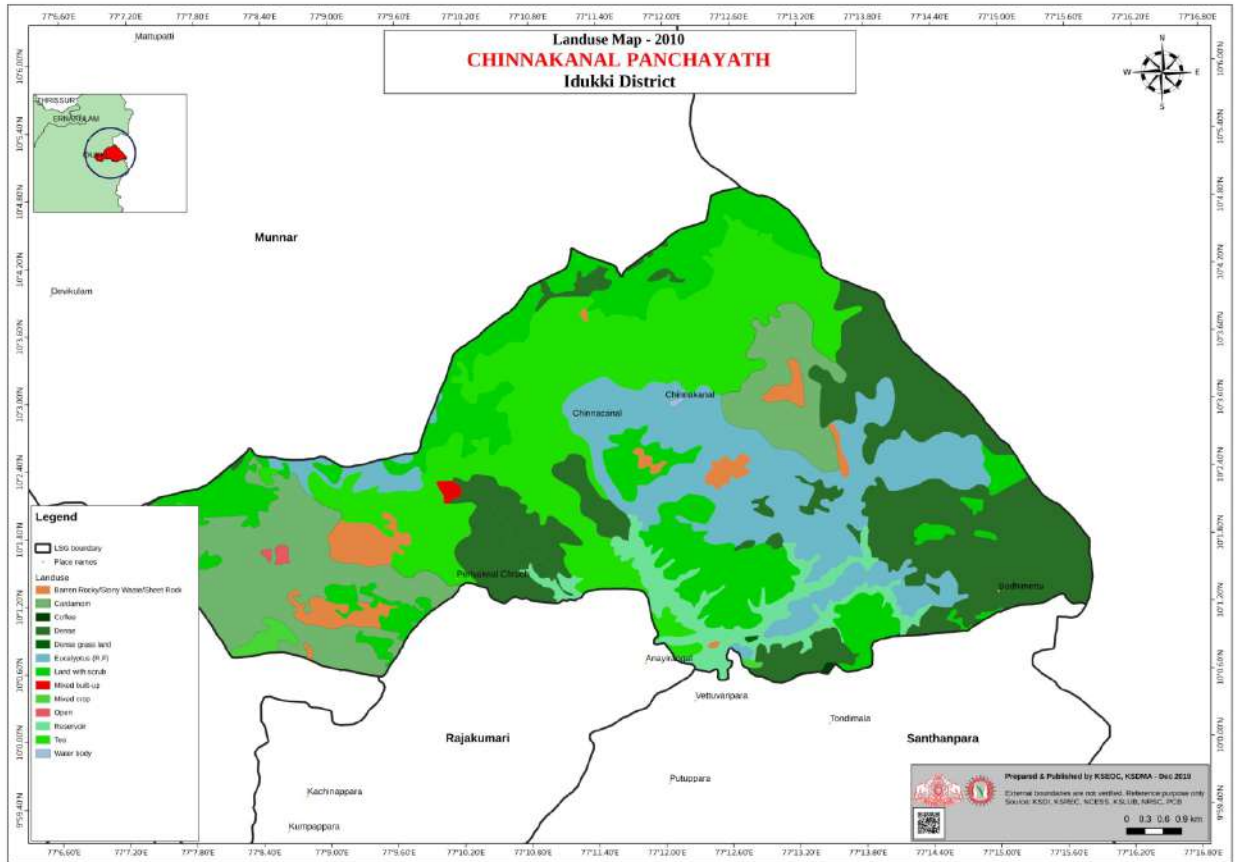
പട്ടിക 5.9: മാലിന്യസംസ്കരണസംവിധാനം

ക്രമ നമ്പർ	യൂണിറ്റിന്റെ പേരും സ്ഥലവും	മാലിന്യത്തിന്റെ തരം	ഉടമസ്ഥത	ഫോൺ നമ്പർ
1	ഷെഡിംഗ് വിലക്ക് യൂണിറ്റ്,	ജൈവം	ഗ്രാമപഞ്ചായത്ത്	

5.10. ശക്തി-ദൗർബല്യങ്ങൾ/സാധ്യതകൾ, വെല്ലുവിളികൾ എന്നിവയുടെ വിശദീകരണം

<p>ശക്തി</p> <ul style="list-style-type: none"> • • • • 	<p>ദൗർബല്യം</p> <ul style="list-style-type: none"> • • • •
<p>സാധ്യത</p> <ul style="list-style-type: none"> • • • • • 	<p>വെല്ലുവിളികൾ</p> <ul style="list-style-type: none"> • • • •

5.11. സാമൂഹ്യവിഭവഭൂപടം
 സംസ്ഥാന ഭരണനിവാരണ അതോറിറ്റി (കെ.എസ്.ഡി.എം.എ) ലഭ്യമാക്കുന്ന ഭൂപടം
 ഉൾപ്പെടുത്തുക.



അദ്ധ്യായം- 6

കാലാവസ്ഥാനുസൃത ദുരന്തലഘൂകരണ പദ്ധതിയിലേക്കുള്ള പ്രോജക്ട് നിർദ്ദേശങ്ങൾ

- ദുരന്ത നിവാരണം വിവിധ പ്രവർത്തനങ്ങൾ

അദ്ധ്യായം- 7

പ്രധാനഹോൺനമ്പറുകൾ

ദുരന്തനിവാരണപ്രവർത്തനങ്ങൾക്ക് ആവശ്യമായ പിന്തുണയും മാർഗനിർദ്ദേശവും നൽകാൻ ചുമതലപ്പെടുത്തപ്പെട്ടവരുടെ വിവരങ്ങളോടൊത്ത് വ്യക്തമാകുന്ന രീതിയിലാണ് ഇവിടെ രേഖപ്പെടുത്തേണ്ടത്. ഇത്തരം നമ്പറുകൾ അടിയന്തിര സന്ദർഭങ്ങളിൽ പ്രയോജനപ്പെടുമ്പോൾ വിധം വ്യക്തമായി പ്രദർശിപ്പിച്ചിരിക്കാൻ ഉതകുംവിധത്തിലാണ് തയ്യാറാക്കേണ്ടത്. തദ്ദേശസ്വയംഭരണസ്ഥാപനങ്ങൾക്ക് ദുരന്ത നിവാരണപ്രവർത്തനങ്ങൾക്ക് ആവശ്യമായ സാങ്കേതികവും സംഘടനാപരവുമായ സഹായങ്ങൾ ചെയ്യാൻ കഴിയുന്ന സ്ഥാപനങ്ങളുടെയും വ്യക്തികളുടെയും വിവരങ്ങൾ പ്രത്യേകരേഖയായി സമാഹരിച്ചു ഉൾപ്പെടുത്താൻ ശ്രദ്ധിക്കേണ്ടതാണ്.

പട്ടിക 7.1: ഗ്രാമപഞ്ചായത്ത് / മുനിസിപ്പാലിറ്റി / മുനിസിപ്പൽ കോർപ്പറേഷൻ ലെവാർഡുകളുടെ വിവരങ്ങൾ

ക്രമ നമ്പർ	വാർഡിന്റെ പേര്	വാർഡ് നമ്പർ	വാർഡ് മെമ്പറുടെ പേര്	ബന്ധപ്പെടേണ്ട നമ്പർ
1.	01-പവ്വർഹൗസ്	1	ജി സുന്ദരം	9447364834, 7012037902
2.	02-ചിന്നക്കനാൽ	2	മുത്തുപാണ്ടി സി	7094766772, 9656436165
3.	03-ഗുണ്ടമല	3	വള്ളിയമ്മാൾ ആർ	9446289782
4.	04-ലോവർ സൂര്യനെല്ലി	4	വേൽമണി പി	9495929516, 7907193959
5.	05-നാഗമല	5	പരമൻ	9446609507, 9446788507
6.	06-പാപ്പാത്തിച്ചോല	6	അന്തോണിരാജ്	8281041050, 9495747585
7.	07-തിടീർ നഗർ	7	അനിത മുർത്തി	8547900327
8.	08-ബിയൽറാം	8	ഹെല്ലി ഹെലൻ	6238371503
9.	09-ചെമ്പകത്തൊഴുകുടി	9	നിഷ സാബു	9496045032, 9497194654
10.	10-സിംഗ്ലകണ്ടം	10	ശാന്തകുമാരി	9526951610
11.	11-സൂര്യനെല്ലി	11	ശാന്തി ബാലകൃഷ്ണൻ	9497365818
12.	12-ചെരിയകനാൽ	12	മുരഗപാണ്ടി	9446983720, 6282397478
13.	13-വേണാട്	13	സുബിത	9188148138, 9496362169
14.	14-മുട്ടുകാട്	14	ആശാ പ്രകാശ്	9562988249

പട്ടിക7.2: ഗ്രാമപഞ്ചായത്ത് / മുനിസിപ്പാലിറ്റി / മുനിസിപ്പൽകോർപ്പറേഷനിലെ മറ്റുപ്രധാനപ്പെട്ട ഫോൺ നമ്പറുകൾ

ക്രമനമ്പർ	പേര്	ബന്ധപ്പെടേണ്ട നമ്പർ
1.	ഡീൻ കര്യാക്കോസ്, എം.പി	
2.	രാജാ എഫ്, എം.എൽ.എ	04865233180
3.	ദിനേശൻ, കളക്ടർ (ജില്ലാ ദുരന്തനിവാരണ അതോറിറ്റി ചുമതലയുള്ള ഉദ്യോഗസ്ഥൻ)	04862233103
4.	തഹസിൽദാർ	04868232050
5.	ജില്ലാ പഞ്ചായത്ത് സെക്രട്ടറി	04862233061
6.	ബ്ലോക്ക് പഞ്ചായത്ത് സെക്രട്ടറി	04865264201
7.	ബന്ധപ്പെടേണ്ട മറ്റ് ചുമതലപ്പെട്ടവർ	9744413749(വില്ലേജ്)

പട്ടിക7.3: ഗ്രാമപഞ്ചായത്ത് / മുനിസിപ്പാലിറ്റി / മുനിസിപ്പൽകോർപ്പറേഷനിലെപ്രധാനഓഫീസുകൾ

ക്രമനമ്പർ	ഓഫീസിന്റെപേര്	ബന്ധപ്പെടേണ്ടവ്യക്തി	ബന്ധപ്പെടേണ്ടനമ്പർ
1	വില്ലേജ്ഓഫീസ്	വില്ലേജ് ഓഫീസർ	9744413749
2	ക്രഷിഓഫീസ്	ക്രഷി ഓഫീസർ	9446409906
3	മൃഗസംരക്ഷണഓഫീസ്	മൃഗഡോക്ടർ	8921866358
4	പോലീസ് സ്റ്റേഷൻ	സർക്കിൾ	04868247211
5	ബി.എസ്.എൻ.എൽഓഫീസ്	ഇല്ല	
6	ബ്ലോക്ക് ഓഫീസ്	ബി.ഡി.ഒ	04865264201
7	കെ.എസ്.ഇ.ബി. ഓഫീസ്	എ.ഇ	
8	ഫിഷറീസ്ഓഫീസ്	ഇല്ല	
9	ഫയർആൻഡ് റെസ്ക്യൂ	ഇല്ല	
10	പണവിനിയമസ്ഥാപനങ്ങൾ	ഇല്ല	

പട്ടിക7.4: ആരോഗ്യസേവനവിഭാഗം

ക്രമനമ്പർ	ആശുപത്രിയുടെപേര്	സ്ഥലം	ഫോൺനമ്പർ
1.	സർക്കാർആശുപത്രികൾ/പിഎച്ച്.സി	ചിന്നക്കനാല്	04868249406
2.	CHC	ഇല്ല	
3.	സ്വകാര്യആശുപത്രികൾ	ചിന്നക്കനാൽ	04868249203
4.	ക്ലിനിക്കൽലബോറട്ടറികൾ	ഇല്ല	
5.	കെമിസ്റ്റ് /ഫാർമസി	ഇല്ല	
6.	രക്തദാതാക്കൾ	ഇല്ല	
7.	അന്യഭാഷാവിദഗ്ധർ (ബിഹാറി, ഹിന്ദി, ബംഗാളി, ആസ്സാമീസ്....)	ഇല്ല	

പട്ടിക 7.5: വെറ്ററിനറിസേവനങ്ങൾ

ക്രമ നമ്പർ	ക്ലിനിക്കിന്റെപേര്	സർജന്റെ / ഡോക്ടറുടെപേര്	സ്ഥലം	ഫോൺ നമ്പർ
1.	ഗവ. വെറ്ററിനറി ഡിസ്പൻസറി	വേക്കൻ		

പട്ടിക7.6: ഹെൽപ്പ് ലൈൻനമ്പറുകൾ

ഹെൽപ്പ് ലൈൻ	ഫോൺനമ്പർ
പോലീസ്	100
ഫയർആൻഡ് റെസ്ക്യൂ	
ചൈൽഡ് ലൈൻ	1098
ക്രൈംസ്റ്റോപ്പർ	
വനിതാഹെൽപ്പ് ലൈൻ	
റെയിൽവേഅന്വേഷണം	ഇല്ല
റെയിൽവേഅലർട്ട്	ഇല്ല

ഹാം (HAM) റേഡിയോഓപ്പറേറ്റർ	ഇല്ല
രാസവ്യവസായശാലകൾ	ഇല്ല
ബ്ലഡ് ബാങ്കുകൾ	
ഇല്ല	ഇല്ല
ആംബുലൻസ് സേവനങ്ങൾ	
പി.എച്ച്.സി	ചിനക്കനാൽ
മൊബൈൽമോർച്ചറീഉൾപ്പെടെയുള്ളമോർച്ചറീസൗകര്യങ്ങൾ	
പി.എച്ച്.സി	ചിനക്കനാൽ

വാർഡ് തലത്തിൽ ശേഖരിക്കേണ്ട അനുബന്ധ വിവരങ്ങൾ

അനുബന്ധം 1 : വാർഡ് തല പ്രധാനതൊഴിലുകൾ (പദ്ധതി ഘടനയിൽ പട്ടിക 1.5 പരിശോധിക്കുക)

പ്രധാന തൊഴിൽ	വാർഡ്							
	1	2	3	4	5	6	7	8
കർഷകർ	2080							
കർഷക തൊഴിലാളികൾ	270							
മത്സ്യബന്ധനം	0							
പരമ്പരാഗത തൊഴിലുകൾ	0							
ദിവസ കൂലിക്കാർ	189							
അതിഥിഅവിദഗ്ദ്ധ തൊഴിലാളികൾ	37							
വ്യാപാരം/വ്യവസായം	153							
നിർമ്മാണ തൊഴിലാളികൾ	156							
ചെറുകിട കച്ചവടക്കാർ	29							
ശമ്പളജോലിക്കാർ: സർക്കാർ	7							
ശമ്പളജോലിക്കാർ: സ്വകാര്യം	17							
പ്രവാസികൾ	9							
മറ്റുള്ളവ	0							

അനുബന്ധം 2: വാർഡ് തല ഉപജീവന തൊഴിലുകൾ (പദ്ധതി ഘടനയിൽ പട്ടിക 1.6 പരിശോധിക്കുക)

വാർഡ് നമ്പർ:

തൊഴിൽ	ഉടമസ്ഥന്റെ പേര്	ഉടമസ്ഥന്റെ ഫോൺ നമ്പർ	യൂണിറ്റുകളുടെ എണ്ണം (ഷെഡ്യൂൾ/മത്സ്യക്കളങ്ങൾ/ടാങ്ക് തുടങ്ങിയവ)	ആകെ മൃഗങ്ങളുടെ / പക്ഷികളുടെ എണ്ണം
കോഴി/ താറാവുളർത്തൽ	0			
കുഴി കൃഷി(പശു/എരുമ)	0			
പന്നി വളർത്തൽ	0			
ആട് വളർത്തൽ	0			
മറ്റേതെങ്കിലും വളർത്തുമൃഗങ്ങൾ	0			
മത്സ്യകൃഷി/ അലങ്കാരമത്സ്യകൃഷി	0			

അനുബന്ധം: വാർഡ് തല വിദ്യാഭ്യാസസ്ഥാപനങ്ങൾ (പദ്ധതി ഘടനയിൽ പട്ടിക 1.8 പരിശോധിക്കുക)

വാർഡ് നമ്പർ:

തരം	സർക്കാർ എയ്ഡഡ്/	അൺ എയ്ഡഡ്-
നസ്സുകൾ/ ഡേ കെയറുകൾ	24	0
പ്രൈമറി സ്കൂൾ	3	3
യു.പി.	1	2
ഹൈസ്കൂൾ	1	2
ഹയർ സെക്കന്ററി സ്കൂൾ	1	0
വൊക്കേഷണൽ ഹയർ സെക്കന്ററി സ്കൂൾ	0	0
കോളേജ്	0	0
ഗവേഷണ സ്ഥാപനങ്ങൾ	0	0
ഹോസ്റ്റലുകൾ	0	2
സ്പെഷ്യൽ സ്കൂൾ	0	0
സ്പെഷ്യൽ സ്കൂൾ	0	0
മറ്റുള്ളവ പോളി മുതലായവ ,ഐ.റ്റി.ഐ)	0	0

അനുബന്ധം 4 : വാർഡ് തല മത കേന്ദ്രങ്ങൾ (പദ്ധതി ഘടനയിൽ പട്ടിക 1.13 പരിശോധിക്കുക)

വാർഡ് നമ്പർ:

ആരാധനാലയം	പേര്	ഏകദേശം വിസ്തീർണ്ണം	സ്ഥിതി ചെയ്യുന്നസ്ഥലം	ശരാശരി എത്തിച്ചേരുന്ന ആളുകളുടെ എണ്ണം
ക്രിസ്ത്യൻ പള്ളികൾ	1.ഔറർ ലേഡീസ് ചർച്ച് , ചിനക്കനാൽ	55	ചിനക്കനാൽ	240
	2.സെന്റ്. ജോസഫ് ചർച്ച്, സൂര്യനെല്ലി	64	സൂര്യനെല്ലി	360
	3.CSI ചർച്ച്, സൂര്യനെല്ലി	62	സൂര്യനെല്ലി	270
	4.പെന്തക്കോസ്റ്റൽ ചർച്ച്	52	സൂര്യനെല്ലി	190
	5.CSI ചർച്ച്,	49	പെരിയകനാൽ	160
	6.സെന്റ്.തോമസ് ചർച്ച്	320	മുട്ടുകാട്	800
ക്ഷേത്രങ്ങൾ	1.മാരിയമ്മൻ കോവിൽ	32	വിലക്ക്	130
	2.മാരിയമ്മൻ കോവിൽ	34	അപ്പർ	175
	3.മാരിയമ്മൻ കോവിൽ	33	പെരിയകനാൽ	180
	4.മുരുകൻ കോവിൽ	42	സൂര്യനെല്ലി	240
	5.അർദ്ധനാരീശ്വരർ ക്ഷേത്രം	31	മുട്ടുകാട്	160
മുസ്ലീം പള്ളികൾ				
മറ്റുള്ളവ				

അനുബന്ധം 5 : വാർഡ് തല റോഡുകൾ (പദ്ധതി ഘടനയിൽ പട്ടിക 1.14 പരിശോധിക്കുക)
വാർഡ് നമ്പർ:

ക്രമ നമ്പർ	റോഡിന്റെ പേര്	ഏതുവിഭാഗത്തിൽ പെടുന്നു (പഞ്ചായത്ത് / ODR/ സ്റ്റേറ്റ്/ NH)	റോഡിന്റെ തരം (കോൺക്രീറ്റ്/ ടാർ/ മെറ്റൽ/മൺ)	വാർഡിൽ കൂടി പോകുന്ന ദൈർഘ്യം	റോഡിന്റെ സ്ഥിതി (നല്ലത്/ മോശം)	മുങ്ങി പോകുന്നതോ/ അറ്റകുറ്റ പണികൾ ആവശ്യമുള്ള ദൈർഘ്യം
	പവർഹൗസ് - ബോഡിമെട്ട് റോഡ്	PWD	ടാർ	12 കി മീ	നല്ലത്	അറ്റകുറ്റപ്പണികൾ ആവശ്യമുള്ളത് - 6 കി മീ
	ഗ്യാപ്പ് പെരിയകനാൽ റോഡ്	NH	ടാർ	7 കി.മീ	നല്ലത്	ഇല്ല
	വിലക്ക് - ചെമ്പകത്തൊഴുകടി റോഡ്	PWD	ടാർ	4 കി മീ	മോശം	അറ്റകുറ്റപ്പണികൾ ആവശ്യമുള്ളത് - 4 കി മീ
	സൂര്യനെല്ലി - ഗുണ്ടമല റോഡ്	PWD	ടാർ	3 കി മീ	മോശം	അറ്റകുറ്റപ്പണികൾ ആവശ്യമുള്ളത് - 3 കി മീ
	സൂര്യനെല്ലി - കൊഴുക്കമല റോഡ്	PWD	ടാർ	8 കി മീ	മോശം	അറ്റകുറ്റപ്പണികൾ ആവശ്യമുള്ളത് - 8 കി മീ
	വില്ലേജ് ഓഫീസ് - പെരിയകനാൽ റോഡ്	PWD	ടാർ	3 കി മീ	മോശം	അറ്റകുറ്റപ്പണികൾ ആവശ്യമുള്ളത് - 3 കി മീ
	പെരിയകനാൽ - മുട്ടുകാട് റോഡ്	PWD	ടാർ	7 കി മീ	മോശം	അറ്റകുറ്റപ്പണികൾ ആവശ്യമുള്ളത് - 4 കി മീ
	വേണാട് റോഡ്	PWD	ടാർ	4 കി മീ	മോശം	അറ്റകുറ്റപ്പണികൾ ആവശ്യമുള്ളത് - 4 കി മീ

അനുബന്ധം 6 : പാലങ്ങളും അനുബന്ധ ഘടകങ്ങളും (പദ്ധതി ഘടനയിൽ പട്ടിക 1.15 പരിശോധിക്കുക)
വാർഡ് നമ്പർ:

ക്രമ നമ്പർ	തരം	എണ്ണം	വാഹനയോഗ്യമായത്	വാഹനയോഗ്യമല്ലാത്തത്	സുരക്ഷിതമല്ലാത്തത്	അറ്റകുറ്റ പണി ആവശ്യമുള്ളവയുടെ
1	കോൺക്രീറ്റ്	27	27	0	3	5
2	മരത്തടി	0	0	0	0	0
3	ഇരുമ്പുപാലം	0	0	0	0	0
4	കല്ല്	53	53	0	11	15
5	ചെക്ക് ഡാം	4	0	0	0	4
6	മൈക്രോ ഹൈഡൽ പ്രോജക്ട്	0	0	0	0	0
7	മറ്റുള്ളവ	0	0	0	0	0

(സ്ത്രോതസ്)

അനുബന്ധം 7 :വാർഡ് തല വീടുകൾ (പദ്ധതി ഘടനയിൽ പട്ടിക 1.16 പരിശോധിക്കുക)

വാർഡ് നമ്പർ: 1 മുതൽ 13 വാർഡ്

വീടിന്റെ തരം	എണ്ണം	കുടുംബങ്ങളുടെ എണ്ണം
മേഞ്ഞ വീട് (ഓല, പുല്ലു, വയ്ക്കോൽ)	ഇല്ല	ഇല്ല
ഓടിട്ട വീട്	89	0
ആസ്റ്ററോസ്/ഷീറ്റ്	1852	0
പക്ക(കോൺക്രീറ്റ് വീടുകൾ ഉൾപ്പെടെ)	698	0
അപ്പാർട്ട്മെന്റുകൾ, പ്ലാറ്റുകൾ	57	0
ടെസ്റ്റുള്ള പക്ക	42	0
മറ്റെന്തെങ്കിലും	0	0

അനുബന്ധം 8 :വാർഡ് തല ജലസേചന ജലവൈദ്യുത സംവിധാനങ്ങൾ , (പദ്ധതി ഘടനയിൽ പട്ടിക 1.19 പരിശോധിക്കുക)

വാർഡ് നമ്പർ:

തരങ്ങൾ	പേര്	വാർഡിൽ കൂടി ഒഴുകുന്ന ദൈർഘ്യം/ എണ്ണം	പരിപാലന സ്ഥിതി (തടസ്സപ്പെട്ട് ഒഴുകുന്ന എണ്ണം/നീളം)
ഡ്രെയിനേജ്	സൂര്യനെല്ലി, പെരിയകനാൽ	2	2 കി.മി
ജലസേചന കനാലുകൾ	ഇല്ല		
Open Draw കിണറുകൾ	ഇല്ല		
ട്യൂബ് കിണറുകൾ	മുട്ടുകാട്	9	9
അണക്കെട്ടുകൾ	ആനയിറങ്കൽ	1	5 കി.മി

അനുബന്ധം 9 വാർഡ് തലപ്രകൃതിദത്ത ജലാശയങ്ങൾ(പദ്ധതി ഘടനയിൽ പട്ടിക 1.20 പരിശോധിക്കുക)

വാർഡ് നമ്പർ :

ക്രമ നമ്പർ	തരങ്ങൾ	പേര്,	പൊതു/ സ്വകാര്യം	ഉൾപ്പെടുന്ന സ്ഥലം	നീളം(മീ)	വിസ്തൃതി	ഒഴുക്ക് തടസ്സപ്പെട്ട / നന്നാക്കൽ ആവശ്യമുള്ള ഭാഗം ഉൾക്കൊള്ളുന്ന പ്രദേശം	നന്നാക്കൽ ആവശ്യമുള്ള	
								നീളം	വിസ്തൃതി
1	നദി	ഇല്ല							
2	തോട്	പവർഹൗസ് സൊസൈറ്റിമേട് റോഡ്	പൊതു	മുട്ടുകാട്					
3	കായൽ	ഇല്ല							
4	കുളങ്ങൾ/ ചീറ/തടാകം	1.തെപ്പക്കുളം 2.ആനയിറകൽ ഡാം	പൊതു	സൂര്യനെല്ലി പെരിയകനാൽ					
5	തണിർത്തടം /ചതുപ്പ്/ കണ്ടൽ	ഇല്ല							
6	നെൽവയൽ	മുട്ടുകാട്	സ്വകാര്യം	മുട്ടുകാട്					
7	കൊക്കർണി	ഇല്ല							

അനുബന്ധം 10 : വാർഡ് തല പ്രത്യേകപരിഗണനലഭിക്കേണ്ടവിഭാഗങ്ങൾ

(പദ്ധതി ഘടനയിൽ പട്ടിക 2.4 പരിശോധിക്കുക)

വാർഡ് നമ്പർ:

വിഭാഗങ്ങൾ	പെൺ	ആൺ	ട്രാൻസ് ജെൻഡർ	ആകെ
6 വയസ്സിൽതാഴെയുള്ള കുട്ടികൾ	390	336	0	726
ഭിന്നശേഷിക്കാർ	74	53	0	127
സാമ്പത്തികപരിചരണത്തില്ലാത്തവർ	0	0	0	0
60 വയസ്സിനുള്ളിൽ ഉള്ളവർ	547	399	0	946
അഗതികൾ	0	0	0	0
ഗർഭിണികൾ(.....തീയതി വരെയുള്ള വിവരം)	70	0	0	70
സ്ത്രീകൾ ഗൃഹനാഥയായ വീടുകൾ	359	0	0	359
കെയർ ഹോമുകളിൽ ഉള്ളവർ	0	0	0	0
അതിഥി തൊഴിലാളികൾ	0	0	0	0
തന്നിയെ താമസിക്കുന്ന മുതിർന്ന വ്യക്തികൾ	24	50	0	74

അനുബന്ധം 11 : വാർഡ് തല ദുരന്തസാധ്യതാപ്രദേശങ്ങൾ(പദ്ധതി ഘടനയിൽ പട്ടിക 2.5 പരിശോധിക്കുക)

വാർഡ് നമ്പർ:

ദുരന്തസാധ്യത	വീടുകളുടെ എണ്ണം	പൊതുകെട്ടിടങ്ങൾ	
		തരം	എണ്ണം
മണ്ണിടിച്ചിൽ / ഉരുൾപൊട്ടൽ	840	സർക്കാർ	6
വെള്ളപ്പൊക്കം	350	സർക്കാർ	2
കാട്ടുതീ	930	സർക്കാർ	15
സുനാമി/കൊടുങ്കാറ്റ്/ തീരശോഷണം/ കടലാക്രമണം	0	ഇല്ല	0
തീപിടിത്തം	0	ഇല്ല	0
മുങ്ങിമരണം	160	ഇല്ല	0
വൈദ്യുതഘാതം	0	ഇല്ല	0
രാസ-കീടനാശിനിദുരന്തങ്ങൾ	0	ഇല്ല	0
പടക്കനിർമ്മാണ/സംഭരണശാലകൾ	0	ഇല്ല	0
മറ്റുള്ളവ (വിശദീകരിക്കുക)	0	ഇല്ല	0

അനുബന്ധം.12 : വാർഡ് തല ഭൂമിശാസ്ത്രപരമായി ദുരന്തസാധ്യതയുള്ള പ്രദേശങ്ങൾ (പദ്ധതി ഘടനയിൽ പട്ടിക 2.6 പരിശോധിക്കുക)
 വാർഡ് നമ്പർ:

ദുരന്തസാധ്യത:	ദുരന്തഭീഷണിയുള്ള പ്രദേശം	പ്രദേശത്തെ റോഡിന്റെ അവസ്ഥ	പ്രദേശത്തെ പാലങ്ങളുടെ അവസ്ഥ	പ്രദേശത്തെ ജലാശയം (എണ്ണം)	പ്രദേശത്തെ ജനവാസസ്ഥലങ്ങൾ/കോളനികൾ (എണ്ണം)	ദുരന്തഭീഷണിയുള്ള പ്രദേശത്തെ ജനസംഖ്യ	മറ്റുള്ളവ
മണ്ണിടിച്ചൽ, ഉരുൾപൊട്ടൽ	മുട്ടുകാട്, പെരിയകനാല്, വേണാട്, സൂര്യനെല്ലി, ബി.എൽ.റാം, പാപ്പാത്തിച്ചോല	നീലവിൽ സഞ്ചാരയോഗ്യം	നീലവിൽ സഞ്ചാരയോഗ്യം	ഇല്ല	2	2239	0

**അനുബന്ധം 15 : സർക്കാരേതര സംഘടനകൾ/സാമൂഹ്യസംഘടനകൾ/കുടുംബശ്രീ യൂണിറ്റുകൾ/സ്വയംസഹായ സംഘങ്ങൾ
(പദ്ധതി ഘടനയിൽ പട്ടിക 5.2 പരിശോധിക്കുക)**

വാർഡ് നമ്പർ:

ക്രമ നമ്പർ	സർക്കാരേതര സംഘടനകൾ (എൻ.ജി.ഒ.), സാമൂഹ്യാധിഷ്ഠിതസംഘടനകൾ (സി.ബി.ഒ.), മറ്റ് സംഘടനകൾ/സ്പോർട്സ് ക്ലബ്ബുകൾ/വനിതാസംഘടനകൾ/സ്വയംസഹായസംഘങ്ങൾ/മറ്റുള്ളവ/ലൈബ്രറികൾ/യുവജനക്ലബ്ബുകൾ/ആർട്സ് ക്ലബ്ബുകൾ	ദുരന്തനിവാരണസംവിധാനത്തിൽ (രക്ഷാപ്രവർത്തനം/ട്രോമോ കെയർ/അടിസ്ഥാനജീവൻരക്ഷാസംവിധാനങ്ങൾ /പ്രഥമശുശ്രൂഷ/ക്യാമ്പ് നടത്തിപ്പ് തുടങ്ങിയവ) പരിശീലനം ലഭിച്ചവ്യക്തികൾ		
		പേര്	വൈദഗ്ദ്ധ്യമുള്ള/പരിശീലനം ലഭിച്ചമേഖല	ഫോൺനമ്പർ
1	കുടുംബശ്രീ	സെൽവി എ	വനിതാ വികസനം	8075158772
2	യുവജന ക്ലബ് യൂത്ത് കോർഡിനേറ്റർ	അനിത ബാലസുബ്രമണ്യം	യുവജന ഏകോപനം	9495265136
3	ആർട്സ് സ്പോർട്സ് ക്ലബ്ബ്	അരുൺ കെ പി	സ്പോർട്സ്	9656113756