

നമ്മൾ നമുക്കായ്

പട്ടഞ്ചേരി

ശ്രാമപഞ്ചായത്ത്

ദൂരന്ത നിവാരണ

പദ്ധതി രേഖ

2026-27

അന്തിമം

മുഖവുര

പട്ടഞ്ചേരി ഗ്രാമപഞ്ചായത്ത് പ്രദേശം പൊതുവേ പ്രകൃതി ദുരന്തങ്ങളിൽ നിന്നും മുക്തമാണ്. ചിറ്റൂർ താലൂക്ക് ഉൾപ്പെടെയുള്ള പാലക്കാട് ജില്ലയുടെ കിഴക്കും തെക്കും ഭാഗങ്ങളിൽ പാലക്കാട് ചുരത്തിലാണ് സ്ലിമി ചെയ്യുന്നത്. കിഴക്ക് നിന്നും പടിഞ്ഞാറോട്ട് ഒഴുകുന്ന ചിറ്റൂർ പുഴയുടെ തെക്കു വശത്തോട് സമാന്തരമായിട്ടാണ് പട്ടഞ്ചേരി ഗ്രാമപഞ്ചായത്ത് സ്ഥിതി ചെയ്യുന്നത്. താരതമ്യേന ഉയരം കൂടിയ കുന്നുകളും ഇവിടെയുണ്ട്. ഈ പഞ്ചായത്തിൻറെ വടക്കേ അറ്റത്തായി മദ്ധ്യഭാഗത്ത് നിന്നും കിഴക്കോട്ട് നീണ്ട് കിടക്കുന്ന ചില പ്രദാനപ്പെട്ട കുന്നിന് ചെരുവുകളാണ്. താഴ്ന്ന പ്രദേശങ്ങളിലൂടെ ഒഴുകുന്ന നീർച്ചാലുകളിൽ തെക്കോട്ടൊഴുകി ചിറ്റൂർ പുഴക്ക് സമാന്തരമായി പഞ്ചായത്തിൻറെ തെക്കു ഭാഗത്തുള്ള ഗായത്രി പുഴയിലാണ് ചെന്ന് ചേരുന്നത്. ഈ പഞ്ചായത്തിൻറെ വടക്കു ഭാഗത്തായി നീണ്ടു കാണപ്പെടുന്ന താഴ്ന്ന പ്രദേശങ്ങളിൽ നിന്നുമാണ് പ്രധാനപ്പെട്ട നീരുറവകളിൽ പുറപ്പെടുന്നത്. ഇവ അകമ്പാടം ചാലുകൾ എന്നാണ് അറിയപ്പെടുന്നത്. കൂടാതെ കേരള അതിർത്തി മൂലത്തറ എന്ന സ്ഥലത്ത് ഒരു ചെറിയ അണക്കെട്ടുകൂടി ഉണ്ട്. ഇതിൽ നിന്നും വരുന്ന വെള്ളം പെരുമാട്ടി പഞ്ചായത്തിലെ കമ്പാലത്തറ, കുന്നക്കാട്ടുപതി ചെക്ക് ഡാമുകളിൽ എത്തിച്ചേരുന്നു. 1980 ല് മൂലത്തറ അണക്കെട്ട് തമിഴ്നാട്ടിൽ നിന്ന് വന്ന മലവെള്ളപ്പാച്ചിലിൽ തകർന്നപ്പോള് പ്രദേശത്തെ വയലേലകളിൽ വെള്ളം കയറി നാശനഷ്ടം ഉണ്ടാക്കി. 2010 ഫെബ്രുവരി മാസത്തിൽ ഗ്രാമപഞ്ചായത്തിലെ നെടുമ്പള്ളം പാലക്കാട് കൂമ്പാറ എന്നീ പ്രദേശത്ത് നടന്ന ഭൂചലനം റിക്ടർ സ്കെയിലിൽ 2.8 രേഖപ്പെടുത്തിയിട്ടുണ്ടായിരുന്നു. ഇത് മൂലം പ്രദേശത്തെ 7 വീടുകൾക്കും ഒരു ആരാധനാലയത്തിനും നാശനഷ്ടമുണ്ടായി. എന്നാൽ 2018, 2019 എന്നീ വർഷങ്ങളിലെ വെള്ളപ്പൊക്കങ്ങൾ പട്ടഞ്ചേരി ഗ്രാമപഞ്ചായത്ത് പ്രദേശത്ത് വലിയ നാശനഷ്ടങ്ങളുണ്ടാക്കിയില്ല എന്ന് തന്നെ പറയാം. ഗ്രാമപഞ്ചായത്ത് എടുത്ത മുൻകരുതൽ നടപടികളും ഗ്രാമപഞ്ചായത്ത് ജീവനക്കാരുടെ ആത്മാർത്ഥ സേവനങ്ങളും ഒരുപരിധി വരെ നാശനഷ്ടങ്ങളുണ്ടാകുന്നതിന് സഹായിച്ചിട്ടുണ്ട്. അകമ്പാടം കനാലുകൾ ഒന്നിച്ച് തകർന്നാൽ മാത്രമേ വലിയ വെള്ളപ്പൊക്ക സാധ്യതയുള്ളൂ. ഗ്രാമപഞ്ചായത്തിലെ ഭൂമിയുടെ നിമ്നോന്നത സ്ഥിതിക്ക് അത്തരം ദുരന്തങ്ങളെ ഒരു പരിധി വരെ തടയാൻ കഴിയും. എന്നാൽ കാലാവസ്ഥ വ്യതിയാനം കൊണ്ട് ഉണ്ടാകുന്ന ദുരന്തങ്ങൾക്കെതിരെ ഗ്രാമപഞ്ചായത്തിലെ ജനങ്ങളു കരുതിയിരിക്കുക തന്നെ വേണം. ഭൂകമ്പം, കടുത്ത വരൾച്ച, കനത്ത ഇടിമിന്നൽ, തീപിടിത്തം, പകർച്ചവ്യാധികളുടെ ആക്രമണം തുടങ്ങിയ ദുരന്തങ്ങൾക്കെതിരെ ഗ്രാമപഞ്ചായത്തിലെ ജനങ്ങൾ ജാഗ്രതകരായിരിക്കണം. അതിനായി ജനകീയ അടിത്തറകളിലൂടെ ദുരന്തങ്ങളെ നേരിടാൻ ഗ്രാമപഞ്ചായത്ത് ദുരന്ത നിവാരണ പദ്ധതി മാർഗ്ഗരേഖയിൽ പറഞ്ഞ രീതിയിൽ തന്നെ ഈ ദുരന്ത നിവാരണ പദ്ധതി രേഖയോടൊപ്പം ചേർത്തിട്ടുണ്ട്. കുടുംബശ്രീ അംഗങ്ങൾ, ജനകീയാസൂത്രണ പ്രവർത്തകർ, സ്കൂൾ കോളേജ് വിദ്യാർത്ഥികളുൾ സർക്കാർ സർക്കാരേതര ജീവനക്കാർ എന്നിവരെല്ലാം അടങ്ങുന്ന ഒരു വലിയ അടിത്തറയിൽ ഗ്രാമപഞ്ചായത്തിൽ പ്രവർത്തന സജ്ജമാക്കി നിർത്തിയിട്ടുണ്ട്. ഇത് കരുത്തുറ്റ ഒരു പ്രകൃതി ദുരന്ത നിവാരണ ജനകീയ ശക്തിയാണ്.

ഇതിനെല്ലാം പുറമെ സർക്കാർ നിർദ്ദേശങ്ങൾക്ക് അനുസൃതമായി തയ്യാറാക്കിയ ദുരന്ത നിവാരണ പദ്ധതിയുടെ ഒരു ഏകീകൃത ടെംപ്ലേറ്റും തയ്യാറാക്കിയിട്ടുണ്ട്. ടെംപ്ലേറ്റ് അനുസരിച്ചുള്ള വിവരങ്ങൾ ഗ്രാമപഞ്ചായത്തിൽ നിന്നും കൈമാറി കിട്ടിയ സ്ഥാപനങ്ങളിൽ നിന്നും ഫോക്കസ് ഗ്രൂപ്പ് ചർച്ച ചെയ്ത് ശേഖരിച്ചു. പിന്നീട് ദുരന്ത

നിവാരണ ഗ്രൂപ്പ് ഇതിനായി ചേർന്ന പ്രത്യേക വാർഡ്സഭയിൽ അവതരിപ്പിച്ച് ചർച്ചയ്ക്ക് വിധേയമാക്കി. ഇതിൽ നിന്നും ലഭിച്ച പ്രോജക്ട് ആശയങ്ങൾ വാർഡ്തല ലോക്കൽ ഗ്രൂപ്പ് അംഗങ്ങളുടെ അഭിപ്രായങ്ങളും ഉൾപ്പെടുത്തി പഞ്ചായത്ത് കമ്മിറ്റി അംഗീകാരത്തോടെ ജില്ലാ സമിതിക്ക് സമർപ്പിക്കുന്നു.

ബീന എം എസ്
ശ്രാമപഞ്ചായത്ത് സെക്രട്ടറി

ഷാനി എം
ശ്രാമപഞ്ചായത്ത് പ്രസിഡണ്ട്



നമ്മൾ
നമുക്കായി

അദ്ധ്യായം - 1
പട്ടഞ്ചേരി ഗ്രാമപഞ്ചായത്ത് - പൊതുവിവരങ്ങൾ

ഭൂപ്രകൃതി

പാലക്കാട് ജില്ലാ ആസ്ഥാനത്ത് നിന്ന് തെക്കുകിഴക്ക് മാറി പാലക്കാട് ചുരത്തിന് മദ്ധ്യ ഭാഗത്തായി സ്ഥിതി ചെയ്യുന്ന തദ്ദേശസ്വയം ഭരണ സ്ഥാപനമാണ് പട്ടഞ്ചേരി ഗ്രാമപഞ്ചായത്ത്. കിഴക്ക് നിന്നും പടിഞ്ഞാറോട്ട് ഒഴുകുന്ന ചിറ്റൂർ പുഴയുടെ തെക്കു വശത്തോട് സമാന്തരമായിട്ടാണ് പട്ടഞ്ചേരി ഗ്രാമപഞ്ചായത്ത് സ്ഥിതി ചെയ്യുന്നത്. താരതമ്യേന ഉയരം കൂടിയ കുന്നുകളും ഇവിടെയുണ്ട്. ഈ പഞ്ചായത്തിന്റെ വടക്കേ അറ്റത്തായി മദ്ധ്യഭാഗത്ത് നിന്നും കിഴക്കോട്ട് നീണ്ട് കിടക്കുന്ന ചില പ്രദാനപ്പെട്ട കുന്നിൻ ചെരുവുകളാണ്. താഴ്ന്ന പ്രദേശങ്ങളിലൂടെ ഒഴുകുന്ന നീർച്ചാലുകളെ തെക്കോട്ടൊഴുക്കി ചിറ്റൂർ പുഴക്ക് സമാന്തരമായി പഞ്ചായത്തിന്റെ തെക്കു ഭാഗത്തുള്ള ഗായത്രി പുഴയിലാണ് ചെന്ന് ചേരുന്നത്. ഈ പഞ്ചായത്തിന്റെ വടക്കു ഭാഗത്തായി നീണ്ടു കാണപ്പെടുന്ന താഴ്ന്ന പ്രദേശങ്ങളിൽ നിന്നുമാണ് പ്രധാനപ്പെട്ട നീരുറവകൾ പുറപ്പെടുന്നത്. ഇവ അകമ്പാടം ചാലുകളെ എന്നാണ് അറിയപ്പെടുന്നത്. തരകൻചള്ള, കുറ്റിക്കൽചള്ള അകമ്പാടം ചാൽ, പാറക്കാട്ട്ചള്ള കവറത്തോട് അകമ്പാടം ചാൽ , വായ്ക്കൽമട പാപ്പാച്ചള്ള ചോഴിയക്കാട് അകമ്പാടം ചാൽ. ഇവ പ്രധാനമായും തെക്കോട്ട് ഒഴുക്കി ഗായത്രി പുഴയിൽ ചെന്ന് ചേരുന്നു. പ്രധാനപ്പെട്ട അകമ്പാടം ചാലായ മാങ്ങോട് കരിപ്പാലി അകമ്പാടം ചാൽ ചിറ്റൂർ പുഴയിലേക്കും ചെന്ന് ചേരുന്നു.. ഗ്രാമപഞ്ചായത്തിൽ ചെറുതും വലുതുമായി 222 കുളങ്ങളുണ്ട്. ഇവയിൽ 35 കുളങ്ങൾ പഞ്ചായത്തിന് സ്വന്തമാണ്. ഗ്രാമപഞ്ചായത്ത് പ്രദേശത്ത് അധിക ഭാഗവും കളിമണ്ണ് കലർന്ന ലോമിമണ്ണാണ്. താഴ്ന്ന സ്ഥലങ്ങളിൽ കളിമണ്ണ് വിവിധ രൂപത്തിൽ കാണപ്പെടുന്നുണ്ട്. പുഴയും കുളങ്ങളും വിസ്തൃതമായ വയലേലകളും ഗ്രാമപഞ്ചായത്തിൽ ഭൂഗർഭ ജലം കുറയാതെ കാത്തു സൂക്ഷിക്കുന്നു. നല്ല ഫലപുഷ്ടിയുള്ള മണ്ണായത് കൊണ്ട് നെല്ല്, വാഴ, തെങ്ങ്, കവുങ്ങ്, കരിമ്പ് ഫലവൃക്ഷങ്ങൾ മുതലായവ കൃഷി ചെയ്യാൻ പറ്റിയ കൃഷിയിടങ്ങൾ ഇവിടെയുണ്ട്. എന്നാൽ കാലാവസ്ഥാ വ്യതിയാനം കൊണ്ട് മഴക്കുറവും കൂടിയ ചൂടും ഇപ്പോൾ അനുഭവപ്പെടാൻ തുടങ്ങിയിട്ടുണ്ട്. തൽഫലമായി ജലസ്രോതസ്സുകളിലെ ജലലഭ്യതയിൽ കുറവ് വന്നു തുടങ്ങിയിട്ടുണ്ട്.



- WARD BOUNDARY**
- 1-AMBATTUPARAMBU
 - 2-MANGODE
 - 3-ATTANCHERY
 - 4-PALODE MADASSERY
 - 5-PANAMKAVU
 - 6-VANDITHAVALAM
 - 7-THEKKEKAD
 - 8-AYYAMVEETUCHALLA
 - 9-PARAKATTUCHALLA
 - 11-PATTIKULAM
 - 12-KANNIMARI
 - 13-CHOZHIYAKKAD
 - 14-KADUCHIRA
 - 15-MUTTUCHIRA
 - 16-PATTANCHERY
 - 17-KARIPPALI
 - 18-KAVILKALAM



ചരിത്രം

കേരളത്തിന്റെ കിഴക്കൻ പ്രദേശമായ പട്ടഞ്ചേരി പഴയ കൊച്ചി രാജ്യത്തിന്റെ ഭാഗമായിരുന്നു. ഉഭയഭാഷാ പ്രദേശത്തിന് അവിടത്തെ ജനതയുടെ സാമൂഹികവും സാംസ്കാരികവുമായ ജീവിതത്തെ അതിന്റെ ചരിത്രത്തെ അടയാളപ്പെടുത്തിക്കൊണ്ട് മാത്രമേ മുന്നോട്ട് പോകാനാകൂ ജൈവികമായ പ്രാദേശികതയുടെ ആപ്രദേശത്തെ പല പല തൊഴിലുകളിലൂടെ ഇഴുകി ജീവിച്ച ജനത പിൻക്കാലത്ത് അത്തരം തൊഴിൽ സാധ്യതകളെ അതിന്റെ ശരിയായ രീതിയിൽ ഉപയോഗപ്പെടുത്തിയെടുക്കാൻ കഴിയാതെ തടസ്സപ്പെട്ടു നിന്നത് നാം പരിശോധിക്കേണ്ടതാണ്.

ഇവിടെ പരമ്പരാഗതമായി നിലനിൽക്കുന്ന മറ്റൊരു പ്രദേശത്തിനും ആവശ്യപ്പെടാൻ കഴിയാത്ത ഗ്രാമീണ തൊഴിൽ മേഖലകളുണ്ടായിരുന്നു. സ്വയം പര്യപ്തമായ പഞ്ചായത്ത് എന്ന് വിശേഷിപ്പിക്കുന്നതിൽ പാരമ്പര്യ തൊഴിലുകളിൽ എല്ലാ മേഖലകളിലും ഉള്ള ഗ്രാമമാണ്.

മുള ചീളുകളാക്കി സൂക്ഷ്മമായി നെയ്യെടുക്കുന്ന കുട്ട, വട്ടി, പായ പരമ്പ്, മുറം എന്നിങ്ങനെ കാർഷികാവശ്യങ്ങൾക്ക് ഉപയോഗിക്കുന്ന സാമഗ്രികളുടെ ഒരു നിര തന്നെ ഉണ്ടായിരുന്നു. കാർഷികവൃത്തിയുമായി ബന്ധപ്പെട്ട് ഇത്തരം സാമഗ്രികളുടെ നിർമ്മാണം പിൻക്കാലത്ത് അന്യം നിന്നു എന്ന് തന്നെ പറയാം.

കുട്ടയും, വട്ടിയും, കുടയും, പാട്ടും കെട്ടിയുണ്ടാക്കാൻ കഴിഞ്ഞിരുന്ന ഒരു വിഭാഗമുണ്ടായിരുന്നു അവരുടെ പാരമ്പര്യം സംഘകാലം വരെ നീളുന്നു. അവരുടെ സ്വരശുദ്ധിയാകട്ടെ പിൻക്കാലത്ത് തെളിയിക്കപ്പെട്ട ഒന്നാണ്. അന്തർജനങ്ങളുടെ കടമുതൽ കാട്പട്ടുമ്പോള തലയിൽ വെയ്ക്കുന്ന കുടവരെ അവരുടെ നിർമ്മാണ പ്രവൃത്തിയുടെ വൈദഗ്ദ്ധ്യം വിളിച്ചോതുന്നതാണ് ഒരു അവശേഷിപ്പും ബാക്കിവെയ്ക്കാതെ അത്തരം ഒന്ന് അവസാനിച്ചു എന്നു തന്നെ പറയാം.

മൺകലത്തിൽ വെച്ച ഭക്ഷണത്തിന്റെ രുചിയും നൈർമല്യവും വിളിച്ചോതുന്നവരാണ് നമ്മൾ. എന്നിട്ടും ഇവിടെയുണ്ടായിരുന്ന മൺപാത്ര നിർമ്മാണ കലയ്ക്ക് എന്തു സംഭവിച്ചു എന്ന് നാം ചിന്തിക്കേണ്ടതാണ്. അതെല്ലാം വീടുകളുടെ മുന്നിൽ വെയ്ക്കുന്ന അലങ്കാര ചെടിച്ചെടികളായതുമില്ല. ഈ കുടിൽ വ്യവസായം ഒരു ജീവിതോപാധിയായി കൊണ്ടു നടക്കാൻ പറ്റാതായിരിക്കുന്നു എന്ന് സൂചകമാണ്.

നെൽവയലുകൾക്ക് കൊച്ചി പ്രദേശത്തിന്റെ നെല്ലറായാവാൻ കഴിഞ്ഞിരുന്ന ഒരു കാലമുണ്ടായിരുന്നു. പരമ്പരാഗത കൂടിൽ വ്യവസായങ്ങളു് പോലെ തന്നെ പരമ്പരാഗത കൃഷി സമ്പ്രദായങ്ങളും നിലനിന്നിരുന്നു. കീടനാശിനികൾക്ക് രാസവളങ്ങൾക്കും അധിക പ്രാധാന്യം കൊടുക്കാതെ ജൈവകൃഷിരീതിയ്ക്കും പരിസമിതിയ്ക്കും പ്രാധാന്യം കൊടുത്തിരുന്ന ഒരു കാലം. പിന്നീടത് ഹരിതവിപ്ലവം എന്ന ആശയത്തിലേക്ക് മാറിപ്പോയി. ഇന്നത്തെ ജൈവസംരംഭങ്ങൾക്ക് കൂടുതൽ മുൻഗണനയും പ്രാധാന്യവും നൽകേണ്ടിയിരിക്കുന്നു. നമ്മുടെ മണ്ണ് ആവശ്യപ്പെടുന്നതും അത്തരം ഒന്നുതന്നെയാണ്. ഒരു കാർഷികവൃത്തിയുടെ വിളവെടുപ്പിന്റെ ആഹാരം അലയടിക്കുന്ന പ്രാദേശിക ഉൽസവമാണ് കതിർ. ശരിക്കും ഒരു കൊയ്തൽസമയം. വലിപ്പചെറുപ്പങ്ങളില്ലാതെ ദൈവത്തിന് സമർപ്പിക്കുന്ന ഉപഹാരം കൂടിയാണ് കതിർ. ഈ കതിർ വീടുകളിൽ ഒരു വർഷം മുഴുവൻ പ്രതീകമായി സൂക്ഷിച്ചു വെക്കുന്ന പതിവ് ഉണ്ടായിരുന്നു.

മണ്ണും ഭാഷയും സംസ്കാരവും ഇണ പിരിയാതെ കിടക്കുന്ന ഒന്നാണ് ഈ പഞ്ചായത്ത്. ഈ പഞ്ചായത്തിന്റെ അകത്തു തന്നെ ശ്രദ്ധിച്ചാൽ ഭാഷയുടെ വല്ലാത്ത വൈവിധ്യങ്ങളു് കാണാം. തെലുങ്ക്, തമിഴ്, മലയാളം തുടങ്ങിയ ഭാഷകൾ ഉപയോഗിക്കുന്നവരും ഒപ്പം അവയുടെ സങ്കര സംസ്കാരം പേറുന്നവരും ഇതിനകത്ത് സൗഹാർദ്ദത്തോടെ വർത്തിക്കുകയാണ്. മതപരമോ, ജാതിയമോ ആയ സംഘർഷങ്ങളോ വിവേചനങ്ങളോ ഇവിടെ ഇല്ല എന്നു തന്നെ പറയാം

പൊറാട്ടു നാടകങ്ങൾ കണ്ടുർക്കളി എന്നിവ ജാതി, തൊഴിൽ സംസ്കാര വിശേഷങ്ങളെ അതിന്റെ സവിശേഷതകളെ അവതരിപ്പിക്കുന്ന കലാരൂപങ്ങളാണ്. അത് ഇവിടെ എന്നും സജീമായി നിലനിൽക്കുന്നു. എന്നത് മനുഷ്യാദ്ധ്യാനവും കലയും തമ്മിലുള്ള മഹനീയ ബന്ധത്തെ വെളിപ്പെടുത്തുന്നു.

ഇവിടെയുള്ള വ്യാപാര പ്രമുഖരിൽ പലരും തമിഴ് നാട്ടിൽ നിന്നും വന്ന ചെട്ടിയാർ മാരായിരുന്നു. തമിഴ് സംസ്കാരത്തിന്റെ ഭാഗമായമാരിയമ്മൻകോവിലുകളും പൊങ്കല്

ആഘോഷവും ഇപ്പോഴും നിലവിലുണ്ട്. ഭൂപരിഷ്കരണം വരുന്നതിന് മുമ്പ് പട്ടണേരിയിലെ പല കൗതുകകരമായ ജന്മിമാരായിരുന്നു. പട്ടണേരിയുടെ ആദിവാസി കേന്ദ്രമാണ് കൊച്ചിക്കാട് കാട്ടു പ്രദേശങ്ങൾ നിറഞ്ഞ സ്ഥലമായതിനാൽ വിഷപാനുകളുടെ വാസസ്ഥലവും കൂടിയാണ്. വിഷചികിത്സക്ക് പേരുകേട്ട എഴുത്തച്ഛന് കുടുംബം പഞ്ചായത്തിലെ കന്നിമാരി പ്രദേശത്താണ്.

മേൽ സൂചിപ്പിച്ച വൈവിധ്യമാർന്ന കുടീൽ വ്യവസായത്തിന്റേയോ, തൊഴിൽ സാംസ്കാരികത്തിന്റേയോ സാധ്യത മറ്റൊരു രീതിയിൽ വികസിച്ചു വരാതിരുന്നതിനാലും എന്നാൽ നാഗരീകമായ ഉയർച്ച വേണ്ട രീതിയിൽ ഉണ്ടാകാതിരുന്നതിനാലും ഇവിടത്തെ സാമ്പത്തിക വ്യവസ്ഥ ഇന്ന് മേൽത്തട്ടിലേക്ക് ഉയർന്നിട്ടില്ല. തൽഫലമായ സാമ്പത്തിക മാനദണ്ഡങ്ങളും ഉയർച്ചയില്ലായ്മയും അനുഭവപ്പെടുന്നു.

ജനങ്ങളിൽ അതിസമ്പന്നർ വളരെ ചുരുക്കമാണ്. മദ്ധ്യവർഗ്ഗക്കാരും കുറവാണ്. കൃഷിയുടെ കൂടിയ ഉൽപ്പാദന ചെലവും ഉൽപ്പാദനക്കുറവും കുടീൽ വ്യവസായങ്ങളുടെ തകർച്ചയും ജനങ്ങളെ മറ്റു തൊഴിലുകളിലേക്ക് തിരിച്ചു വിട്ടു കൊണ്ടിരിക്കുന്നു. തൽഫലമായി ബി.പി.എൽ കുടുംബങ്ങളുടെ എണ്ണം കൂടിക്കൊണ്ടിരിക്കുകയാണ്. അതിനാൽ പഞ്ചായത്ത് ദാരിദ്ര നിർമ്മാർജ്ജന പരിപാടികൾക്ക് കൂടുതൽ ഊന്നൽ നൽകി വരുന്നു.

പുരോഗമനം എന്നത് ഏകാത്മകമല്ല. മേൽസൂചിപ്പിച്ച പോലെ അത് എല്ലാ മേഖലകളിലേയ്ക്കും വ്യാപിച്ചു നിൽക്കുന്ന ഒന്നാണ്. അതുകൊണ്ട് വികസനം സമഗ്ര മേഖലകളെയും ഒപ്പം സവിശേഷമായ മനുഷ്യാനുഭവങ്ങളെയും ഉൾക്കൊള്ളുന്നതാകണമെന്ന് ഗ്രാമപഞ്ചായത്ത് വിശ്വസിക്കുന്നു.

പട്ടിക 1.1 ജനസംഖ്യാ സ്ഥിതി വിവരങ്ങൾ

വിഭാഗം	സ്ത്രീ	പുരുഷൻ	ട്രാൻസ്ജെൻഡർ	ആകെ
ജനസംഖ്യ	13152	12866	0	26018
സാക്ഷരത (%)	85.90	93.83		89.73
കുട്ടികൾ 0-6	932	845	0	2,871
7-13			0	
14-18			0	
എസ്.സി	3104	3039	0	6143
എസ്.ടി	167	131	0	298

സ്രോതസ്സ് - സെൻസസ് ഡാറ്റ 2011

പട്ടിക 1.2: തദ്ദേശസ്വയംഭരണസ്ഥാപനം - പൊതു വിവരങ്ങൾ

വാർഡുകള്	18
റവന്യൂ വില്ലേജുകൾ	പട്ടഞ്ചേരി, തത്തമംഗലം
അക്ഷാംശ-രേഖാംശ വിവരങ്ങൾ	Latitude 10.65 Longitude 76.73

പട്ടിക 1.3: റവന്യൂ വില്ലേജ് / ഗ്രാമപഞ്ചായത്ത് വാർഡ് വിന്യാസം

ക്രമ നമ്പർ	റവന്യൂ വില്ലേജിന്റെ പേര്	റവന്യൂ വില്ലേജിന്റെ പരിധിയിൽ വരുന്ന വാർഡുകളും, നമ്പരും, പേരും
1	പട്ടഞ്ചേരി	4. പാലോട് മാടശ്ശേരി 5. പനങ്കാവ് 6. വണ്ടിത്താവളം 7 തൈക്കേക്കാട് 8 അയ്യൻവീട്ടിലുള്ള 9 പാറക്കാട്ടിലുള്ള 10. നന്ദിയോട് 11. പാട്ടികളം 12. കന്നിമാരി 13. ചോഴിയക്കാട് 14 കുടുചിറ 15 മുട്ടുചിറ 16. പട്ടഞ്ചേരി
2	തത്തമംഗലം	1 അമ്പാട്ടുപറമ്പ് 2 മാങ്ങോട് 3 ആറ്റാഞ്ചേരി 4 പാലോട് മാടശ്ശേരി 17 കരിപ്പാലി 18 കാവിൽകളം

പട്ടിക 1.4: സാമ്പത്തിക സ്ഥിതി വിവരം

വാർഡ് നമ്പർ	ആകെ കുടുംബങ്ങളുടെ എണ്ണം	ആകെ കുടുംബാംഗങ്ങളുടെ എണ്ണം	ഉടമസ്ഥർ			
			AAY (മഞ്ഞ കാർഡ്)	മുൻഗണനാ ഗ്രൂപ്പ് (പിക് കാർഡ്)	സബ്സിഡി ഉള്ളവർ (നീല കാർഡ്)	AAY (വെള്ള കാർഡ്)
1	285	1276	25	128	102	30
2	281	1141	11	87	101	82
3	371	1473	8	115	153	95
4	337	1304	19	140	128	50
5	274	984	9	74	84	107
6	296	1119	12	95	129	60
7	203	751	6	22	51	124
8	302	1253	18	47	178	59
9	257	971	23	60	121	53
10	306	1162	4	28	111	163
11	229	877	10	30	99	90
12	289	1077	12	45	103	129
13	292	1202	13	65	95	119
14	259	1111	26	120	83	30
15	250	823	7	73	123	47
16	348	1513	28	96	152	72

സ്രോതസ്സ് : ഭക്ഷ്യ സീവിൽ സപ്ലൈസ് വകുപ്പ്

ഉപജീവന രേഖ:- പട്ടഞ്ചേരി ഗ്രാമപഞ്ചായത്തിലെ ഭൂരിഭാഗവും വ്യാപാര കാർഷിക മേഖലകളിൽ തൊഴിൽ എടുക്കുന്നവരാണ്. നഗരസഭയിലെ ജനങ്ങളുടെ പ്രധാന തൊഴിൽ മേഖല തിരിച്ചുള്ള വിവരങ്ങൾ താഴെ പട്ടികയിൽ ചേർക്കുന്നു.

പട്ടിക 1.5 : പ്രധാന തൊഴിലുകൾ (വാർഡ് തല ലിസ്റ്റിൽ നിന്നും ഏകീകരിക്കുക: അനുബന്ധം 1)

ക്രമ നമ്പർ	പ്രധാന തൊഴിൽ	എണ്ണം (ലഭ്യമാണെങ്കിൽ)	പ്രധാനമായും ഉള്ള വാർഡുകൾ
1	കർഷകർ	2200	1 മുതൽ 16
2	കർഷക തൊഴിലാളികൾ	4651	1 മുതൽ 16
3	മത്സ്യബന്ധനം	120	1 മുതൽ 16
4	പരമ്പരാഗത തൊഴിലുകൾ	625	1 മുതൽ 16
5	ദിവസ കൂലിക്കാർ	4567	1 മുതൽ 16
6	അതിഥി അവിദഗ്ധ തൊഴിലാളികൾ	0	0
7	വ്യാപാരം/വ്യവസായം	284	6,15,5,
8	നിർമ്മാണ തൊഴിലാളികൾ	1452	1 മുതൽ 16
9	ചെറുകിട കച്ചവടക്കാർ	124	1 മുതൽ 16
10	ശമ്പള ജോലിക്കാർ: സർക്കാർ	214	1 മുതൽ 16
11	ശമ്പള ജോലിക്കാർ: സ്വകാര്യം	420	1 മുതൽ 16
12	പ്രവാസികൾ	154	1 മുതൽ 16
13	മറ്റുള്ളവ	247	1 മുതൽ 16

സ്രോതസ്സ്: അതത് ഡിപ്പാർട്ട്മെന്റുകൾ

പട്ടിക 1.6: ഉപജീവന തൊഴിലുകൾ

ക്രമ നമ്പർ	തൊഴിൽ	യൂണിറ്റുകളുടെ എണ്ണം (ഔദ്യോഗിക/മത്സ്യക്കളങ്ങൾ/ടാക് തുടങ്ങിയവ)	ആകെ മൂലങ്ങളുടെ / പക്ഷികളുടെ എണ്ണം
	കോഴി / താറാവു വളർത്തൽ	37	കോഴി 5267 താറാവ് v-114
	ക്ഷീര കൃഷി (പശു/എരുമ)	502	jip-878 Fcpa-45
	പന്നി വളർത്തൽ	1	25
	ആട് വളർത്തൽ	129	684
	മറ്റേതെങ്കിലും വളർത്തുമൃഗങ്ങളു്	1275	1523
	മത്സ്യകൃഷി/അലങ്കാരമത്സ്യകൃഷി	47

സ്രോതസ്സ്: വകുപ്പുകൾ

അടിസ്ഥാന സൗകര്യങ്ങൾ

പട്ടിക 1.7: പൊതു ഉപജീവന അടിസ്ഥാന സൗകര്യങ്ങൾ (ഏത് വാർഡിൽ എന്ന് അടയാളപ്പെടുത്തുക)

വാർഡ്. നം	മാർക്കറ്റ്	പാൽ ശേഖരണ കേന്ദ്രം	VFPCCK ശേഖരണ കേന്ദ്രം	കൃഷി ഭവൻ	വിൽപനാലയങ്ങൾ	സംരക്ഷണ ശാല	വെറ്റിനറി ക്ലിനിക്	അഗ്രി/ഹോർട്ടി നഗ്സരി	മത്സ്യ ഫെഡ്	സി.എഫ്.സി	കൈത്തറി ശേഖരണ കേന്ദ്രം
1											
2											
3		√									
4											
5									√		
6											
7		√									
8							√				
9											
10		√									
11											
12											
13											
14		√		√							√
15											
16		√									

വിദ്യാഭ്യാസ സ്ഥാപനങ്ങൾ

വിദ്യാഭ്യാസ സ്ഥാപനങ്ങൾ: അൺ എയ്ഡഡ് (അനുബന്ധം 2A)

തരം	എണ്ണം		
	സർക്കാർ	എയ്ഡഡ്	അൺ എയ്ഡഡ്
നഴ്സറികൾ/ഡേ കെയറുകൾ	0	0	20
പ്രൈമറി സ്കൂൾ	2	1	4
യു.പി	2	1	3
സെക്കന്ററി സ്കൂൾ	3	1	1
ഹയർ സെക്കന്ററി സ്കൂൾ	3	1	1
വൊക്കേഷണൽ ഹയർ സെക്കന്ററി സ്കൂൾ	0	0	0
കോളേജ്	0	0	0
ഗവേഷണ സ്ഥാപനങ്ങൾ	0	0	0

ഹോസ്റ്റലുകൾ	1	0	0
സ്പെഷ്യൽ സ്കൂൾ	1	0	0
മറ്റുള്ളവ (ഐ.റ്റി.ഐ, ഹോളി മുതലായവ)	0	0	0

പട്ടിക 1.9 അങ്കണവാടികൾ

വാർഡ്	അങ്കണവാടികളുടെ നമ്പർ	സ്ഥിതി ചെയ്യുന്ന സ്ഥലം	സ്വന്തം കെട്ടിടം	വാടകയ്ക്ക്
10	57	Kuttikkalchalla	✓	
9	58	Tharakanchalla	✓	
7	59	Chettiyarchalla	✓	
7	60	Parakkattuchalla	✓	
7	61	Ayyanveettuchalla	✓	
12	62	Chozhiyakkad	✓	
12	63	Chenthoni	✓	
15	64	Pattanchery	✓	
5	65	Poolakkad	✓	
16	66	Karipaali	✓	
4	67	Vilakkanamkode	✓	
5	68	Panamkavu		✓
3	69	Attanchery	✓	
3	70	Palode	✓	
1	71	Ambattuparambu	✓	
2	72	Arapadam	✓	
16	73	Mettukada	✓	
16	74	Vadakara Karipali	✓	
9	75	Kavarathode	✓	
2	76	Kavilkalam	✓	
11	77	Edayankolumbu	✓	
14	78	Muttuchira		✓
10	79	Kochikkad	✓	
2	80	Mangode	✓	
5	81	Oravu	✓	
11	82	Thekkekadu	✓	
3	83	Pallathampully		✓

പട്ടിക 1.10 ആരോഗ്യ സംരക്ഷണ സ്ഥാപനങ്ങൾ

ക്രമ നമ്പർ	പേര്, സ്ഥിതി ചെയ്യുന്ന സ്ഥലം	സർക്കാർ/ സ്വകാര്യം	കിടക്കകളുടെ എണ്ണം	സൗകര്യം ഐ.സി.യു ട്രോമ കെയർ	മറ്റ് സൗകര്യങ്ങൾ	തദ്ദേശ ഭരണ സ്ഥാപന കേന്ദ്രത്തിൽ നിന്നുള്ള ദൂരം
1	സി.എച്ച്.സി നന്ദിയോട്	സർക്കാർ	0	Nil	Pharmacy, Lab	4 km
2	ആയുർവ്വേദ ആശുപത്രി, പട്ടഞ്ചേരി	സർക്കാർ	0	Nil	Pharmacy	0 km
3	ഹോമിയോ ഡിസ്പെൻസറി	സർക്കാർ	0	Nil	Pharmacy	0 km
3	ശ്രീകല ഹോമിയോ ക്ലിനിക്	സ്വകാര്യം	0	Nil	-	1.5 km

പട്ടിക 1.11 മൂഗാശുപത്രി / ഡിസ്പെൻസറി

ക്രമ നമ്പർ	പേര്	ഫോൺ നമ്പർ	വാർഡ്	സ്ഥിതി ചെയ്യുന്ന സ്ഥലം	സർക്കാർ/ സ്വകാര്യം	തദ്ദേശ ഭരണ സ്ഥാപന കേന്ദ്രത്തിൽ നിന്നുള്ള ദൂരം
1	വെറ്റിനറി ക്ലിനിക്ക്		08	നന്ദിയോട്	സർക്കാർ	4 Km

പട്ടിക 1.12 കമ്മ്യൂണിറ്റി സെന്ററുകൾ / ഹാളുകൾ

ക്രമ നം	പേര്, സ്ഥിതി ചെയ്യുന്ന സ്ഥലം	ബന്ധപ്പെടേണ്ട ഫോൺ നമ്പർ	വാർഡ്	സർക്കാർ/ സ്വകാര്യം	ച.മീ	സൗകര്യങ്ങൾ				
						വെള്ളത്തിന്റെ ലഭ്യത	വൈദ്യുതി	അടുക്കള	ശുചി മുറി	കുളി മുറി
1	സി.ജെ മഹൽ ഓഡിറ്റോറിയം, വണ്ടിത്താവളം		5	സ്വകാര്യം		ഉണ്ട്	ഉണ്ട്	ഉണ്ട്	ഉണ്ട്	ഉണ്ട്
2	രാമകൃഷ്ണ കല്യാണ മണ്ഡപം		12	സ്വകാര്യം		ഉണ്ട്	ഉണ്ട്	ഉണ്ട്	ഉണ്ട്	ഉണ്ട്
3	കമ്മ്യൂണിറ്റി സെന്റർ, കൊച്ചിക്കാട്	04923232244	10	സർക്കാർ		ഉണ്ട്	ഉണ്ട്	ഉണ്ട്	ഉണ്ട്	ഉണ്ട്
4	സാന്ത്വന സ്പർശം കമ്മ്യൂണിറ്റി ഹാൾ		2	സ്വകാര്യം		ഉണ്ട്	ഉണ്ട്	ഉണ്ട്	ഉണ്ട്	ഉണ്ട്

(സോതസ്സ് തദ്ദേശ സ്വയം ഭരണ സ്ഥാപന റെക്കോർഡുകൾ)

പട്ടിക 1.13 മതകേന്ദ്രങ്ങൾ

ക്രമ നം	തരങ്ങൾ	എണ്ണം	വിസ്തീർണ്ണം	സ്ഥിതി ചെയ്യുന്ന സ്ഥലം
1	ക്രിസ്ത്യൻ പള്ളി	0	0	
2	ക്ഷേത്രം	8	10 ഏക്കർ	
3	മുസ്ലീം പള്ളി	4	4 ഏക്കർ	

(സ്രോതസ്സ് തദ്ദേശ സ്വയം ഭരണ സ്ഥാപന റെക്കോർഡുകൾ)

പട്ടിക 1.14 റോഡുകൾ

ക്രമ നം	വിഭാഗം	ആകെ ദൈർഘ്യം (കി.മി)
1	തദ്ദേശ സ്വയംഭരണ സ്ഥാപന റോഡ്	156.88
2	അദർ ഡിസ്ട്രിക്ട് റോഡ്	17.00
3	സംസ്ഥാനം	ഇല്ല
4	ദേശീയ പാത	ഇല്ല
5	മേജർ ഡിസ്ട്രിക്ട് റോഡ്	12.00

(സ്രോതസ്സ് അതാത് ഡിപ്പാർട്ട്മെന്റുകൾ, തദ്ദേശ സ്വയം ഭരണ സ്ഥാപന രേഖകൾ)



പട്ടിക 1.15 പാലങ്ങളും അനുബന്ധ ഘടനകളും (എണ്ണം)

ക്രമ നം	തരം	എണ്ണം	വാഹന യോഗ്യമായത്	വാഹന യോഗ്യമല്ലാത്തത്	നിലവിലെ നില (സുരക്ഷിത മല്ലാത്തത്)	അറ്റകുറ്റപ്പണി ആവശ്യമുള്ളവ
1	കോൺക്രീറ്റ്	0	0	0	0	0
2	മരത്തി	0	0	0	0	0
3	ഇരുമ്പു പാലം	0	0	0	0	0
4	കലുങ്ക്	5	4	1	5	0
5	ചെക്ക് ഡാം	0	0	0	0	0
6	മൈക്രോ ഹൈഡൽ പ്രോജക്ട്	0	0	0	0	0
7	മറ്റുള്ളവ	0	0	0	0	0

(സ്രോതസ്സ് അതാത് ഡിപ്പാർട്ട്മെന്റുകൾ / എൽ.എസ്.ജി. രേഖകൾ)

പട്ടിക 1.16 കെട്ടിടങ്ങളുടെ പൊതു വിവരങ്ങൾ

ക്രമ നം	വിഭാഗം	സ്ഥിര നമ്പറുള്ളവ	താൽക്കാലിക നമ്പറുള്ളവ	നമ്പറുകൾ ഇല്ലാത്തവ
	വാണിജ്യ / വ്യവസായ സ്ഥാപനങ്ങൾ	5	0	0
	വാസയോഗ്യമായവ	6124	0	0
	സർക്കാർ	12	0	0
	മറ്റുള്ളവ	1452	0	0

പട്ടിക 1.17 വാസയോഗ്യമായ കെട്ടിട വിവരം (എണ്ണം)

ക്രമ നം	വീടിന്റെ തരം	വീടുകൾ	കുടുംബങ്ങൾ
1	മേഞ്ഞ വീട് (ഓല, പുല്ല്, വൈക്കോൽ)	352	110
2	ഓടിട്ട വീട്	3950	1245
3	ആസ്ബറോസ്/ഷീറ്റ്	57	15
4	പക്ക (അപ്പാർട്ട്മെന്റുകൾ, പ്ലാറ്റുകൾ, കോൺക്രീറ്റ് വാടിടുകൾ, ഉൾപ്പെടെ)	2145	574
5	ട്രെസ്സുള്ള പക്ക	15	6
6	ഒഴിഞ്ഞ കിടക്കുന്ന വീടുകൾ	0	0
7	മറ്റൊരതെങ്കിലും	0	0

പട്ടിക 1.18 അപ്പാർട്ട്മെന്റുകളുടെയും പ്ലാറ്റുകളുടെയും വിശദാംശങ്ങൾ (എണ്ണം)

പട്ടിക 1.19 ലോ ഇൻകം ഗ്രൂപ്പ്/കോളനികൾ/വാസസ്ഥലങ്ങൾ (എണ്ണം)

വാർഡ് നം	കോളനിയുടെ/വാസ സ്ഥലത്തിന്റെ പേര്	സ്ഥലം എത്തിച്ചേരാനുള്ള പ്രധാന റോഡ്	കുടുംബങ്ങളുടെ എണ്ണം	കുടുംബാംഗങ്ങളുടെ എണ്ണം
10	കൊച്ചിക്കാട്	കന്നിമാരി	44	129
10	രാജീവ് നഗർ	കന്നിമാരി	15	48
10	തൊട്ടിച്ചിപ്പതി	കന്നിമാരി	13	39
10	നെല്ലിമേട്	കന്നിമാരി	6	22

പട്ടിക 1.20 അപ്പാർട്ട്മെന്റുകളുടെയും പ്ലാറ്റുകളുടെയും വിശദാംശങ്ങൾ (എണ്ണം)

പട്ടിക 1.21 പ്രകൃതിദത്ത ജലാശയങ്ങൾ

ക്രമ നം	തരങ്ങൾ	പേര്, സ്ഥലം	പൊതു/സ്വകാര്യം	ഉൾപ്പെടുന്ന വാർഡുകൾ	നീളം (മീ)	വിസ്തൃതി	ട്രസ്സുപ്പെട്ട/ഒഴുകുന്ന/നന്നാക്കൽ ആവശ്യമുള്ള ഭാഗം ഉൾക്കൊള്ളുന്ന വാർഡ്	നന്നാക്കൽ ആവശ്യമുള്ള നീളം/വിസ്തൃതിയും	
								നീളം	വിസ്തൃതി

									യും
1	നദി	ശോകനാശി നി പുഴ	പൊതു	3	1000	0	3	500	0
2	തോട്	18 വാർഡിലും	പൊതു						
3	കായൽ	0							
4	കുളങ്ങ ൾ/ചിറ/ തടാകം	35	പൊതു	1 മുതൽ 16		
5	തണ്ണീർ തടം/ച തുപ്പ്/ക ണ്ടൽ/	0							
6	നെൽവ യൽ	1000							
7	കൊക്ക ർണി	37							

പട്ടിക 1.22 നിർവ്വഹണ ഉദ്യോഗസ്ഥരുടെ പട്ടിക

പേര്	പദവി	ഓഫീസ്	ഔദ്യോഗിക ഫോൺ നമ്പർ	വ്യക്തിഗത ഫോൺ നമ്പർ
ശ്രീമതി ബീന എം എസ്	സെക്രട്ടറി പട്ടഞ്ചേരി ഗ്രാമപഞ്ചായത്ത്	സെക്രട്ടറി പട്ടഞ്ചേരി ഗ്രാമപഞ്ചായത്ത്	04923- 232244	9496047223
ശ്രീമതി.ഷമിത പി	അസിസ്റ്റന്റ് എഞ്ചിനീയർ എൽ.എസ്.ജി.ഡി പട്ടഞ്ചേരി ഗ്രാമപഞ്ചായത്ത്	പട്ടഞ്ചേരി ഗ്രാമപഞ്ചായത്ത്	04923- 232244	9567266649
ശ്രീ സുമേഷ് എം	വി.ഇ.ഒ	പട്ടഞ്ചേരി ഗ്രാമപഞ്ചായത്ത്	04923- 232244	9447136857
ഉണ്ണിറാം എ എച്ച്	അഗ്രികൾച്ചറൽ ഓഫീസർ	കൃഷി ഭവൻ പട്ടഞ്ചേരി,		9495420698
ഡോ. ഷാനിബ വി പി	മെഡിക്കൽ ഓഫീസർ	ആയുർവ്വേദ ആശുപത്രി, പട്ടഞ്ചേരി		9747791252
ഡോ. അജേഷ്	മെഡിക്കൽ ഓഫീസർ	സി.എച്ച്.സി, നന്ദിയോട്		9446483606
ശ്രീമതി. ഹിമ	ICDS സൂപ്പർവൈസർ,	പട്ടഞ്ചേരി ഗ്രാമപഞ്ചായത്ത്		9995650527
ഡോ.ബാബു എം പി	വെറ്റിനറി സർജൻ,	വെറ്റിനറി ക്ലിനിക്ക് നന്ദിയോട്		9446477732

അദ്ധ്യായം - 2

കാലാവസ്ഥ വ്യതിയാനം, ദുരന്തസാധ്യതകൾ - വിശകലനം

ക്രമ നം.	കാലാവസ്ഥാഘടകങ്ങൾ	കഴിഞ്ഞ 30 വർഷത്തിൽ ഉണ്ടായ മാറ്റം		
		വർദ്ധിച്ചു	കുറഞ്ഞു	അറ്റമില്ല
1	താപനില	വർദ്ധിച്ചു		
2	അന്തരീക്ഷ ഈർപ്പം		കുറഞ്ഞു	
3	കാറ്റിന്റെ ശക്തി			അറ്റമില്ല
4	മഴ ലഭ്യത		കുറഞ്ഞു	
	ഇടവപ്പാതി	വർദ്ധിച്ചു		
	തൂലാവർഷം		കുറഞ്ഞു	
	വേനൽ മഴ		കുറഞ്ഞു	

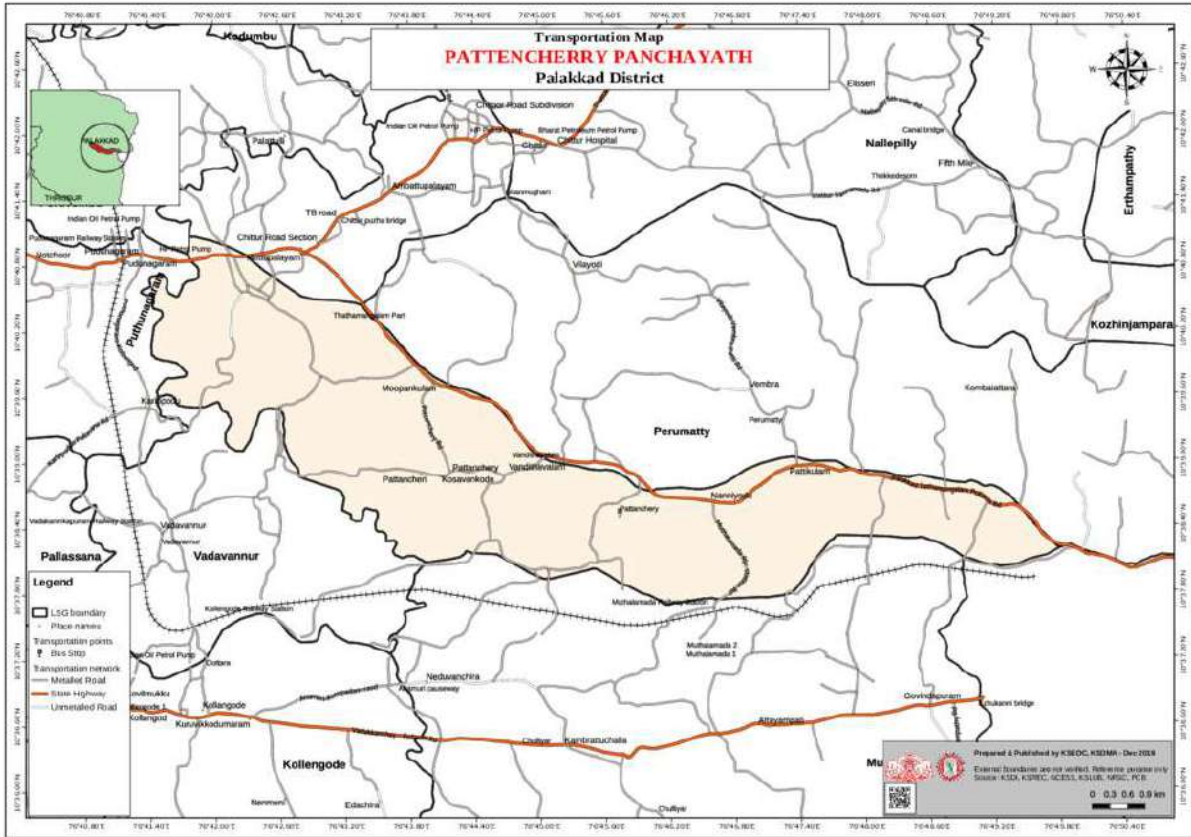
പട്ടിക 2.2 കാലാവസ്ഥ വ്യതിയാനം - അനന്തര ഘടകങ്ങൾ

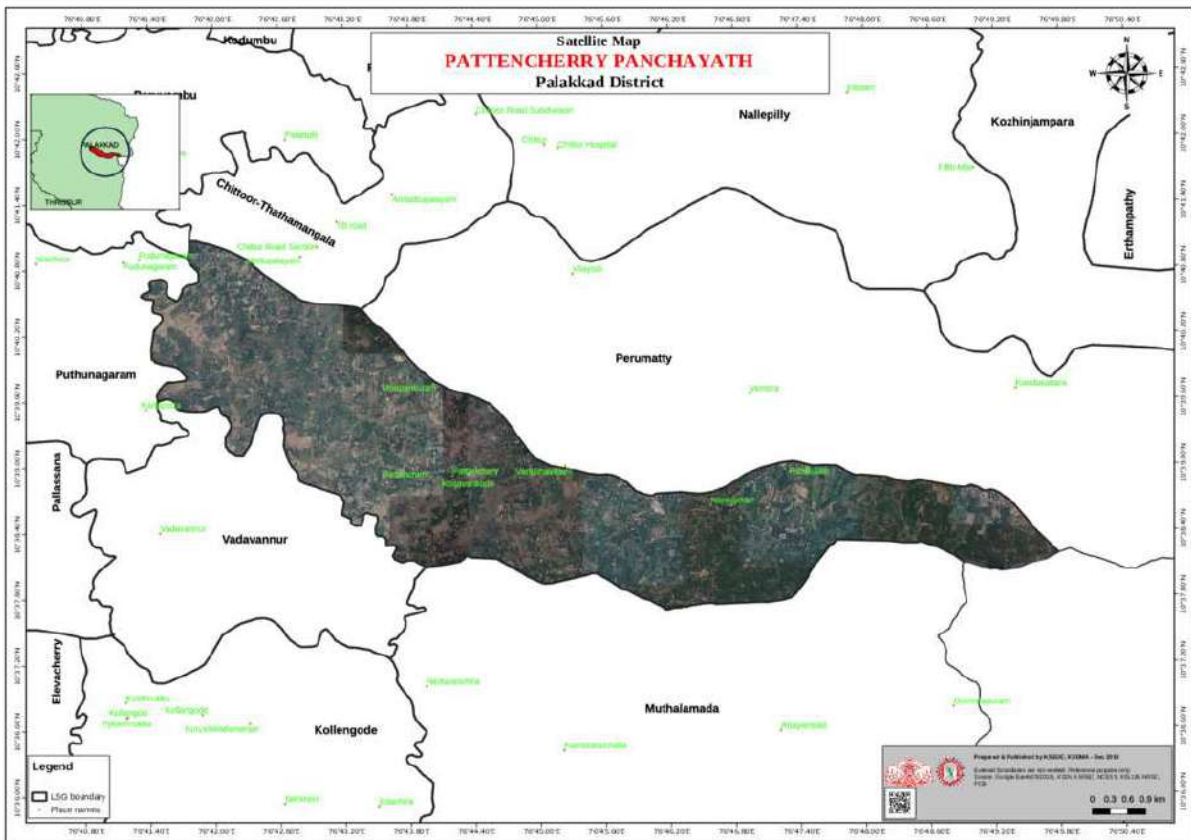
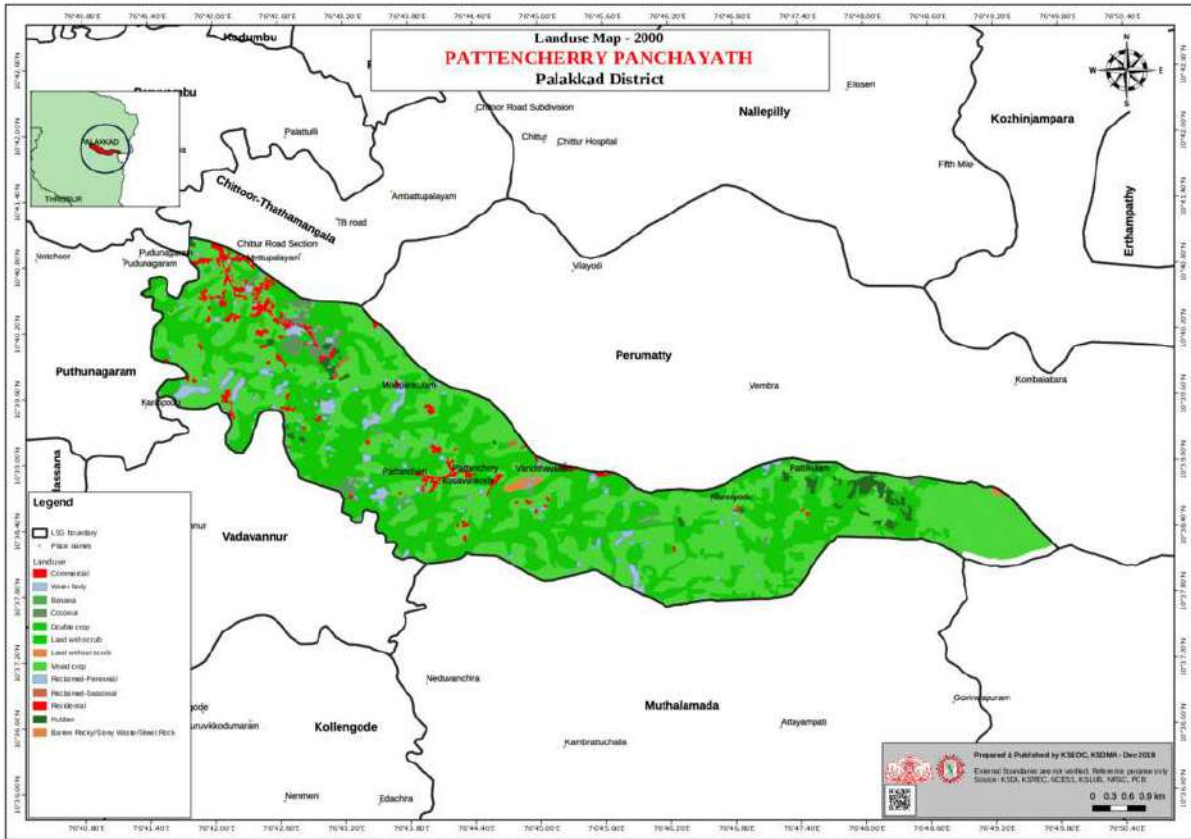
ക്രമ നം.	കാലാവസ്ഥ വ്യതിയാനം മൂലമുള്ള അനന്തര ഘടകങ്ങൾ (പ്രാദേശിക തലത്തിൽ സംഭവിച്ചിട്ടുള്ള പ്രധാന പ്രത്യാഘാതങ്ങളെ കണ്ടെത്തുക)	കഴിഞ്ഞ 30 വർഷത്തിൽ ഉണ്ടായ മാറ്റം		
		വർദ്ധിച്ചു	കുറഞ്ഞു	അറ്റമില്ല
1	വരൾച്ച	വർദ്ധിച്ചു		
2	കാട്ടുതീ			ഇല്ല
3	മനുഷ്യ- വന്യമൃഗ സംഘർഷം	വർദ്ധിച്ചു		
4	വെള്ളപ്പൊക്കം	വർദ്ധിച്ചു		
5	കൊടുകാറ്റ്			അറ്റമില്ല
6	പേമാരി			അറ്റമില്ല
7	താപനിലയിലുള്ള വ്യത്യാസം	വർദ്ധിച്ചു		
8	തീരപ്രദേശം നദിയിലെ മണ്ണൊലിപ്പ്	വർദ്ധിച്ചു		
9	മണ്ണിടിച്ചിൽ			
10	കുടിയ താപം	വർദ്ധിച്ചു		
11	കടൽ കയറ്റം		കുറഞ്ഞു	
12	ഭൂഗർഭ ജലവിതരണം			
13	ഇടിമിന്നൽ	വർദ്ധിച്ചു		
14	ഉരുൾപൊട്ടൽ			
15	ഓരു ജലക്കയറ്റം			

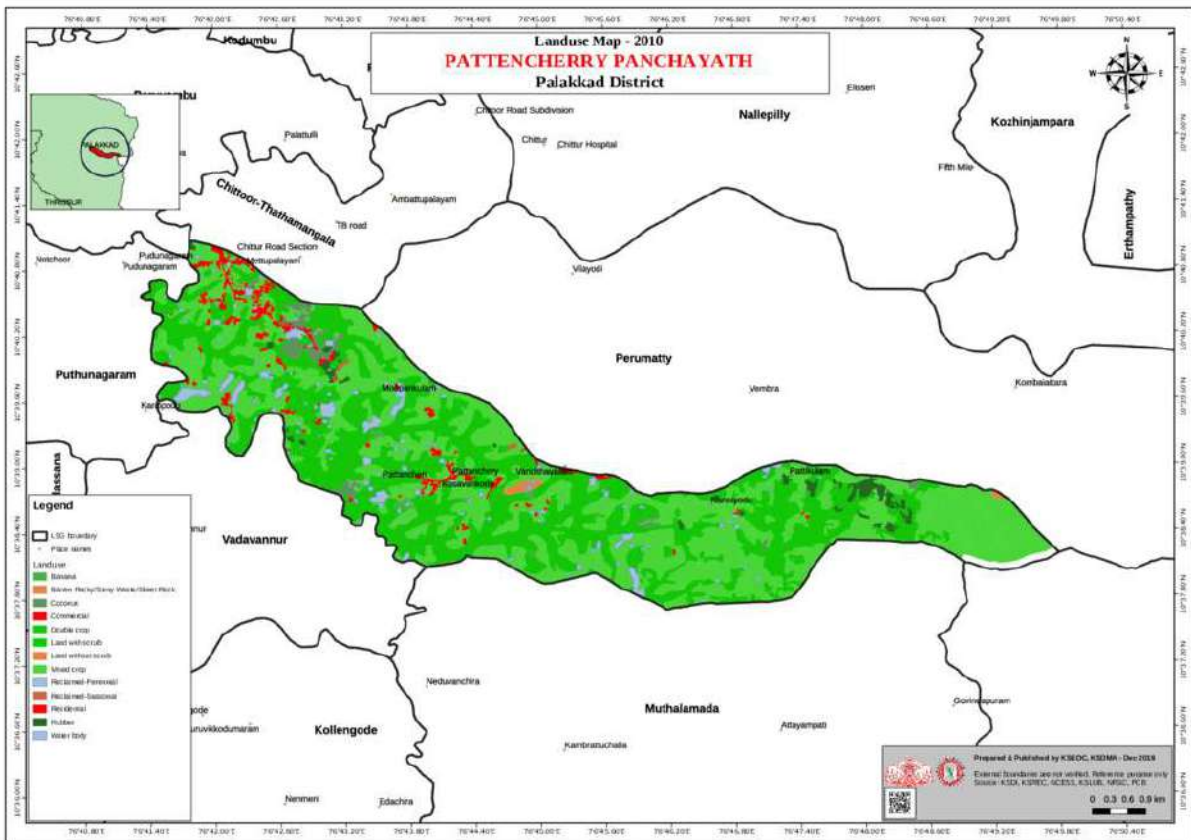
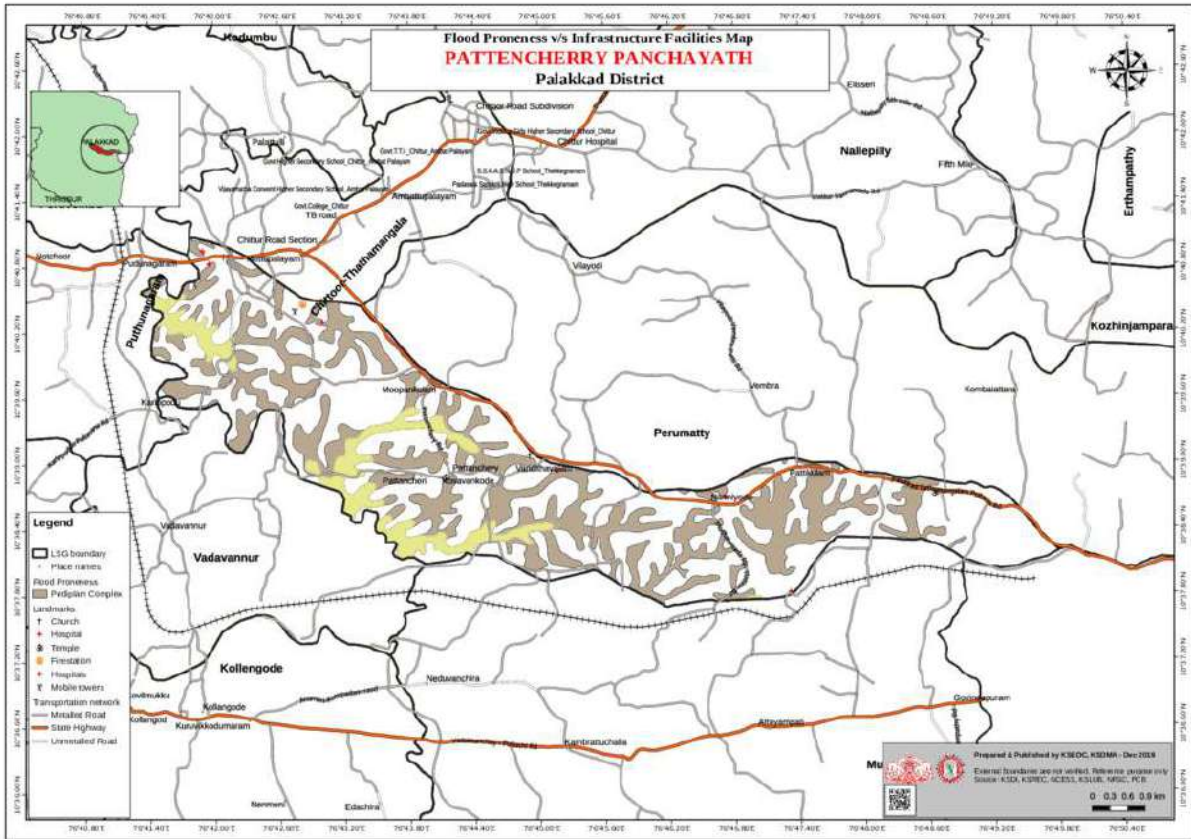
പട്ടിക 2.3 കാലാവസ്ഥ വ്യതിയാനം - പരിസ്ഥിതിയിലും ഉണ്ടാകുന്ന പ്രത്യാഘാതങ്ങൾ

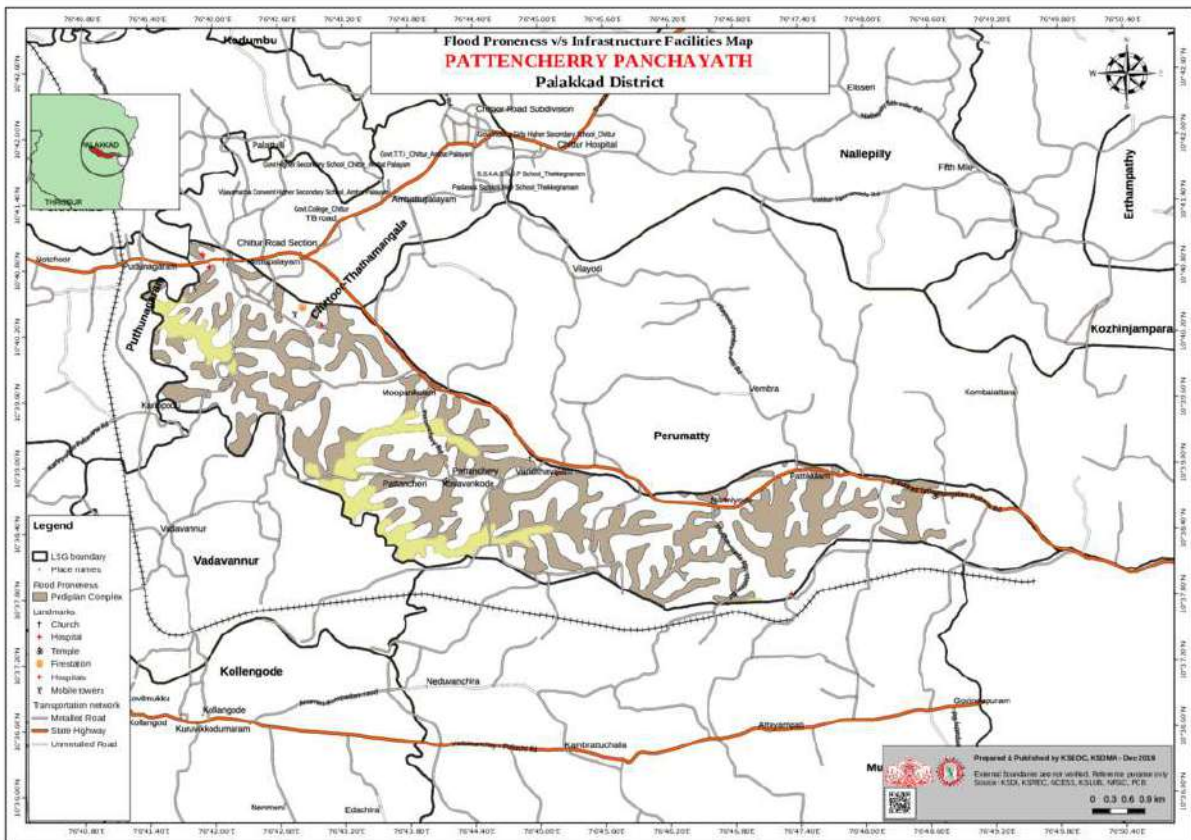
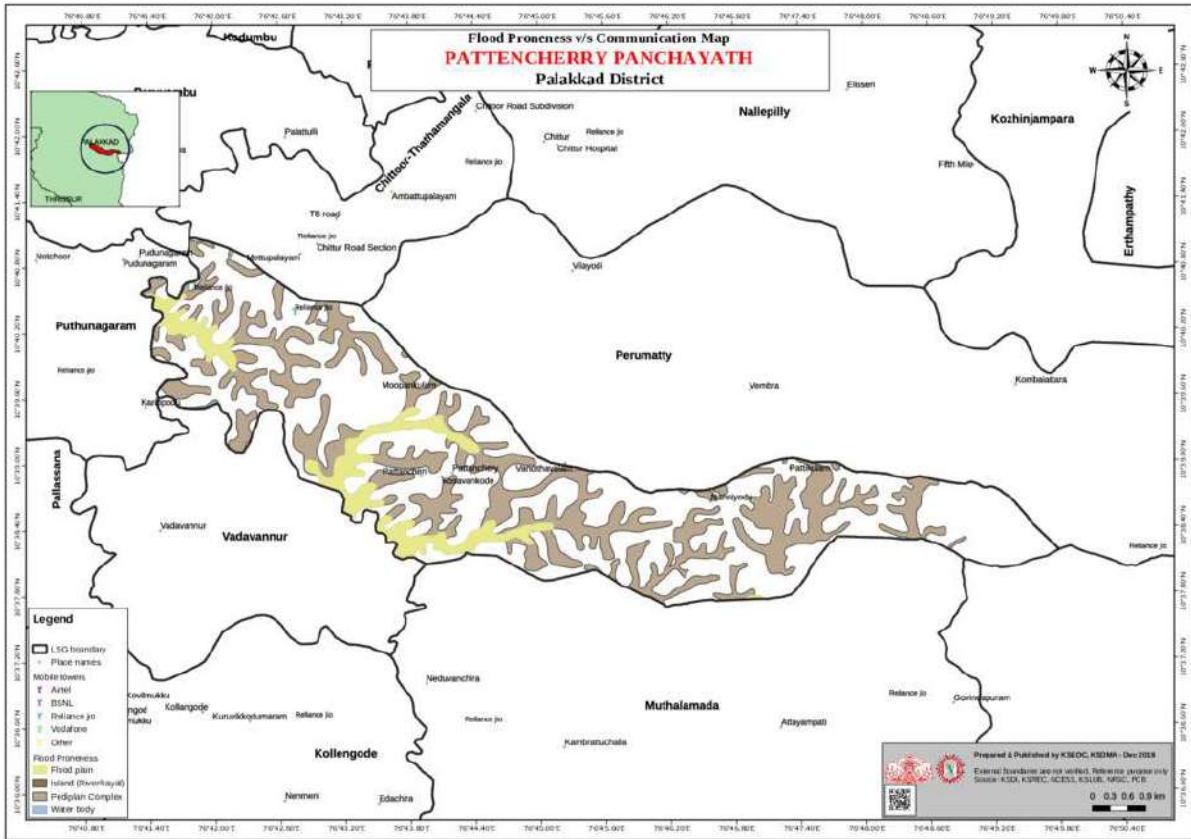
ക്രമ നം	പാരിസ്ഥിതിക/ജൈവ വൈവിധ്യ ഘടകങ്ങൾ	പ്രദേശം	കാലാവസ്ഥ വ്യതിയാനം - മൂലം പാരിസ്ഥിതിക/ജൈവ വൈവിധ്യ ഘടകങ്ങൾ നേരിടുന്ന	
			പ്രശ്നങ്ങൾ	രൂക്ഷത
1	ജലാശയങ്ങൾ (കായൽ, പൊഴി, അഴി)
2	നദികൾ	ശോകനാശിനി പുഴ		
3	കുളങ്ങൾ	35 എണ്ണം		
		1.		
		2.		
		3.		
		4.		
		5.		
		6.		
		7.		
		8.		
		9.		
4	വെള്ളക്കെട്ട് പ്രദേശങ്ങൾ തോടുകൾ	എല്ലാ വാർഡിലും
5	കണ്ടൽക്കാടുകൾ
6	നെൽ വയൽ	എല്ലാ വാർഡിലും		
7	തെങ്ങുകൾ	എല്ലാ വാർഡിലും
8	പക്ഷി സങ്കേതങ്ങൾ / നാഷണൽ പാർക്കുകൾ
9	വന്യജീവി സങ്കേതങ്ങൾ / നാഷണൽ പാർക്കുകൾ
10	കാവുകൾ	10,3,6,11,
11	മലകൾ, കുനുകൾ	14,8,11,12
12	വനങ്ങൾ
13	കടൽത്തീരം, കടൽ

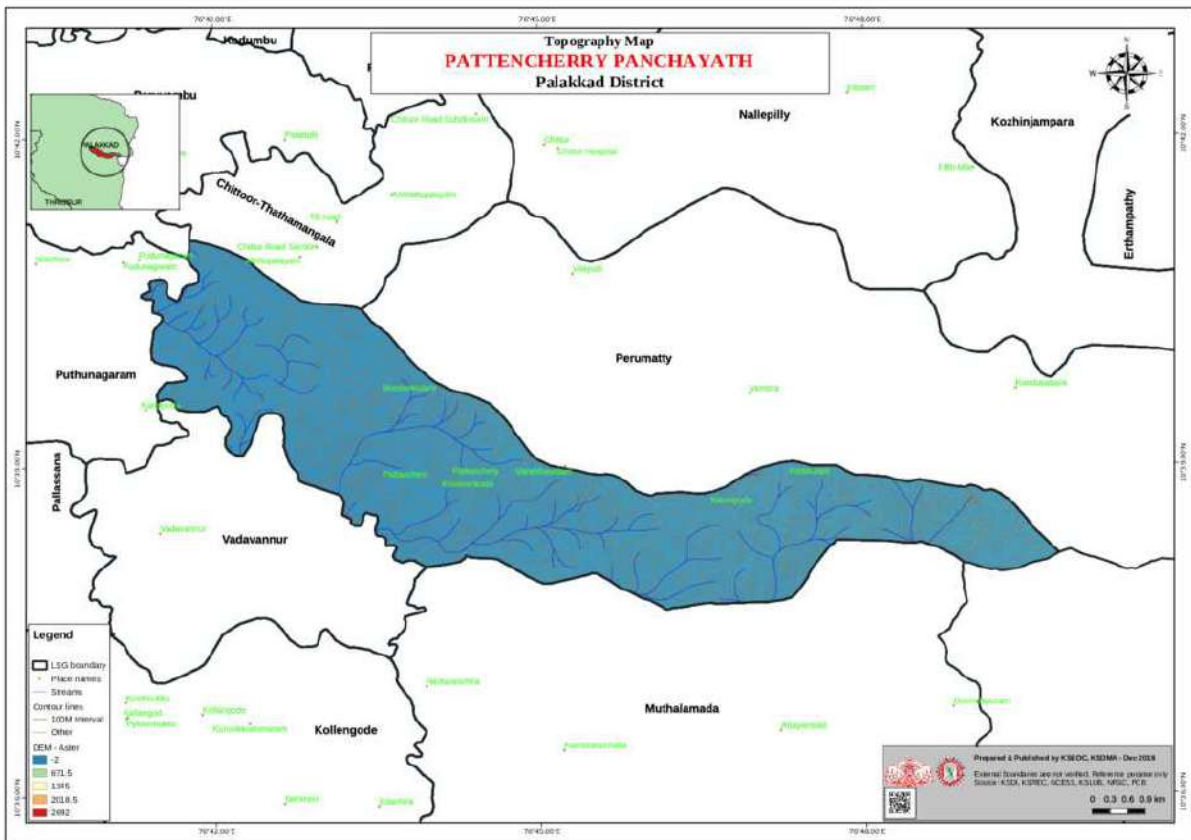
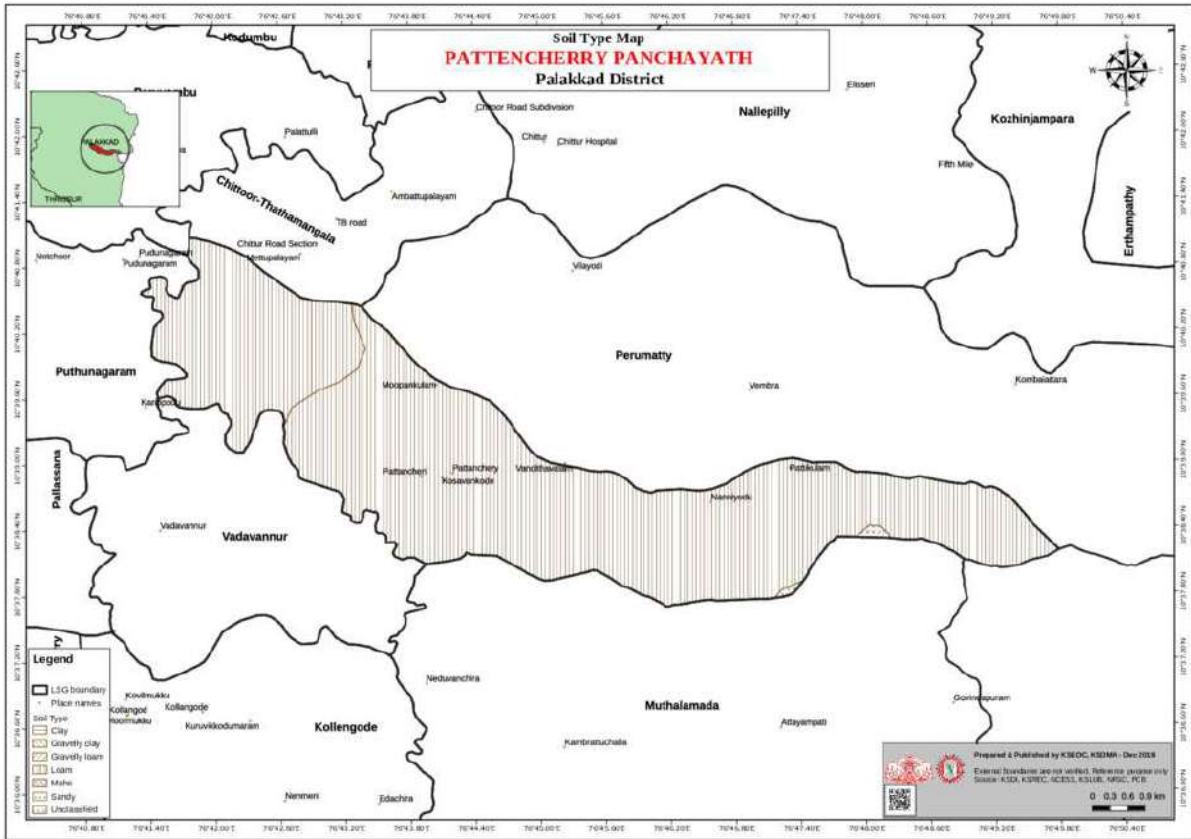
ഭൂതന സാധ്യത ഭൂപടങ്ങൾ

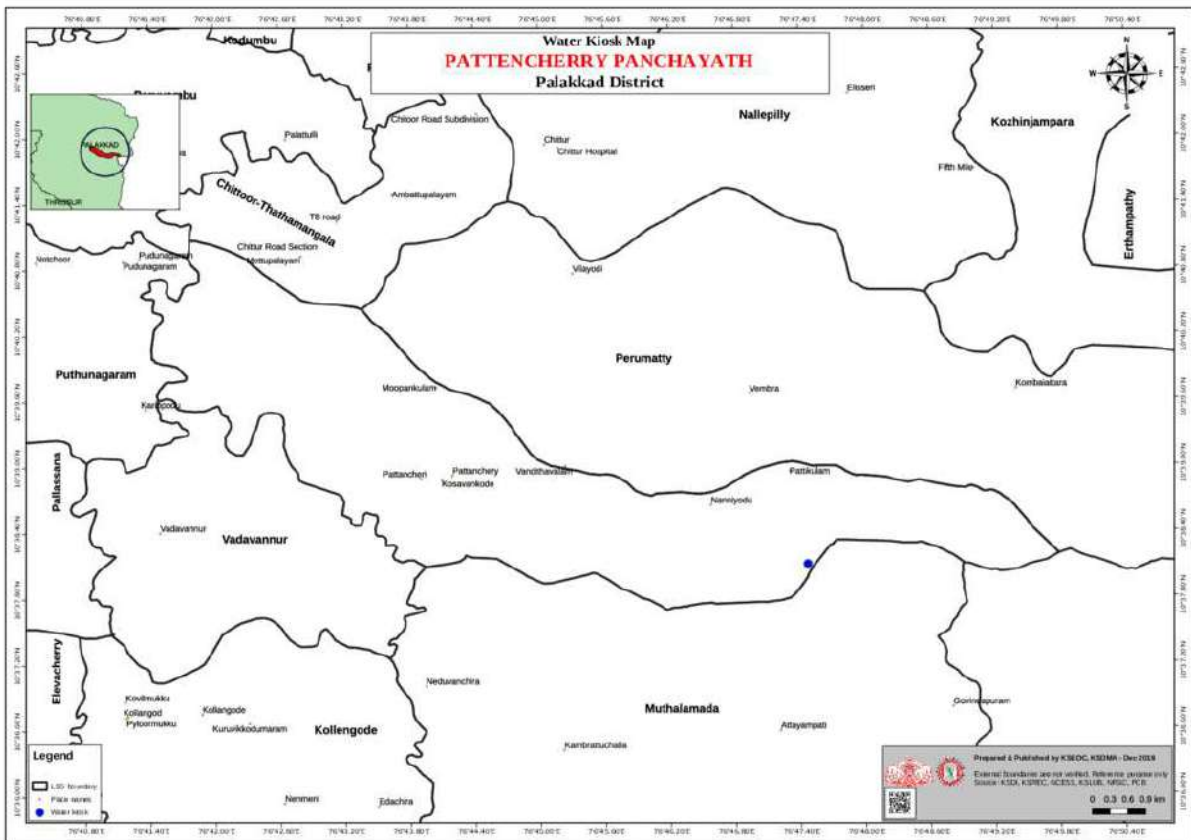
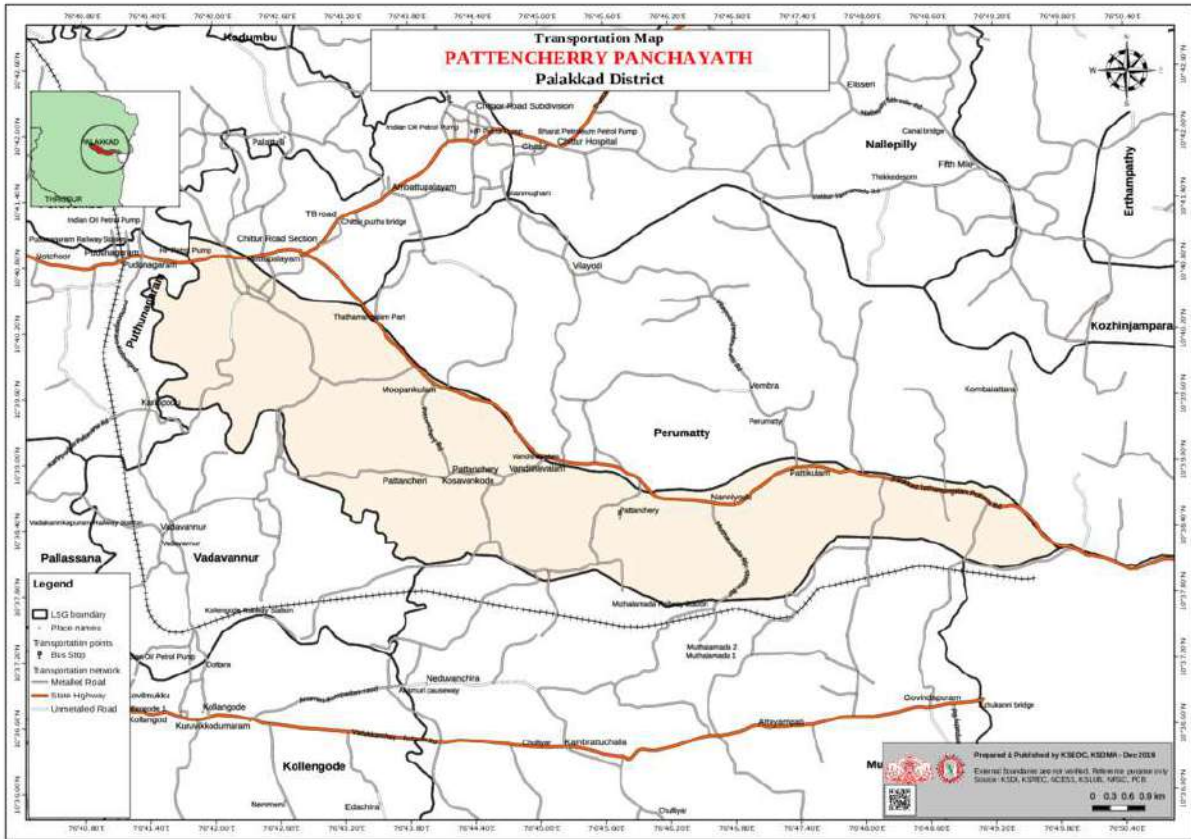


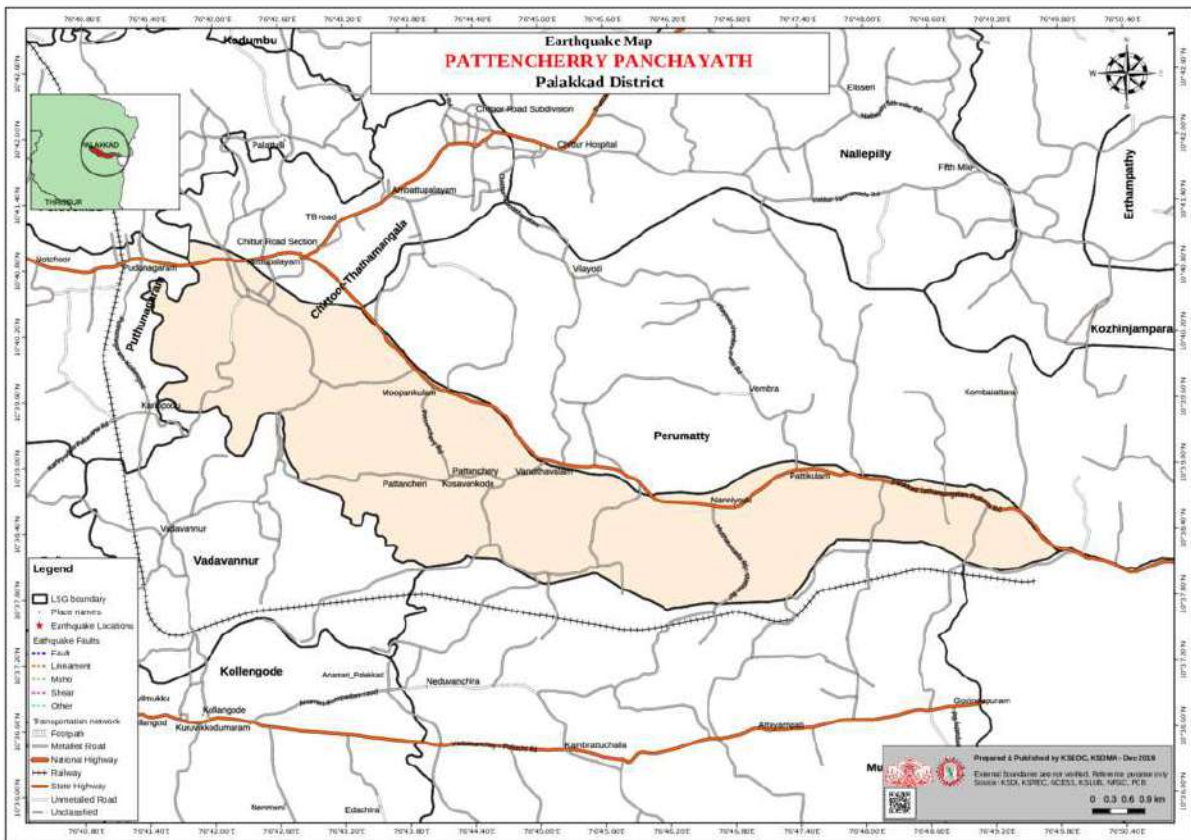
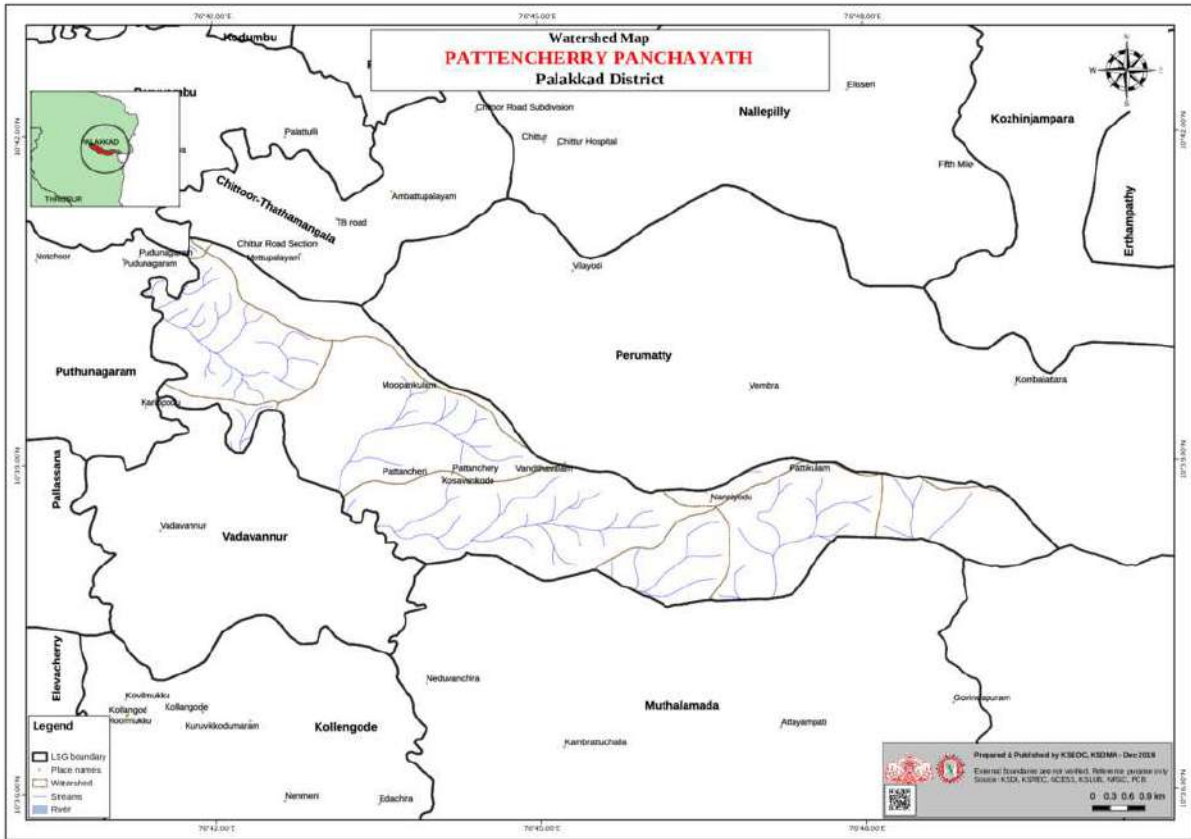












പട്ടിക 2.4 കാലാവസ്ഥ വ്യതിയാനം-ജന ജീവിതത്തെ ബാധിക്കുന്നത് സംബന്ധിച്ച വിശകലനം

ക്രമ നം	വികസന മേഖല	കഴിഞ്ഞ 30 വർഷം ഉണ്ടായ മാറ്റങ്ങൾ	ഇപ്പോഴത്തെ അവസ്ഥ	ആരെ ബാധിക്കുന്നു?	എങ്ങനെ ബാധിക്കുന്നു?	രൂക്ഷത കൂടുതൽ/തരക്കേടില്ല/ കുറവ്
1	കൃഷി	കൃഷിയുടെ വ്യാപ്തി താരമ്യേന കുറഞ്ഞു	കഴിഞ്ഞ 5 വർഷത്തിൽ നെൽകൃഷിയിൽ മാറ്റമില്ല. മറ്റ് കാർഷിക വിളകളിൽ കുറവുണ്ട്, തെങ്ങ് കവുങ്ങ് മുതലായവയുടെ എണ്ണത്തിൽ കുറവുണ്ട്.	കർഷക തൊഴിലാളികളെയും, കൃഷിക്കാരെയും ബാധിക്കുന്നു	കാർഷിക മേഖലയിൽ തൊഴിൽയെടുക്കുന്നവർ മറ്റ് ഉപജീവന മാർഗ്ഗങ്ങൾ അന്വേഷിച്ചു പോകുന്നുണ്ട്.	തരക്കേടില്ല
2	കന്നുകാലി/ ക്ഷീരം	ഉൽപാദനം കുറഞ്ഞു	കന്നുകാലി / ക്ഷീര ഉൽപാദന മേഖലകളിൽ സ്വയംപര്യാപ്ത നേടിയിട്ടില്ല			
3	മത്സ്യബന്ധനം	മാറ്റമില്ല	മാറ്റമില്ല	കുറവ്
4	ജലസേചനം	വർദ്ധിച്ചു	വർദ്ധിച്ചു	കുറവ്
5	കുടിവെള്ളം	വർദ്ധിച്ചു	വർദ്ധിച്ചു	കുറവ്
6	ആരോഗ്യം	വർദ്ധിച്ചു	വർദ്ധിച്ചു	കുറവ്
7	മുട്ട ഉൽപാദനം	ഉൽപാദനം കുറഞ്ഞു	സ്വയംപര്യാപ്ത നേടിയിട്ടില്ല	കുറവ്
8	മറ്റുള്ളവ

പട്ടിക 2.5 കാലാവസ്ഥ വ്യതിയാനം-ജൈവ വൈവിധ്യം

ക്രമ നം	ഇനം	ഇനങ്ങളിൽ വന്നിട്ടുള്ള മാറ്റം		കുറഞ്ഞു കൊണ്ടിരിക്കുന്ന ഇനങ്ങൾ	കൂടി കൊണ്ടിരിക്കുന്ന ഇനങ്ങൾ	ഇല്ലാതായ തീർന്ന ഇനങ്ങളുടെ പേര്	പുതിയ ഇനങ്ങളുടെ പേര്	റിമാർക്സ്
		ഉണ്ട്	ഇല്ല					
1	മരങ്ങൾ	✓		തേക്ക്, പ്ലാവ്, കാറ്റാടി, പൂവരൾ		യൂക്കാലിപ്റ്റസ്		
2	കുറ്റിച്ചെടികൾ							
3	ഔഷധ	✓		തുളസി,				

	ഗുണമുള്ളതും തടിയിനവുമല്ലാത്ത കാട്ടുൽപ്പന്നങ്ങൾ			കറ്റാർവാഴ, രാമതുളസി, നരുന്നിണ്ടി, മുയൽചെവിയൻ				
4	പുല്ലി		✓					
5	ജലജീവികൾ	✓		ജലമത്സ്യങ്ങൾ				
6	ജലസസ്യങ്ങൾ	✓		താമര	കുളവാഴ			
7	തേനീച്ചകൾ		✓					
8	കാട്ടുമൃഗങ്ങൾ	✓		കാട്ടുപന്നി, മുയൽ				
9	പക്ഷികൾ	✓		കാക്ക്	മയിൽ			
10	കീടങ്ങൾ		✓					

പട്ടിക 2.8 ദുരന്തങ്ങളുടെ ആവർത്തന കാലചക്രം

ദുരന്തം	വർഷം	ജനുവരി	ഫെബ്രുവരി	മാർച്ച്	ഏപ്രിൽ	മെയ്	ജൂൺ	ജൂലൈ	ആഗസ്റ്റ്	സെപ്റ്റംബർ	ഒക്ടോബർ	നവംബർ	ഡിസംബർ
പ്രളയം	2018								✓	✓	✓		
പ്രളയം	2019							✓	✓	✓			

പട്ടിക 2.9 പ്രത്യേക പരിഗണന ലഭിക്കേണ്ട വിഭാഗങ്ങൾ

വിഭാഗങ്ങൾ	വാർഡ് നമ്പറുകൾ	പെൺ	ആൺ	ആകെ
5 വയസ്സിൽ താഴെയുള്ള കുട്ടികൾ	16	1057	1043	2100
ഭിന്നശേഷിക്കാർ				515
സാമ്പന്ത പരിചരണത്തിലുള്ളവർ	16	109	103	212
60 വയസ്സിന് മുകളിൽ ഉള്ളവർ	16	2479	2402	4881
അഗതികൾ	16	70	30	100
ഗർഭിണികൾ (...വരെയുള്ള വിവരം)	16	134		134
സ്ത്രീകൾ ഗൃഹനാഥയായ വീടുകൾ	16	213	0	213

കെയർ ഹോമുകളിൽ ഉള്ളവർ	16	5	4	9
അതിഥി തൊഴിലാളികൾ	16	0	96	96
തനിയെ താമസിക്കുന്ന മുതിർന്ന വ്യക്തികൾ	16			

പട്ടിക 2.10 ദുരന്ത സാധ്യതാ പ്രദേശങ്ങൾ

ക്രമ നം	ദുരന്തസാധ്യത	ബാധകമായ പ്രദേശം വാർഡ്	വീടുകൾ (എണ്ണം)	പൊതു കെട്ടിടങ്ങൾ	
				തരം	എണ്ണം
1	മണ്ണിടിച്ചിൽ / ഉരുൾപൊട്ടൽ	ബാധിച്ചിട്ടില്ല
2	വെള്ളപ്പൊക്കം	ഭാഗികം	44		
3	കാട്ടുതീ	ബാധിച്ചിട്ടില്ല
4	തീരശോഷണം/കടലാക്രമണം	ബാധിച്ചിട്ടില്ല
5	തീപിടിത്തം	ബാധിച്ചിട്ടില്ല
6	മുങ്ങി മരണം	ബാധിച്ചിട്ടില്ല
7	വൈദ്യുതഘാതം	ബാധിച്ചിട്ടില്ല
8	രാസ-കീടനാശിനി ദുരന്തങ്ങൾ	ബാധിച്ചിട്ടില്ല
9	പടക്ൻനിർമ്മാണ/സംഭരണ ശാലകൾ/ഫാക്ടറികൾ	ബാധിച്ചിട്ടില്ല
10	മനുഷ്യനും വന്യമൃഗങ്ങളും തമ്മിലുള്ള സംഘർഷം	ബാധിച്ചിട്ടില്ല
11	പാറക്കുളം	ബാധിച്ചിട്ടില്ല
12	കൊടുങ്കാറ്റ്	ബാധിച്ചിട്ടില്ല
13	സുനാമി	ബാധിച്ചിട്ടില്ല
14	മറ്റുള്ളവ	ബാധിച്ചിട്ടില്ല

അദ്ധ്യായം - 3

ദുരന്ത പ്രതികരണ ആസൂത്രണരേഖ (റെസ്പോൺസ് പ്ലാൻ)

പട്ടിക 3.1 ഗ്രാമപഞ്ചായത്ത് സ്റ്റീയറിംഗ് കമ്മിറ്റി

ക്രമ നം	പദവി	പേര്	മൊബൈൽ നമ്പർ (വാട്ട്സ് അപ്പ്)
1	പ്രസിഡന്റ്/ചെയർപേഴ്സൺ/മേയർ	ഷാനി എം	9995416267
2	സ്റ്റാന്റിംഗ് കമ്മിറ്റി ചെയർപേഴ്സൺമാർ		
3	ധനകാര്യം	ശ്രീ. പി എസ് ശിവദാസൻ	9447032045
4	വികസനകാര്യം	ശ്രീമതി. സുജിത ചക്രവർത്തി	9495707263

5	ക്ഷേമകാര്യം	ശ്രീനാഥ് എസ്	9447121270
6	ആരോഗ്യം വിദ്യാഭ്യാസം, കല, കായികം	ശ്രീമതി ഷിനുമോൾ കെ യു	8078545430

പട്ടിക 3.2 ക്ഷണിക്കാവുന്നവർ

വാർഡ് നം	വാർഡിന്റെ പേര്	വാർഡ് കൗൺസിലർമാരുടെ പേര്	മൊബൈൽ നമ്പർ (വാട്ട്സ് അപ്പ്)
1	1- അമ്പാട്ടുപറമ്പ്	മല്ലിക കെ	9946190061
2	2- മാങ്ങോട്	മുദുല മുക്കേഷ്	9544211815
3	3- ആറ്റാഞ്ചേരി	ശ്രീനാഥ് എസ്	9447121270
4	4- പാലോട് മാടശ്ശേരി	പ്രിൻസി സി	9207907157
5	5- പനങ്കാവ്	കെ നാരായണൻ	9447619961
6	6-വണ്ടിത്താവളം	സുബ്രമണ്യൻ കെ	9388888533
7	7- തെക്കേക്കാട്	പ്രവീണ കെ	6235964218
8	8- അയ്യംവീട്ടുചള്ള	മോഹനൻ ടി	9400402630
9	9- പാറക്കാട്ടുചള്ള	സുഷമ മോഹൻദാസ്	9447525752
10	10- നന്ദിയോട്	സന്ദീപ് എസ്	9846925222
11	11- പാട്ടികളം	വിപിൻ കെ	7293268544
12	12- കുന്നിമാരി	പി എസ് ശിവദാസൻ	9447032045
13	13- ചോഴിയക്കാട്	ഷാനി എം	9995416267
14	14- കടുചിറ	പ്രിയ ഗോപി	9745904077
15	15- മുട്ടുചിറ	ഷിനുമോൾ കെ യു	8078545430
16	16- പട്ടഞ്ചേരി	ഷൈലജ പ്രദീപ്	9656750463
17	17- കരിപ്പാലി	ഷഫാന ഷാജഹാൻ	8113933745
18	18- കാവിൽകളം	സുജിത ചക്രായരൻ	8848994373

ലോക്കൽ റിസോഴ്സ് ഗ്രൂപ്പ്

1	ഷാനി എം, ചോഴിയക്കാട്, വണ്ടിത്താവളം (പി ഒ), പിൻ-678534	പ്രസിഡന്റ്	
2	പി എസ് ശിവദാസൻ, പട്ടത്ത് ഹൗസ്, കുന്നിമാരി (പി ഒ), പിൻ-678534	വൈസ് പ്രസിഡന്റ്	
3	സുജിത ചക്രായരൻ, ലക്ഷ്മി നിവാസ്, ആറാംപാടം, തത്തമംഗലം (പി ഒ), പിൻ-678102	വികസന സ്റ്റാന്റിംഗ് കമ്മിറ്റി ചെയർപേഴ്സൺ	
4	ശ്രീനാഥ് എസ്, അമൃതാഞ്ചലി ഹൗസ്, പള്ളത്താപ്പള്ളി, തത്തമംഗലം (പി ഒ), പിൻ-678102	ക്ഷേമകാര്യ സ്റ്റാന്റിംഗ് കമ്മിറ്റി ചെയർമാൻ	
5	ഷിനുമോൾ കെ യു, പീലിയോട്, പട്ടഞ്ചേരി (പി ഒ), പിൻ-678532	ആരോഗ്യ വിദ്യാഭ്യാസ സ്റ്റാന്റിംഗ് കമ്മിറ്റി ചെയർപേഴ്സൺ	

6	മല്ലിക കെ, അമ്പാട്ടുപറമ്പ്, തത്തമംഗലം (പി ഒ), പിൻ-678102	വാർഡ് മെമ്പർ	
7	മുദുല മുക്തേഷ്, മാങ്ങോട്, കരിപ്പാലി (പി ഒ), പിൻ-678532	വാർഡ് മെമ്പർ	
8	പ്രിൻസി സി, വീളക്കനാംകോട്, പട്ടഞ്ചേരി (പി ഒ), പിൻ-678102	വാർഡ് മെമ്പർ	
9	കെ നാരായണൻ, ആർഷ, വടതോട്, വണ്ടിത്താവളം(പി ഒ), പിൻ-678534	വാർഡ് മെമ്പർ	
10	സുബ്രമണ്യൻ കെ, വണ്ടിത്താവളം, വണ്ടിത്താവളം(പി ഒ) പിൻ-678534	വാർഡ് മെമ്പർ	
11	പ്രവീണ കെ, കന്നിമാരി, കന്നിമാരി (പി ഒ), പിൻ-678534	വാർഡ് മെമ്പർ	
12	മോഹനൻ ടി, പാറക്കാട്ടുചള്ള, നന്ദിയോട് (പി ഒ), പിൻ-678534	വാർഡ് മെമ്പർ	
13	സന്ദീപ് എസ്, തെക്കേക്കാട്, നന്ദിയോട് (പി ഒ), പിൻ-678534	വാർഡ് മെമ്പർ	
14	വിപിൻ കെ, ഇടയൻകൊളമ്പ്, വണ്ടിത്താവളം (പി ഒ), പിൻ-678534	വാർഡ് മെമ്പർ	
15	പ്രിയ ഗോപി, പീലിയോട്, പട്ടഞ്ചേരി (പി ഒ), പിൻ-678532	വാർഡ് മെമ്പർ	
	ശൈലജ പ്രദീപ്, പനക്കാവ്, പട്ടഞ്ചേരി (പി ഒ), പിൻ-678532	വാർഡ് മെമ്പർ	
16	ഷഫാന ഷാജഹാൻ, കരിപ്പാലി, കരിപ്പാലി(പി.ഒ), പിൻ- 678532	വാർഡ് മെമ്പർ	
17	പ്രാദേശിക സ്വയംഭരണ എഞ്ചിനീയർ	ഷമിത പി	9947670414
18	വില്ലേജ് എക്സ്റ്റൻഷൻ ഓഫീസർ	സുമേഷ് എം	9447136857
	സംയോജിത ശിശുവികസന പദ്ധതി സൂപ്പർവൈസർ	ഹിമ	9995650527
	സി.ഡി.എസ്.ചെയർപേഴ്സൺ	ജ്യോതി	9562043604
	ജനമൈത്രി പോലീസ് പ്രതിനിധി		
	LSG യൂത്ത് കോർഡിനേറ്റർ	അഭിലാഷ്	
	സാക്ഷരത പ്രേരക	സന്തോഷ്	8907614154
	എസ്.സി/എസ്.ടി. പ്രമോർട്ടർ	സതീഷ്,	9745665655
	എസ്.ടി. പ്രമോർട്ടർ	അർജുനൻ	8075266154

പട്ടിക 3.3 മുന്നറിയിപ്പ് ടീം

ക്രമ നം	പേരും പൂർണ്ണമേൽ വിലാസവും	ലിംഗം	വയസ്സ്	ഫോൺ നം.	ചെക്ക് ലിസ്റ്റ്
1	ശ്രീ.സന്തോഷ്	പുരുഷൻ		8907614154	First aid box, delivery box, ORS pockets, രോഗികളുടെ പട്ടിക, വൃദ്ധർ, കുട്ടികൾ, ഗർഭിണികൾ, സ്ത്രീകൾ, മുലയൂട്ടുന്ന
2	ശ്രീ. ബൈജു.വി	പുരുഷൻ		8089812176	
3	ശ്രീ.വിജയകൃഷ്ണൻ (ഹെൽത്ത് വിഭാഗം)	പുരുഷൻ		8921651895	
4	ശ്രീ.സുമേഷ് എം (വി.ഇ.ഒ)	പുരുഷൻ		9447136857	
5	ശ്രീ. ഉണ്ണിറാം എ എച്ച് (കൃഷി ഓഫീസർ)	പുരുഷൻ		9495420698	

6	ശ്രീമതി.ജ്യോതി സി.ഡി.എസ്.ചെയർപേഴ്സൺ	സ്ത്രീ		9562043604	അമ്മമാർ, വാട്ടർ ഫ്യൂരിഫൈയർ, കുറിപ്പ് പുസ്തകം, പേന, സ്ക്രച്ചർ, AED, സ്റ്റീപ്പർ, സ്റ്റീൽ
7	ശ്രീ.ഹരിദാസ്, സി ഡി എസ് മെമ്പർ സെക്രട്ടറി	പുരുഷൻ		9446075131	
8	ശ്രീ.വിവിൻ	പുരുഷൻ		9400732398	
9	ശ്രീ. സതീഷ്	പുരുഷൻ		9745665655	
10	അർജുനൻ	പുരുഷൻ		8075266154	

പട്ടിക 3.4 അന്വേഷണ - രക്ഷാപ്രവർത്തന - ഒഴിപ്പിക്കൽ ടീം

ക്രമ നം	പേരും പൂർണ്ണമേൽ വിലാസവും	ലിംഗം	വയസ്സ്	ഫോൺ നം.	ചെക്ക് ലിസ്റ്റ്
1	എൻ.എസ്.എസ്. വോളന്റിയർ	പുരുഷൻ			ചുവന്ന പതാക, കയർ, ആങ്കർ, ഫ്ലോട്ടർ, ലൈഫ് ബോട്ട്, സ്ക്രച്ചർ, ടോർച്ച് ലൈറ്റ്, വിസിൾ, എമർജൻസി ലൈറ്റ്, കട്ടർ, വാൾ, ഗ്ലൗസ്, ടെസ്റ്റർ, First aid box, ബോട്ട്, പ്രത്യേക സഹായമുള്ള ആളുകളുടെ പട്ടിക, നോട്ട് ബുക്ക്, പേന, താൽക്കാലിക ഭവന നന്നാക്കൽ/ക്രമീകരണ ഉപകരണങ്ങൾ, ഫയർ എക്സിറ്റിംഗ്വിഷൻ
2	എൻ.എസ്.എസ്. വോളന്റിയർ	പുരുഷൻ			
3	എൻ.എസ്.എസ്. വോളന്റിയർ	പുരുഷൻ			
4	AKASH S.KUMAR	പുരുഷൻ			
5	PRAJITH.V	സ്ത്രീ			
6	NAGARAJ. M	പുരുഷൻ			
7	DILEEP.C	പുരുഷൻ			
8	ABILASH.A	പുരുഷൻ			
9	RAJEESH.A				
10	SIVAN.K				

പട്ടിക 3.5 ഷെൽട്ടർ മാനേജ്മെന്റ് ടീം

ക്രമ നം	പേരും പൂർണ്ണമേൽ വിലാസവും	ലിംഗം	വയസ്സ്	ഫോൺ നം.	ചെക്ക് ലിസ്റ്റ്
1	AJMAL	പുരുഷൻ			
2	RAJEEV.C	പുരുഷൻ			
3	PRAVEEN.V	പുരുഷൻ			
4	MUKESH.D	പുരുഷൻ			
5	SATHEESH.S	പുരുഷൻ			
6	LIJU.K	പുരുഷൻ			
7	SARATH.C	പുരുഷൻ			
8	MUKESH.M	പുരുഷൻ			
9	RAHUL.A	പുരുഷൻ			
10	KISHORE.K	പുരുഷൻ			

പട്ടിക 3.6 പ്രഥമശുശ്രൂഷ/ബേസിക് ലൈഫ് സപ്പോർട്ട് ടീം

ക്രമ നം	പേരും പൂർണ്ണമേൽ വിലാസവും	ലിംഗം	വയസ്സ്	ഫോൺ നം.	ചെക്ക് ലിസ്റ്റ്
---------	--------------------------	-------	--------	---------	-----------------

1	ശ്രീമതി. ഹിമ, ICDS Supervisor	സ്ത്രീ		9995650527	
2	സി.എച്ച്.സി നഴ്സ്	സ്ത്രീ			
3	ഡോ. അജേഷ് , സി.എച്ച്.സി, നന്ദിയോട്	സ്ത്രീ		9446483606	
4	ഡോ.ഷാനീബ വി പി ആയുർവ്വേദം,	സ്ത്രീ			
7	സ്റ്റാഫ് നഴ്സ് സി.എച്ച്.സി നന്ദിയോട്				
8	സ്റ്റാഫ് നഴ്സ് സി.എച്ച്.സി നന്ദിയോട്				
9	എൻ.എസ്.എസ്. വോളന്റിയർ				
10	എൻ.എസ്.എസ്. വോളന്റിയർ				

പട്ടിക 3.7 സന്നദ്ധ പ്രവർത്തകരുടെ പട്ടിക

ക്രമ നം	പേരും പൂർണ്ണമേൽ വിലാസവും	ഫോൺ നം.	ലിംഗം	വയസ്സ്	റിമാർക്സ് (തിരുച്ചൽ, രക്ഷാപ്രവർത്തനം, പ്രഥമ ശ്രശ്രൂക്ഷ, എന്നിവയിൽ ലഭിച്ചിട്ടുള്ള പരിശീലനങ്ങളുടെ വിവരങ്ങൾ
1	SAADIQALI U	KARIPALI PATTANCHERY		48	സിവിൽ ഡിഫൻസ് ട്രെയിനി), രക്ഷാ പ്രവർത്തകൻ
2	RAMESH V	PEELIYODE PATTANCHERY		45	സന്നദ്ധ പ്രവർത്തകൻ
	ABDUL HAKKEEM B	KARIPPALI PATTANCHERY			സന്നദ്ധ പ്രവർത്തകൻ
	SHABIN	VAKKILMADA NANNIODE			സന്നദ്ധ പ്രവർത്തകൻ
	MUHAMMED RASOOL	THOTTUMOKKU VANDITHAVALAM			സന്നദ്ധ പ്രവർത്തകൻ
	ARAVINDHAN	CHENTHONI PATTANCHERY			സന്നദ്ധ പ്രവർത്തകൻ
	DHANESH V	POOLAKKAD VANDITHAVALAM			സന്നദ്ധ പ്രവർത്തകൻ
	SANU S	THELUNKU STREET PATTANCHERY			സന്നദ്ധ പ്രവർത്തകൻ
	SANDEEP	PAPPAM PALLAM VANDITHAVALAM			സന്നദ്ധ പ്രവർത്തകൻ
	SHEMEERMON A	KAVARATHODE NANNIODE			സന്നദ്ധ പ്രവർത്തകൻ
	MOHANAN B	EANTHALPALAM PATTANCHERY			സന്നദ്ധ പ്രവർത്തകൻ

	RAJESH K	PALLATHAMPULLY TATTAMANGALAM			സന്നദ്ധ പ്രവർത്തകൻ
	DHANUSH C	VAZHUVAKODE PATTANCHERY			സന്നദ്ധ പ്രവർത്തകൻ
	MANIKANDAN	KAVARATHODE NANNIODE			സന്നദ്ധ പ്രവർത്തകൻ
	RAJEEV C	CHULLIMADA VANDITHAVALAM			സന്നദ്ധ പ്രവർത്തകൻ
	ANOOP A	KARIPALI, PATTANCHERI			സന്നദ്ധ പ്രവർത്തകൻ
	ABHILASH A	MANGODE TATTAMANGALAM			സന്നദ്ധ പ്രവർത്തകൻ
	MUKESH M	MANGODE TATTAMANGALAM			സന്നദ്ധ പ്രവർത്തകൻ
	PRADEEP	ANANTHANKODE PATTANCHERY			സന്നദ്ധ പ്രവർത്തകൻ
	MANIKANDAN V	MANGODE TATTAMANGALAM			സന്നദ്ധ പ്രവർത്തകൻ
	RAMESHLAL	TARAKANCHALLA NANNIODE			സന്നദ്ധ പ്രവർത്തകൻ
	RANJITH KN	SANTHY JUNCTION PATTANCHERY			സന്നദ്ധ പ്രവർത്തകൻ
	SATHYAVELAN A	PANAMKAVU PATTANCHERY			സന്നദ്ധ പ്രവർത്തകൻ
	MURALIDHARAN	POOLAKKAD VANDITHAVALAM			സന്നദ്ധ പ്രവർത്തകൻ
	SANADANAN NC	NAVUKODE PATTANCHERY			സന്നദ്ധ പ്രവർത്തകൻ
	SANJAY S	PALAKODE VANDITHAVALAM			സന്നദ്ധ പ്രവർത്തകൻ
	SHYJU N	KANNIMARI			സന്നദ്ധ പ്രവർത്തകൻ
	PRAJITH	KUTTIKKALCHALLA KANNIMARI			സന്നദ്ധ പ്രവർത്തകൻ
	SARUN A	VAZHUVAKKODE TATTAMANGALAM			സന്നദ്ധ പ്രവർത്തകൻ
	DARMAKARAN	KOONANKAD THATHAMANGALAM			സന്നദ്ധ പ്രവർത്തകൻ
	GIREESH K	THEKKEKAD NANNIYOD			സന്നദ്ധ പ്രവർത്തകൻ
	MANIKANDAN C	AMABATTUPARAMBU THATHAMANGALAM			സന്നദ്ധ പ്രവർത്തകൻ
	SATHEESAN R	AMABATTUPARAMBU THATHAMANGALAM			സന്നദ്ധ പ്രവർത്തകൻ
	AJITH KUMAR	KORANPULLI PATTANCHERY			സന്നദ്ധ പ്രവർത്തകൻ
	ANILKUMAR	THEKKE KALAM VANDITHAVALAM			സന്നദ്ധ പ്രവർത്തകൻ
	BAIJU B	MANGODE TATHAMANGALAM			സന്നദ്ധ പ്രവർത്തകൻ
	SREEKANTH	KUTIKADE PATTANCHERY			സന്നദ്ധ പ്രവർത്തകൻ
	SHAIJU B	MANGODE TATHAMANGALAM			സന്നദ്ധ പ്രവർത്തകൻ
	SARATH CHANDRAN	KUTTIKADE TATHAMANGALAM			സന്നദ്ധ പ്രവർത്തകൻ
	SARATH	MANGODE TATHAMANGALAM			സന്നദ്ധ പ്രവർത്തകൻ
	PRADEEP MOHAN	PARAKOTTEKALAM			സന്നദ്ധ

		TATHMANGALAM			പ്രവർത്തകൻ
	SUJEESH S	KIZHAKKEAKALAM AARAMPAADAM			സന്നദ്ധ പ്രവർത്തകൻ
	RAJEESH A	K - YODE VANDITHAVALAM			സന്നദ്ധ പ്രവർത്തകൻ
	LIJU K	AYYAMPATHY TATHMANGALAM			സന്നദ്ധ പ്രവർത്തകൻ
	SATEESSH K	MEERANCHALLA NANNIODE			സന്നദ്ധ പ്രവർത്തകൻ
	VISHAKH SP	PATTANCHERY PALAKKAD			സന്നദ്ധ പ്രവർത്തകൻ
	K PRAKASH	PANAMKAVU PATTANCHERY			സന്നദ്ധ പ്രവർത്തകൻ
	DHILEEP C	PEELIYODE PATTANCHERY			സന്നദ്ധ പ്രവർത്തകൻ
	NAGARAJ M	ERAVAKODE PATTANCHERY			സന്നദ്ധ പ്രവർത്തകൻ
	GIREESH SP	PATTANCHERY PALAKKAD			സന്നദ്ധ പ്രവർത്തകൻ
	PURANDRA DAS	KADUCHIRA PATTANCHERI			സന്നദ്ധ പ്രവർത്തകൻ
	SUJITH K	PERINCHERI MANGODE TATTAMANGALAM			സന്നദ്ധ പ്രവർത്തകൻ



ക്രമ നം	പ്രവർത്തനം	വാർഡ് മെമ്പർ	ചുമതലപ്പെട്ട വകുപ്പുകൾ	ERT	മറ്റ് പങ്കാളികൾ
1	മുന്നറിയിപ്പ്	മല്ലിക കെ	ഹെൽത്ത്	ശ്രീ.അജ്മൽ (JHI)	
				അഭിലാഷ് മാങ്ങോട്	
				സതീഷ് കൃഷ്ണി ഓഫീസ്	
				ലത സി.ഡി.എസ്.ചെയർപേഴ്സൺ	
				ശ്രീമതി.ലത സി.ഡി.എസ്.ചെയർപേഴ്സൺ	
				ശ്രീമതി.സിന്ധു, സി.ഡി.എസ്. മെമ്പർ സെക്രട്ടറി	
				ശ്രീ.വിപിൻ	
				ശ്രീ. സതീഷ്	
2	മുൻകൂട്ടി	ശ്രീനാഥ്	ഹെൽത്ത് ഫയർ	SAADIQALI U	

	ഒഴിപ്പിക്കൽ	എസ്	ആന്റ് റസ്ക്യൂ, ഹെൽത്ത്, പോലീസ്		
3				RAMESH V	
4				ARUNDAS.D	
				KAJAHUSSAIN.S	
				MANIKANDAN C	
3	അന്വേഷണവും രക്ഷപ്പെടുത്തലും	മൃദുല മുക്തേഷ്	ഹെൽത്ത് ഫയർ ആന്റ് റസ്ക്യൂ, ഹെൽത്ത് നഗരസഭ, പോലീസ്	SREEKANTH SHAIJU B SARATH CHANDRAN SARATH	
4	ക്യാമ്പ് മാനേജ്മെന്റ്	കെ നാരായണൻ		പഞ്ചായത്ത് ജീവനക്കാർ	
5	മാലിന്യ സംസ്കരണം	സുമേഷ് എം		പഞ്ചായത്ത് ഹെൽത്ത് വിഭാഗം ജീവനക്കാർ	
6	ദുരിതാശ്വാസ സാധനങ്ങൾ (ശേഖരണ വിതരണ കേന്ദ്രങ്ങൾ)	സുജിത ചക്രവർത്തി	ഗ്രാമപഞ്ചായത്ത്	പഞ്ചായത്ത് ജീവനക്കാർ	
7	മൃതശരീരങ്ങളും അവശിഷ്ടങ്ങളും നീക്കം ചെയ്യൽ	സുബ്രമണ്യൻ കെ	ഗ്രാമപഞ്ചായത്ത്	പഞ്ചായത്ത് ജീവനക്കാർ, സന്നദ്ധരായ രക്ഷാപ്രവർത്തകർ	
8	ആരോഗ്യ നിരീക്ഷണവും പരിപാലനവും	ഷിനുമോൾ കെ യു	ആരോഗ്യം, ഗ്രാമപഞ്ചായത്ത്	ആരോഗ്യ ശ്രശ്രൂഷ പ്രവർത്തകർ, ആശുപത്രിമാർ, സന്നദ്ധ പ്രവർത്തകർ	
9	ജലവിതരണം	ഷാനി എം	ജലവകുപ്പ്	ജലവകുപ്പ് ജീവനക്കാർ, പഞ്ചായത്ത് ജീവനക്കാർ	
10	മീഡിയ	വിപിൻ കെ	റവന്യൂ	ശ്രീ.സതോഷ് (മനോരമ)	
11	മൃഗസംരക്ഷണം	സന്ദീപ് എസ്	വെറ്റിനറി	വെറ്റിനറി വിഭാഗം ജീവനക്കാർ, സന്നദ്ധ പ്രവർത്തകർ	

12	മാനസിക, സാമൂഹിക പരിചരണം	ശ്രീമതി. ഷാനിബ വി പി	ആരോഗ്യ വിഭാഗം	ഐ.സി.ഡി.എസ് സൂപ്പർവൈസർ, ആശ വർക്കർമാർ, പെയിൻ ആന്റ് പാലിയേറ്റീവ് ജീവനക്കാർ	
13	മരണങ്കിലും	ശ്രീമതി. ജ്യോതി	ഗ്രാമപഞ്ചായത്ത്	സന്നദ്ധ പ്രവർത്തകർ, കുടുംബശ്രീ പ്രവർത്തകർ (എ.ഡി.എസ്)	

പട്ടിക 3.9 വെള്ളപ്പൊക്കത്തിന് അനിയോജ്യമായ ഒഴിപ്പിക്കൽ പദ്ധതികൾ

A ഒഴിപ്പിക്കൽ പദ്ധതി: പുനരധിവാസത്തിനുള്ള സൗകര്യങ്ങൾ							
ദുരന്തസാധ്യതയുള്ള വാർഡുകൾ	ജനസംഖ്യ പുരുഷൻ, സ്ത്രീ	വാർഡിൽ തന്നെയുള്ള പുനരധിവാസത്തിനുള്ള പ്രദേശം	പുനരധിവാസിപ്പിക്കാവുന്ന ജനസംഖ്യ	വഴി		ഷെൽട്ടർ	മൃഗങ്ങൾക്കുള്ള ഷെൽട്ടർ
				1	2		
6,8,3		സി എച്ച്.സി നന്ദിയോട്, റോയൽ പബ്ലിക് സ്കൂൾ					

B പൊതുസ്ഥാപനങ്ങൾക്കുള്ള ഒഴിപ്പിക്കൽ പദ്ധതി							
ദുരന്തസാധ്യതയുള്ള വാർഡുകൾ	അങ്കണവാടി /നഴ്സറി	സ്കൂൾ/കോളേജ്/ഹോസ്റ്റൽ	ആശുപത്രി /കെയർ ഹോം	വഴി		ഷെൽട്ടർ	
				1	2	1	2

പ്രവർത്തന സംഘവും സാധന സാമഗ്രികളും

വാർഡ് നം.	വാർഡിന്റെ പേര്	വാർഡ് ടീം ലീഡർ	അംഗങ്ങൾ	വാഹനങ്ങൾ / കാരിയറുകൾ	മറ്റ് ഉപകരണങ്ങൾ (രക്ഷാ പ്രവർത്തനത്തിന് / തടസ്സങ്ങൾ നീക്കം ചെയ്യുന്നതിന്)
1	അമ്പാട്ടുപറമ്പ്	ശ്രീമതി. മല്ലിക കെ	SURESH C GIREESH K ABINEESH MUKUNDAN K MURALI K SHAIJU B SUDEESH V MANIKANDAN C	ലഭ്യമായ വാഹനങ്ങൾ	ട്രാൻസിസ്റ്റർ റേഡിയോ, ടെലിവിഷൻ, ന്യൂസ് പേപ്പർ, മൈക്ക്, ബാറ്ററി, ബന്നാസ്, ഫണൽ ഡ്രം, ടോർച്ച് ലൈറ്റ്, ഇസനം, സൈറൺ മെഗാഫോൺ, എമർജൻസി ലൈറ്റ്
2	മാങ്ങോട്	ശ്രീമതി. മൃദുല മുക്തേഷ്	SUJITH K MOHANRAJ SHYAM C BAIJU B SREEKANTH SHAIJU B SARATH CHANDRAN SARATH PRADEEP MOHAN SUJEEESH S SUJITH K	ലഭ്യമായ വാഹനങ്ങൾ	First Aid Box, കയർ, ആങ്കർ, ലൈഫ് ബോട്ട്, എമർജൻസി ലൈറ്റ്, സഹായ ആവശ്യമുള്ള ആളുകളുടെ പട്ടിക
3	ആറ്റാഞ്ചേരി	ശ്രീ. ശ്രീനാഥ് എസ്	ARUNDAS D RAJESH K LIJU K RAMAPRASAD S DARMARAJAN	ലഭ്യമായ വാഹനങ്ങൾ	First Aid Box, കയർ, ആങ്കർ, ലൈഫ് ബോട്ട്, എമർജൻസി ലൈറ്റ്, സഹായ ആവശ്യമുള്ള ആളുകളുടെ പട്ടിക
4	പാലോട് മാടശ്ശേരി	ശ്രീമതി. പ്രിൻസി സി	RATHEESH M KISHOR K SARUN A ARUN A DHANUSH C ABHILASH A MUKESH M SUMESH M PRADEEP	ലഭ്യമായ വാഹനങ്ങൾ	ചുവന്ന പതാക കയർ, ആങ്കർ, കട്ടർ, വാൾ, ഗ്ലൗസ്, ടെസ്റ്റർ, First Aid Box

		എസ്			
10	പാട്ടികുളം	വിപിൻ കെ	PRATHEESH SANILKUMAR R MADHU BASHEER MANIKUMARAN MANU SUBASH RAMESHLAL SHEMEERMON A	ലഭ്യമായ വാഹനങ്ങൾ	ട്രാൻസിസ്കർ റേഡിയോ, ടെലിവിഷൻ, ന്യൂസ് പേപ്പർ, മൈക്ക്, ബാറ്ററി, ബന്നാസ്, ഫണൽ ഡ്രം, ടോർച്ച് ലൈറ്റ്, ഇന്ധനം, സൈറൺ മെഗാ ഫോൺ, എമർജൻസി ലൈറ്റ്
11	കന്നിമാരി	ശ്രീ.പി എസ് ശിവദാസൻ	PRASAD ABHILASH NARAYANAN PRAJITH RAJU BINU M ASIQ REHMAN SASI SHYJU N YOGESH	ലഭ്യമായ വാഹനങ്ങൾ	ടെലിവിഷൻ, ന്യൂസ് പേപ്പർ, മൈക്ക്, ബാറ്ററി, ബന്നാസ്, ഫണൽ ഡ്രം, ടോർച്ച് ലൈറ്റ്, ഇന്ധനം, സൈറൺ മെഗാ ഫോൺ, എമർജൻസി ലൈറ്റ്
12	തെക്കേക്കാട്	ശ്രീമതി. പ്രവീണ കെ	SUDHEER ANILKUMAR SANDEEP MURALEEDHARAN SHABIN RATHEESH N ABIJITH S SATEESSH K VIPIN DAS	ലഭ്യമായ വാഹനങ്ങൾ	First Aid Box, കയർ, ആങ്കർ, ലൈഫ് ബോട്ട്, എമർജൻസി ലൈറ്റ്, സഹായ ആവശ്യമുള്ള ആളുകളുടെ പട്ടിക
13	ചോഴിയക്കാട്	ശ്രീമതി. ഷാനി എം	ARAVINDHAN SANJAY S VINIL V VISHNU M ABIJITH R VINEESH	ലഭ്യമായ വാഹനങ്ങൾ	First Aid Box, കയർ, ആങ്കർ, ലൈഫ് ബോട്ട്, എമർജൻസി ലൈറ്റ്, സഹായ ആവശ്യമുള്ള ആളുകളുടെ പട്ടിക
14	മുട്ടുചിറ	ശ്രീമതി. ഷിനുമോൾ കെ യു	SANADANAN NC SUMESH K LASAR MANSOOR M AJITHRAJ RAHUL SREEJESH S SANADANAN NC	ലഭ്യമായ വാഹനങ്ങൾ	First Aid Box, കയർ, ആങ്കർ, ലൈഫ് ബോട്ട്, എമർജൻസി ലൈറ്റ്, സഹായ ആവശ്യമുള്ള ആളുകളുടെ പട്ടിക
15	കടുചിറ	ശ്രീമതി പ്രിയ ഗോപി	SUNIL S SANU S MANU PM KRISHNADAS RASAAK RATEESH	ലഭ്യമായ വാഹനങ്ങൾ	First Aid Box, കയർ, ആങ്കർ, ലൈഫ് ബോട്ട്, എമർജൻസി ലൈറ്റ്, സഹായ

			RAMESH V DHILEEP C SIVAN N		ആവശ്യമുള്ള ആളുകളുടെ പട്ടിക
16	പട്ടഞ്ചേരി	ശ്രീമതി ഷൈലജ പ്രദീപ്	SATHYAVELAN A VIMAL P JAYAMON K RANJITH KN THULASEEDAS V JAGAN S VIJESH G VINU V NAVANEETH V VISHAKH SP	ലഭ്യമായ വാഹനങ്ങൾ	First Aid Box, കയർ, ആക്കർ, ലൈഫ് ബോട്ട്, എമർജൻസി ലൈറ്റ്, സഹായ ആവശ്യമുള്ള ആളുകളുടെ പട്ടിക
17	കരിപ്പാലി	ശ്രീമതി.ഷഹാന ഷാജഹാൻ	SAADIQALI U ABDUL HAKKEEM B JAMSHEER J SABEER S ANWAR A NISAR N ANSAR Y SHAMEER S SAJEER SAADIQALI U ABDUL HAKKEEM B	ലഭ്യമായ വാഹനങ്ങൾ	First Aid Box, കയർ, ആക്കർ, ലൈഫ് ബോട്ട്, എമർജൻസി ലൈറ്റ്, സഹായ ആവശ്യമുള്ള ആളുകളുടെ പട്ടിക
18	കാവിൽക ളം	ശ്രീമതി. സുജിത ചക്രായരൻ			

അദ്ധ്യായം - 4

**മുന്നൊരുക്കങ്ങൾ, ലഘൂകരണ പ്രവർത്തനങ്ങൾ, സാമൂഹ്യ ശാക്തീകരണ നടപടികൾ
പട്ടിക 4.1 മുന്നൊരുക്ക പ്രവർത്തനങ്ങൾ (ഉദാഹരണം 1)**

വെള്ളപ്പൊക്കദുരന്ത സാധ്യത							
ദുരന്ത സാധ്യതയുള്ള വാർഡുകൾ	ദുരന്തബാധിത പ്രദേശത്തേക്ക് രക്ഷാപ്രവർത്തനങ്ങൾക്ക് എത്തിച്ചേരാനുള്ള വഴി	ദുരന്തബാധിത പ്രദേശത്തിന്റെ അതിരുകൾ	ദുരന്തബാധിത പ്രദേശത്തേക്കുള്ള പാലങ്ങൾ, കലുങ്കുകൾ	സുരക്ഷിതമായ വ/സുരക്ഷിതമല്ലാത്തവ	അനിവാര്യമായ ഇടപെടൽ	പ്രളയബാധിതരെ എത്തിക്കേണ്ട ക്യാമ്പുകൾ	സൗകര്യങ്ങൾ വർദ്ധിപ്പിക്കുവാനുള്ള ഇടപെടൽ നിർദ്ദേശങ്ങൾ

പട്ടിക 4.2 മുന്നൊരുക്ക പ്രവർത്തനങ്ങൾ (ഉദാഹരണം 2)

വരൾച്ച ദുരന്ത സാധ്യത - ജലസ്രോതസ്സുകളുടെയും ജലാശയങ്ങളുടെയും പരിപാലനം						
വർൾച്ചാ സാധ്യതയുള്ള വാർഡുകൾ	നവീകരണ ആവശ്യമുള്ള ജലാശയങ്ങൾ	നവീകരണത്തിന്റെ സ്വഭാവം				മഴകൊയ്ത്ത്
		ചെളികോരി വൃത്തിയാക്കൽ	തടസ്സങ്ങൾ നീക്കലും ശുചീകരണവും	ആഴം കൂട്ടൽ	തീരസംരക്ഷണം	
1 മുതൽ 16	1 മുതൽ 16		ശുചീകരണം ആവശ്യമാണ്	വർൾച്ചാ സാധ്യതയുള്ള വാർഡുകളിൽ മഴവെള്ള സംഭരണി മഴക്കുഴി എന്നിവ നിർമ്മിക്കുന്നതിനുള്ള നടപടി സ്വീകരിച്ചു വരുന്നു.

പട്ടിക 4.3 മുന്നൊരുക്ക പ്രവർത്തനങ്ങൾ (ഉദാഹരണം 3)

ക്യാമ്പുകൾ അളയ കേന്ദ്രങ്ങൾ	വാർഡ് നമ്പർ	നവീകരണത്തിന്റെ സ്വഭാവം						
		അറ്റകുറ്റ പണികൾ	വൈദ്യുതികരണം	കുടിവെള്ളം	പാചകപ്പുര ഭക്ഷണശാല	ശുചിമുറികൾ	കുളിമുറികൾ	വഴി സുഗമമാക്കൽ
പട്ടഞ്ചേരി ഗവണ്മെന്റ് ഹൈസ്കൂൾ	16,15,5,14,13,12	✓	✓	✓	✓	✓	✓	✓
ററായൽ പബ്ലിക്	3,4	✓	✓	✓	✓	✓	✓	✓

സ്കൂൾ									
വണ്ടിത്താവളം കെ.കെ.എം.എച്ച്.എസ്	6,11,12, 5	✓	✓	✓	✓	✓	✓	✓	✓
നന്ദിയോട് ഗവ.ഹൈസ്കൂൾ	7,8,9	✓	✓	✓	✓	✓	✓	✓	✓
കൊച്ചിക്കാട് കമ്മ്യൂണിറ്റിഹാൾ	10,9	✓	✓	✓	✓	✓	✓	✓	✓
സി.ജെ കലയാണമണ്ഡപം	5,6	✓	✓	✓	✓	✓	✓	✓	✓
രാമകൃഷ്ണ കലയാണ മണ്ഡപം	12	✓	✓	✓	✓	✓	✓	✓	✓
ചിന്മയ സ്കൂൾ	1,2	✓	✓	✓	✓	✓	✓	✓	✓
ഐ.പി.പി. സബ്സെന്റർ വിളക്കനാങ്കോട്	2,4	✓	✓	✓	✓	✓	✓	✓	✓



നമസ്
നമുക്കായി

അദ്ധ്യായം - 5
ശേഷികളും വിവേങ്ങളും
പട്ടിക 5.1: വിവേ വിവരശേഖരം

ഗതാഗത ഉപാധികൾ	ഉടമസ്ഥന്റെ പേര്	ഫോൺ നമ്പർ	ഡ്രൈവർ	ഫോൺ നമ്പർ
ബുൾഡോസർ
ജെ.സി.ബി. (ടയർ മൗണ്ട്സ്/ ചെയിൻ മൗണ്ട്സ്)
ക്രയിൻ
ട്രാക്ടർ				
ടാക്സി സർവ്വീസ്
ഹെവിട്രക്ക് (ടിപ്പർ)				
യന്ത്രവൽകൃത ബോട്ട്
വള്ളങ്ങൾ
ആംബുലൻസ്				
മൊബൈൽ മോർച്ചറികൾ
കരയിലും വെള്ളത്തിലും ഓടുന്ന ആംബുലൻസ്
4 വീൽഡ്രൈവ് ജീപ്പ്	MaruthiSuzuki XL6 (KL 7-1960)	9048278178	വിനോദ്	
4 വീൽഡ്രൈവ് ട്രക്ക്				
മറ്റുള്ളവ				

വാർത്താ വിനിമയം	ഉടമസ്ഥന്റെ പേര്	ഫോൺ നമ്പർ
ടെലിഫോൺ എക്സേഞ്ച്	സെക്രട്ടറി	04923-232244
മൊബൈൽ ഫോൺ ഓപ്പറേറ്റർ		
പ്രാദേശിക ചാനലുകൾ	UTV	
മാധ്യമ പ്രവർത്തകർ	സന്തോഷ് (മനോരമ)	8907614154
ഐ.ടി. വിദഗ്ദ്ധർ	ശ്രീമതി സൗമ്യ	9656978549
നവമാധ്യമ കൂട്ടായ്മ		
ഹാം റേഡിയോ		

ഉപകരണങ്ങൾ	ഉടമസ്ഥന്റെ പേര്	ഫോൺ നമ്പർ
ടെന്റുകൾ		
പമ്പുസെറ്റ് - 10 എച്ച്.പി	സഫീർ സൗണ്ട്, വണ്ടിത്താവളം	9447532968
പമ്പുസെറ്റ് - 20 എച്ച്.പി (മഡ് പമ്പ്)	സഫീർ സൗണ്ട്, വണ്ടിത്താവളം	9447532968
ജനറേറ്റർ	സഫീർ സൗണ്ട്, വണ്ടിത്താവളം	9447532968
വാട്ടർ ടാങ്കുകൾ (5000 ലിറ്ററും അതിൽ കൂടുതലും)	സഫീർ സൗണ്ട്, വണ്ടിത്താവളം	9447532968
കാറ്റ് നിറയ്ക്കാവുന്ന റബ്ബർബോട്ട്	സഫീർ സൗണ്ട്, വണ്ടിത്താവളം	9447532968
എ.എസ്.കെ.എ.ലൈറ്റ്	സഫീർ സൗണ്ട്, വണ്ടിത്താവളം	9447532968
വടം	സഫീർ സൗണ്ട്, വണ്ടിത്താവളം	9447532968
ലൈഫ് ജാക്കറ്റ്	സഫീർ സൗണ്ട്, വണ്ടിത്താവളം	9447532968
മറ്റുള്ളവ / വാടക സാധനങ്ങൾ	സഫീർ സൗണ്ട്, വണ്ടിത്താവളം	9447532968

ശുചിത്വ സംവിധാനങ്ങൾ	സ്ഥിതി ചെയ്യുന്ന സ്ഥലം	ഉടമസ്ഥന്റെ പേര് ഫോൺ നമ്പർ
പോർട്ടബിൾ ടോയ് ലറ്റുകൾ
സ്ലഡ്ജ് ട്രീറ്റ്മെന്റ് പ്ലാന്റ്
മനുഷ്യ വിഭവശേഷി	പേര്	ഫോൺ നമ്പർ
രജിസ്ട്രേർഡ് ഹെൽത്ത് പ്രാക്ടീഷണർ/ഡോക്ടർ	ഡോ.അരുജേഷ്	9446483606
എഞ്ചിനീയർ (പഞ്ചായത്ത് MGNREGS) നഴ്സ്	ശ്രീ.റിജിത്ത്	9745644781
മനശാസ്ത്ര വിദഗ്ധർ		
കൗൺസിലർ		
മൃഗ ഡോക്ടർ	ഡോ. ബാബു എം പി	9446477732
ജെ.പി.എച്ച്.എൻ/ ഡെ.എച്ച്.ഐ ഹെൽത്ത് ഇൻസ്പെക്ടർ	ശ്രീ.അജുൽ	8075137517
ആരോഗ്യ പ്രവർത്തകർ / ആശ		
വിരമിച്ച പോലീസ് ഉദ്യോഗസ്ഥർ		
വിരമിച്ച സായുധസേനാംഗങ്ങൾ		
വിരമിച്ച അഗ്നി സേനാംഗങ്ങൾ		
ഹോംഗാർഡുകൾ		
സിവിൽ ഡിഫെൻസ്	സന്തോഷ്	8907614154

മനുഷ്യ വിഭവശേഷി	പേര്	ഫോൺ നമ്പർ
സ്കൗട് & ഗൈഡ്സ്		
എൻ.സി.സി. വോളണ്ടിയർമാർ		
മുങ്ങൽ വിദഗ്ധർ		
കൊല്ലൻമാർ		
മരം വെട്ടുകാർ		
ആർ.സി.സി. കട്ടർമാർ		
ഗ്യാസ് കട്ടർ		
ഇലക്ട്രീഷ്യൻമാർ		
കെ.എസ്.ഇ.ബി. ജീവനക്കാർ		
ജെ.സി.ബി.ഓപ്പറേറ്റർമാർ		
ക്രെയിൻഓപ്പറേറ്റർ		
പരിശീലനം ലഭിച്ച നീന്തൽക്കാർ/ സ്ക്വബഡ്രൈവർമാർ		

സൗണ്ട് വെളിച്ച സംവിധാനം		
പാമ്പ് പിടുത്തക്കാർ		
വാചകക്കാർ		
ശുചീകരണ തൊഴിലാളികൾ		
ചുമട്ട് തൊഴിലാളികൾ		
മത്സ്യബന്ധനത്തിൽ ഏർപ്പെട്ടവർ		
അധ്യാപകർ		
പ്ലാബർമാർ		
മൃതശരീരം ശുചിയാക്കുന്നവർ		
മൃതശരീരം മറവ് ചെയ്യുന്നവർ	ആറുമുഖൻ, മനോജ്	

അവശ്യവസ്തുക്കൾ	വിലാസം	ഫോൺ നമ്പർ
മെഡിക്കൽഷോപ്പ്	നന്ദിയോട്	
മെഡിക്കൽഷോപ്പ്	വണ്ടിത്താവളം	
മെഡിക്കൽഷോപ്പ്	വണ്ടിത്താവളം	
വള്ളി മെഡിക്കൽസ്	തത്തമംഗലം	
കോ-ഓപ്പറേറ്റീവ് മെഡിക്കൽസ്	തത്തമംഗലം	
റംസീന മെഡിക്കൽസ്	തത്തമംഗലം	
ചിത്ര മെഡിക്കൽസ്	തത്തമംഗലം	
ശ്രീമെഡിക്കൽസ്	മേട്ടുപാളയം	
ഗോൾഡൻ ഫാൻസി	വണ്ടിത്താവളം	
ടവലായുധൻ സ്റ്റോർ	തത്തമംഗലം	
നാഷണൽ ലാബ്	ചിറ്റൂർ	
മറ്റുള്ളവ (ശ്മശാനം)		
അമ്പലപ്പറമ്പ് ഗ്യാസ് ക്രമീറ്റേറിയം	അമ്പലപ്പറമ്പ്, പട്ടഞ്ചേരി	
കന്നിമാരി	കന്നിമാരി	

പട്ടിക 5.2 സർക്കാരിതര സംഘടനകൾ/സാമൂഹ്യസംഘടനകൾ/കുടുംബശ്രീ യൂണിറ്റുകൾ/സ്വയംസഹായ സംഘങ്ങൾ

ക്രമ നം.	സർക്കാരിതര സംഘടനകൾ (എൻ.ജി.ഒ) സാമൂഹ്യ ധിഷ്ഠിതസംഘടനകൾ (ഡി.ബി.ഒ) മറ്റ് സംഘടനകൾ /സ്‌പോർട്സ് ക്ലബ്ബുകൾ/വനിതാ സംഘടനകൾ / സ്വയംസഹായ സംഘങ്ങൾ/മറ്റുള്ളവ /ലൈബ്രറികൾ / യുവജനക്ലബ്ബുകൾ/ആർട്സ് ക്ലബ്ബുകൾ	ദുരന്ത നിവാരണ സംവിധാനത്തിൽ (രക്ഷാപ്രവർത്തനം/ ട്രോമോ കെയർ അടിസ്ഥാന ജീവൻരക്ഷാ സംവിധാനങ്ങൾ/പ്രഥമശ്രേഷ്ഠ/ ക്യാമ്പ് നടത്തിപ്പ് തുടങ്ങിയവ) പരിശീലനം ലഭിച്ച വ്യക്തികൾ		
		പേര്	പരിശീലനം ലഭിച്ച മേഖല	ഫോൺ നമ്പർ
1		സന്തോഷ്	സിവിൽ ഡിഫൻസ് ട്രയിനി	8907614154
2				
3				

പട്ടിക 5.4 ഹെലിപ്പാഡുകൾ

ക്രമ നമ്പർ	പേര്	സ്ഥിതി ചെയ്യുന്ന സ്ഥലം	വിസ്തൃതി (ച.മീ)	അക്ഷാംശവും രേഖാംശവും	ഉടമസ്ഥത സർക്കാർ/സ്വകാര്യം

	Nil	Nil	Nil	Nil	Nil
--	-----	-----	-----	-----	-----

**പട്ടിക 5.5 താൽക്കാലിക ഹെലിപാഡുകൾ/ദുരിതാശ്വാസകേന്ദ്രങ്ങൾ
നിർമ്മിക്കാൻ കഴിയുന്ന തുറസ്സായ സ്ഥലം**

ക്രമ നമ്പർ	പേര്	സ്ഥിതി ചെയ്യുന്ന സ്ഥലം	വിസ്തൃതി (ച.മീ)	അക്ഷാംശവും രേഖാംശവും	യോജിച്ച സ്ഥലമാണോ	ഉടമസ്ഥത സർക്കാർ/സ്വകാര്യം
	ജി.എച്ച്.എസ്.എസ്.	നന്ദിയോട്	2 ഏക്കർ		അതെ	സർക്കാർ
	ചിറ്റൂർ ഗവ.കോളേജ്	ചിറ്റൂർ	12 ഏക്കർ		അതെ	സർക്കാർ
	പെൻകോസ്, തത്തമംഗലം	തത്തമംഗലം	5 ഏക്കർ		അതെ	

പട്ടിക 5.6 കുടിവെള്ള ലഭ്യത

ക്രമ നമ്പർ	സ്രോതസ്സ്	സ്ഥിതി ചെയ്യുന്ന സ്ഥലം	പ്രവർത്തന സജ്ജം (ആണ്/അല്ല)	അവസ്ഥ(ശുചിത്വം/സ്രോതസ്സ്/വൃത്തിയാക്കൽ/തീരസംരക്ഷണം)
1	ചിറ്റൂർ പുഴ	ചിറ്റൂർ	ആണ്	ശുദ്ധജലം (കേരള വാട്ടർ അതോറിറ്റി)

പട്ടിക 5.7 ചന്ത/പലചരക കട/മരുന്ന്/പൊതുവിതരണ സംവിധാനം/അരിമിത്ത്

ക്രമ നമ്പർ	കടയുടെ തരം	കടയുടെ പേര്	സ്ഥിതി ചെയ്യുന്ന സ്ഥലം	ഫോൺ നമ്പർ
	റേഷൻ കട			
	റേഷൻ കട			
	റേഷൻ കട			
	റേഷൻ കട			
	റേഷൻ കട			

പട്ടിക 5.8 മോർച്ചറി ശ്മശാനം/ശവശരീരം മറവിചെയ്യാനുള്ള സ്ഥലം

ക്രമ നമ്പർ	സ്ഥാപന നടത്തിപ്പ് ചുമതലക്കാരന്റെ പേര്, ഫോൺ നമ്പർ	സ്ഥാപനത്തിന്റെ ഫോൺ നമ്പർ	സ്ഥിതി ചെയ്യുന്ന സ്ഥലം	തദ്ദേശ സ്വയംഭരണ ഓഫീസിൽ നിന്നുള്ള ദൂരം
മനുഷ്യർ				
	അമ്പലപ്പുറമ്പ് ക്രമീറ്റോറിയം	അമ്പലപ്പുറമ്പ്		600 മീ
	കന്നിമാരി	കന്നിമാരി		2 കീ.മീ
മൃഗങ്ങൾ				

5.9 ഖരമാലിന്യ സംസ്കരണ പ്ലാന്റ്

ക്രമ നമ്പർ	യൂണിറ്റിന്റെ പേരും സ്ഥലവും	മാലിന്യത്തിന്റെ തരം	ഉടമസ്ഥത പഞ്ചായത്ത്	ഫോൺ നമ്പർ
1	അമ്പലപ്പുറമ്പ്	അജൈവം		
2				
3				
4				
5				
6				
7				
8				
9				

<p>ശക്തി</p> <ul style="list-style-type: none"> ഗ്രാമ പ്രദേശം നെൽ കൃഷിയിടങ്ങളാൽ സമൃദ്ധമായതിനാൽ വെള്ളക്കെട്ട് ഉണ്ടാകുന്ന ഭൗതിക സാഹചര്യം ഇല്ല കേരള നെൽവയൽ തണ്ണീർ തട നിയമം 2008 കർശനമായി പാലിച്ചു വരുന്നു. പുതിയ നിർമ്മാണ പ്രവർത്തനങ്ങൾക്ക് K.PBR അനുശാസിക്കുന്ന മാനദണ്ഡങ്ങൾ പാലിച്ച് കൊണ്ട് മഴവെള്ള സംഭരണി, മഴക്കുഴി, സോളാർ സംവിധാനം എന്നിവ നിർബന്ധമാക്കിയിട്ടുണ്ട്. ദുരന്ത സാധ്യത മുൻകൂട്ടി കണ്ടു കൊണ്ട് അതിനെ നേരിടാൻ പ്രാപ്തരായ സിവിൽ ഡിഫൻസ് ട്രെയിനി ലഭിച്ച സന്നദ്ധ പ്രവർത്തകർ പ്രദേശത്തുണ്ട്. 	<p>ഔർബല്യം</p> <ul style="list-style-type: none"> ആധുനിക ചികിത്സാ സൗകര്യങ്ങളുടെ അഭാവം രക്ഷാപ്രവർത്തനങ്ങൾക്കുള്ള അത്യാധുനിക സംവിധാനങ്ങൾ കുറവാണ് ലൈഫ് ബോട്ടുകൾ, ലൈഫ് ജാക്കറ്റ്, ആംഗർ, ഫ്ലോട്ടർ തുടങ്ങി പ്രളയ ദുരന്ത സാഹചര്യങ്ങളെ നേരിടാനുള്ള സംവിധാനങ്ങൾ കുറവാണ്.
<p>സാധ്യത</p> <ul style="list-style-type: none"> പ്രളയം ഇടിമിന്നൽ പുഴയോരത്തുള്ള മണ്ണിടിച്ചൽ കൊടുങ്കാറ്റ്, ചുഴലിക്കാറ്റ് ഭൂമികുലുക്കം വരൾച്ച അത്യുഷ്ണം, സൂര്യാതാപം 	<p>വെല്ലുവിളികൾ</p> <ul style="list-style-type: none"> അതിവർഷം മൂലം ഉണ്ടാകുന്ന വെള്ളപ്പൊക്കം ഉൾക്കൊള്ളാൻ കഴിയും വിധത്തിലുള്ള ഡ്രൈനേജ് സംവിധാനം നിലവിലില്ല. കൃഷി നാശം

അദ്ധ്യായം - 6

കാലാവസ്ഥാനുസൃത ദുരന്തലഘൂകരണ പദ്ധതിയിലേക്കുള്ള പ്രോജക്ട് നിർദ്ദേശങ്ങൾ

പ്രളയക്കെടുതി

പട്ടഞ്ചേരി ഗ്രാമപഞ്ചായത്തിന്റെ 2020-2021 വർഷത്തെ ദുരന്ത നിവാരണ വികസന സെമിനാർ 12/03/2020 ദിവസങ്ങളിൽ പഞ്ചായത്ത് മീറ്റിംഗ് ഹാളിൽ കൂടുകയുണ്ടായി. പഞ്ചായത്ത് സെക്രട്ടറി ദുരന്താവസ്ഥ വിശകലന റിപ്പോർട്ട് അവതരിപ്പിച്ചു. തുടർന്ന് കരട് ദുരന്ത നിവാരണ പദ്ധതി രേഖ വായിച്ച് 16 വർക്കിംഗ് ഗ്രൂപ്പുകളിൽ ദുരന്താവസ്ഥ വിശകലനം ചെയ്യുകയും അനുബന്ധം 3 (എ), 6 (എ) ഫോറങ്ങൾ അന്തിമമാക്കുകയും ചെയ്തു. പ്രദേശത്തെ ദുരന്തഘാതം കുറയ്ക്കാൻ നിർദ്ദേശിക്കുന്ന പ്രോജക്ടുകളുടെയും പ്രവർത്തനങ്ങളുടെയും ലിസ്റ്റ് തയ്യാറാക്കി താഴെ ചേർക്കുന്നു.

ദുരന്തനിവാരണ പദ്ധതി നിർദ്ദേശങ്ങൾ

- അകമ്പാടം ചാലുകളുടെ സംരക്ഷണം
- പ്രളയത്തിൽ തകർന്ന റോഡുകളുടെ നവീകരണം
- പുഴയും പൊതു കൂട്ടങ്ങളും സംരക്ഷിക്കുന്നതിന് തുക വകയിരുത്തണം
- വരൾച്ചയെ പ്രതിരോധിക്കുന്നതിന് മരങ്ങൾ വെച്ച് പിടിപ്പിക്കണം.
- പകർച്ചവ്യാധികൾ ഉണ്ടാകുമ്പോൾ മെഡിക്കൽ ക്യാമ്പ് തുടങ്ങുന്നതിന് മതിയായ ഫണ്ട് വകയിരുത്തണം

3. വിവിധ അംഗനവാടികളുടെ അടിസ്ഥാന സൗകര്യം വർദ്ധിപ്പിക്കൽ-

- സംയുക്ത പ്രോജക്ട്: ഇല്ല
- ജില്ലാ പഞ്ചായത്ത് പദ്ധതിയിൽ ഉൾപ്പെടുത്തേണ്ടത്: ഇല്ല
- ജില്ലാ പദ്ധതിയിൽ ഉൾപ്പെടുത്തേണ്ടത്: ഇല്ല
- സംസ്ഥാന സർക്കാർ വകുപ്പുകളുടെ പരിഗണനയിലേക്ക്: നിർദ്ദേശങ്ങൾ ഇല്ല
- ദുരന്ത നിവാരണ അതോറിറ്റിയുടെ പരിഗണനയിലേക്ക്:

- കേരള പുനർനിർമ്മാണ വികസന പരിപാടിയിലേക്കുള്ള നിർദ്ദേശങ്ങൾ

ഭൂവിനിയോഗം

- ജലപരിപാലനം

- വനപരിപാലനം

-പ്രാദേശിക സമൂഹവും അതിജീവനവും

- ഗതാഗതം വാർത്താവിനിമയം സാങ്കേതിക വിദ്യ

ദുരന്തം ഭൂശൃംഖല



അദ്ധ്യായം - 7

പ്രധാന ഫോൺ നമ്പറുകൾ

പട്ടിക 7.1 ഗ്രാമപഞ്ചായത്ത്/ മുനിസിപ്പാലിറ്റി/ മുനിസിപ്പൽ കോർപ്പറേഷനിലെ വാർഡുകളുടെ വിശദാംശങ്ങൾ

ക്രമ നം	നിയോജക മണ്ഡലം നമ്പറും പേരും	പഞ്ചായത്ത് അംഗം	ഫോൺ നം
1- അമ്പാട്ടുപറമ്പ്	മല്ലിക കെ	അമ്പാട്ടുപറമ്പ്, തത്തമംഗലം (പി ഒ), പിൻ-678102	9946190061
2- മാങ്ങോട്	മുറ്റല മുക്കേഷ്	മാങ്ങോട്, കരിപ്പാലി (പി ഒ), പിൻ-678532	9544211815
3- ആറ്റാഞ്ചേരി	ശ്രീനാഥ് എസ്	അമൃതാഞ്ചേരി ഹൗസ്, പള്ളത്താപ്പള്ളി, തത്തമംഗലം (പി ഒ), പിൻ-678102	9447121270
4- പാലോട് മാടശ്ശേരി	പ്രിൻസി സി	വീളക്കനാങ്കോട്, പട്ടഞ്ചേരി (പി ഒ), പിൻ-678102	9207907157
5- പനങ്കാവ്	കെ നാരായണൻ	ആര്യ, വടതോട്, വണ്ടിത്താവളം(പി ഒ), പിൻ-678534	9447619961
6- വണ്ടിത്താവളം	സുബ്രമണ്യൻ കെ	വണ്ടിത്താവളം, വണ്ടിത്താവളം(പി ഒ) പിൻ-678534	9388888533
7- തൈക്കോട്	പ്രവീണ കെ	കന്നിമാരി, കന്നിമാരി (പി ഒ), പിൻ-678534	6235964218
8- അയ്യംവീട്ടുപള്ള	മോഹനൻ ടി	പാറക്കാട്ടുപള്ള, നന്ദിയോട് (പി ഒ), പിൻ-678534	9400402630
9- പാറക്കാട്ടുപള്ള	സുഷമ മോഹൻദാസ്	ചേരിക്കൽ ഹൗസ്, പാറക്കാട്ടുപള്ള, നന്ദിയോട്(പി.ഒ), പിൻ-678534	9447525752
10- നന്ദിയോട്	സന്ദീപ് എസ്	തൈക്കോട്, നന്ദിയോട് (പി ഒ), പിൻ-678534	9846925222
11- പാട്ടികുളം	വിപിൻ കെ	ഇടയൻകൊളമ്പ്, വണ്ടിത്താവളം (പി ഒ), പിൻ-678534	7293268544
12- കന്നിമാരി	പി എസ് ശിവദാസൻ	പട്ടത്ത് ഹൗസ്, കന്നിമാരി (പി ഒ), പിൻ-678534	9447032045
13- ചോഴിയക്കാട്	ഷാനി എം	ചോഴിയക്കാട്, വണ്ടിത്താവളം (പി ഒ), പിൻ-678534	9995416267
14- കടുചിറ	പ്രിയ ഗോപി	വീലിയോട്, പട്ടഞ്ചേരി (പി ഒ), പിൻ-678532	9745904077
15- മുട്ടുചിറ	ഷിനമോൾ കെ യു	വീലിയോട്, പട്ടഞ്ചേരി (പി ഒ), പിൻ-678532	8078545430
16- പട്ടഞ്ചേരി	ശൈലജ പ്രദീപ്	പനങ്കാവ്, പട്ടഞ്ചേരി (പി ഒ), പിൻ-678532	9656750463
17- കരിപ്പാലി	ഷഫാന ഷാജഹാൻ	കരിപ്പാലി, കരിപ്പാലി (പി ഒ), പിൻ-678532	8113933745
18- കാവിൽകുളം	സുജിത ചക്രായരൻ	ലക്ഷ്മി നിവാസ്, ആറാംപാടം, തത്തമംഗലം (പി ഒ), പിൻ-678102	8848994373

പട്ടിക 7.2 ഗ്രാമപഞ്ചായത്ത്/ മുനിസിപ്പാലിറ്റി/ മുനിസിപ്പൽ കോർപ്പറേഷനിലെ മറ്റു പ്രധാനപ്പെട്ട ഫോൺ നമ്പറുകൾ

ക്രമ നമ്പർ	പേര്	ബന്ധപ്പെടേണ്ട നമ്പർ
	ബഹു. ആലത്തൂർ എം.പി.ശ്രീ.കെ രാധാകൃഷ്ണൻ	9447787999
	ബഹു.ജലവിഭവ വകുപ്പ് മന്ത്രി കെ.കൃഷ്ണൻകുട്ടി	9447012369
	ബഹു. ജില്ലാ കളക്ടർ (പ്രിയങ്ക ഐ.എ.എസ് / (ജില്ലാ ദുരന്തനിവാരണ അതോറിറ്റി ചുമതലയുള്ള ഉദ്യോഗസ്ഥൻ)	0491 2505309.
	തഹസീൽദാർ. ശ്രീ.നാരായണൻ സി	04923-224740
	ജില്ലാ പഞ്ചായത്ത് സെക്രട്ടറി-	0491-2505638
	ബ്ലോക്ക് പഞ്ചായത്ത് സെക്രട്ടറി	04923-272241
	ബന്ധപ്പെടേണ്ട മറ്റ് ചുമതലപ്പെട്ടവർ	

പട്ടിക 7.3 ഗ്രാമപഞ്ചായത്ത്/ മുനിസിപ്പാലിറ്റി/ മുനിസിപ്പൽ കോർപ്പറേഷനിലെ പ്രധാന ഫോൺ ഓഫീസുകൾ

ക്രമ നമ്പർ	ഓഫീസിന്റെ പേര്	ബന്ധപ്പെടേണ്ട വ്യക്തി	ബന്ധപ്പെടേണ്ട നമ്പർ
1	വില്ലേജ് ഓഫീസ്, തത്തമംഗലം	കുഞ്ഞികണ്ണൻ	
	വില്ലേജ് ഓഫീസ്, പട്ടഞ്ചേരി	ബിന്ദു പി	

പട്ടിക 7.4 ആരോഗ്യ സേവന വിഭാഗം

ക്രമ നമ്പർ	ആശുപത്രിയുടെ പേര്	സ്ഥലം	ഫോൺ നമ്പർ
2	CHC	നന്ദിയോട്	
3	സ്വകാര്യ ആശുപത്രികൾ	വണ്ടിത്താവളം	
4	ക്ലിനിക്കൽ ലബോറട്ടറികള്	വണ്ടിത്താവളം	
5	കെമിസ്റ്റ്/ഫാർമസി	നന്ദിയോട്	
6	രക്തദാതാക്കൾ		
7	അന്യഭാഷാ വിദഗ്ധർ (ബീഹാറി, ഹിന്ദി, ബംഗാളി, ആസ്സാമിസ്)		

പട്ടിക 7.5 വെറ്റനറി സേവനങ്ങൾ

ക്രമ നമ്പർ	ക്ലിനിക്കിന്റെ പേര്	സർജന്റെ/ഡോക്ടറുടെ പേര്	സ്ഥലം	ഫോൺ നമ്പർ
1	വെറ്റനറി ഹോസ്പിറ്റൽ	ഡോ.ബാബു	നന്ദിയോട്	9446477732

പട്ടിക 7.6 ഹെൽപ്പ് ലൈൻ നമ്പറുകൾ

ഹെൽപ്പ് ലൈൻ	ഫോൺ നമ്പർ
പോലീസ്	100
ഫയർ ഓഫീസ് റസ്ക്യൂ	04923-222499
ചൈൽഡ് ലൈൻ	1098
ക്രൈം സ്റ്റോപ്പർ	1090
വനിതാ ഹെൽപ്പ് ലൈൻ	1091-198
റെയിൽവേ അനേഷണം	0491-2555231
റെയിൽവേ അലൈറ്റ്സ്	0491-2555296
ഹാം () റേഡിയോ ഓപ്പറേറ്റർ	08078472908
രാസവ്യവസായ ശാലകൾ
ബ്ലഡ് ബാങ്കുകൾ
ആംബുലൻസ് സേവനങ്ങള്	9847370468
	9447133550
	9895867697
മൊബൈൽ മോർച്ചറി	9447133550
ഉൾപ്പെടെയുള്ള മോർച്ചറി സൗകര്യങ്ങൾ	9895867697